

RAPPORT
D'ACTIVITÉS



LA VARAPPE



- 04 LA VARAPPE
- 06 L'ESSENTIEL 2025
- 12 CONSTRUIRE
DES SOLUTIONS DURABLES
- 20 AGIR
POUR LES TERRITOIRES
- 26 DÉVELOPPER
LE POUVOIR D'AGIR
& LA PROGRESSION SOCIALE
- 46 CAP 2027 : ORGANISATION
& STRATÉGIE
- 54 ANNEXES : POUR ALLER
PLUS LOIN

Back to Basics

“

L'année 2025 a été marquée par son lot d'instabilités, mais elle a révélé la formidable capacité de notre Groupe à se réinventer.

Face à une réalité mouvante, nous avons fait du programme « Back to Basics » notre boussole. Loin d'être un repli, ce programme est un recentrage volontaire sur nos fondamentaux : nos clients, notre projet social et notre ancrage territorial.

Cette stratégie garantit notre indépendance et prouve la robustesse de notre modèle. Elle consolide nos assises pour assurer notre pérennité tout en restant fidèles à notre raison d'être.

En 2025, le Groupe a franchi le cap des 110 millions d'euros de chiffre d'affaires, validant la pertinence de nos solutions auprès de nos 2 500 clients, et a accompagné près de 12 000 personnes vulnérables en les salariant.

Pour nos partenaires, cette transformation se traduit par une agilité renforcée. La mutualisation de nos expertises et la modernisation de nos processus sont des leviers d'excellence opérationnelle. En fluidifiant les échanges entre nos métiers et régions, nous garantissons une réponse plus rapide et transversale aux défis de recrutement et enjeux opérationnels de nos clients au sein des territoires.



Laurent LAÏK
Mage LOÏS-CARREIRAS
Patrick LEVY

L'inclusion permettra de relever le défi de l'inversion de la courbe démographique qui devient un véritable impératif économique et le socle de notre cohésion sociale. Nous refusons de résumer les personnes vulnérables à une somme de problématiques ; nous révélons leur potentiel d'action. Cette vision irrigue notre nouvelle organisation, plus agile et tournée vers l'avenir. Sous la direction de Mage Loÿs-Carreiras, Directrice Générale, le pilotage opérationnel gagne en efficacité. Il s'appuie désormais sur deux piliers essentiels : une Direction du Développement, pour réinventer nos offres, et une Direction du Projet Social, pour garantir la qualité de nos parcours. Parallèlement, Patrick Levy, Directeur Général au Changement d'Échelle, structure nos partenariats stratégiques pour bâtir le champion national de l'inclusion. C'est avec votre engagement quotidien que nous prouvons que l'entreprise, sa mission, ses règles sont des leviers déterminants de la progression sociale.

Nous sommes résolument optimistes. Forts d'une organisation clarifiée et d'une approche « Fast & Focus », nous avançons vers le cap 2027 avec une certitude : c'est en étant économiquement solides que nous serons socialement impactants. Ensemble, continuons de permettre à chacun de jouer son rôle dans la société.

”

« EN 2025, LE GROUPE
A FRANCHI LE CAP
DES 110 MILLIONS D'EUROS
DE CHIFFRE D'AFFAIRES »



MODÈLE D'AFFAIRE LA VARAPPE

ADN VARAPPE

CONVICTIONS Nul n'est, a priori, inemployable.
Le cadre de l'entreprise est le premier lieu de progression sociale.

RESSOURCES **491** permanents **+100** établissements **12** régions métropolitaines & ultramarines

AMBITION PERMETTRE À CHACUN DE JOUER SON RÔLE
DANS LA SOCIÉTÉ

DÉTECTER
& RECRUTER

RÉVÉLER

141 000 PERSONNES
ACCOMPAGNÉES
DEPUIS 33 ANS



110 M€
de chiffre d'affaires

NOS IMPACTS

2 500
clients



19 513
personnes
accompagnées

3 697 592
heures rémunérées

200 612
heures de formation



91 485 T
de déchets réemployés
ou recyclés



23 M€
reversés aux territoires
et à l'Etat

FORMER &
PROFESSIONNALISER

ACCOMPAGNER

DOMAINES D'EXPERTISE

OFFRE
RH 360°

Ingénierie RH et levée
des freins sociaux
pour la sécurisation
des parcours
et l'ancrage des
compétences locales.

Service RH externalisé
dédié aux acteurs
de la santé, et
accompagnement
spécifique au handicap
et au bien-être
au travail.

OFFRE TERRITOIRES
& TRANSITIONS

Solutions constructives
durables en containers
maritimes.

Expertise en gestion
des flux, économie
du réemploi et entretien
technique des espaces
naturels et urbains.

CHAÎNE DE VALEUR PARTAGÉE AVEC NOS PARTIES PRENANTES



ENTREPRISES CLIENTES
& PARTENAIRES



ACTIONNAIRES
(SALARIÉS & FONDS
À IMPACT)



ACTEURS PUBLICS
DE L'EMPLOI



SALARIÉS PERMANENTS
& EN PARCOURS



LA VARAPPE

L'ESSENTIEL 2025

CONSTRUIRE
DES SOLUTIONS DURABLES

AGIR
POUR LES TERRITOIRES

DÉVELOPPER
LE POUVOIR D'AGIR
& LA PROGRESSION SOCIALE

CAP 2027 : ORGANISATION
& STRATÉGIE

ANNEXES :
POUR ALLER PLUS LOIN

“ GRÂCE À MON TRAVAIL
JE RENCONTRE DES GENS
DU MONDE ENTIER

Victor



COMMENT SODIAME DÉPLOIE DES ASSISTANTES SOCIALES POUR MIEUX ACCOMPAGNER LES PERSONNES



En 2025, le pôle Santé lance SODIAME. Nos assistantes sociales expérimentées accompagnent salariés et patients (entreprises, associations, institutions, établissements de santé publics/privés) dans leurs problématiques du quotidien: logement, budget, démarches administratives... Parallèlement, nos équipes spécialisées déploient une offre dédiée au Handicap pour les TPE, PME et grands groupes. Elles agissent sur la sensibilisation, le maintien en emploi et les démarches RQTH, la reconversion professionnelle, sécurisant ainsi les parcours en cas de risque d'inaptitude. Face à la méconnaissance du handicap invisible, SODIAME joue un rôle clé en facilitant la mise en place de solutions concrètes, comme l'aménagement de poste.

LA RÉUSSITE DE NOS ÉQUIPES SUR LE TERRAIN



L'année 2025 confirme la solidité de nos partenariats avec le renouvellement de 9 contrats majeurs pour LVD Environnement. La confiance de nos partenaires stratégiques, dont celle des Métropoles de Nîmes et d'Aix-Marseille-Provence, illustre la qualité de service délivrée quotidiennement par nos équipes. Ce succès repose aussi sur la progression continue de nos salariés, dont la montée en compétences permet de répondre aux exigences techniques et environnementales des marchés. En plaçant l'humain au cœur de notre performance, nous garantissons un service de haute qualité pour les territoires.

CINÉ-DÉBAT SUR LA FIN DE VIE : FAIRE ENTENDRE LES VOIX DE L'ACCOMPAGNEMENT



Porté par notre filiale santé MEDIASO, nos équipes de l'île de La Réunion ont organisé au Cinéma Cambaie la projection-débat du film "Les Âmes Fortes de l'Âge Fragile" pour sensibiliser au grand âge. Ce documentaire immersif en EHPAD, a réuni plus de 300 acteurs clés: professionnels de santé, élus locaux, centres de formation et aidants... Ce temps fort a permis d'échanger sur les réalités du soin, abordant sans tabou le manque de personnel, la fin de vie ou la reconnaissance des métiers. À travers cet événement, nous réaffirmons la volonté d'humaniser la prise en charge de nos aînés et de soutenir ceux qui les entourent quotidiennement.

MAYOTTE : UNE VISITE MINISTÉRIELLE SOUS LE SIGNE DE LA RECONSTRUCTION



Fin 2025, nos filiales Homeblok, LVD Energie et Expertise RH, situées à Dzoumogné, ont accueilli Naïma Moutchou, Ministre des Outremer, un an après le passage du cyclone Chido. Ce déplacement officiel a permis de présenter notre unité de transformation et nos solutions modulaires, rapides à déployer et adaptées aux enjeux de l'île. La Ministre a salué la qualité du travail technique allié à un fort accompagnement humain. Ce processus conjugue construction rapide et formation pratique (AFEST) aux métiers du BTP et de la métallurgie. Avec l'appui des acteurs locaux de l'emploi et de la formation, nous avons une ambition claire : participer à la reconstruction de Mayotte tout en créant de l'emploi local et durable.

NOUVELLE RESSOURCERIE : SENSIBILISER AU CŒUR D'UNE ZONE COMMERCIALE DE PREMIER PLAN



Portée par l'association Evolio PAE, la nouvelle boutique de la Ressourcerie Le Dirigeable à l'Îlot d'Aubagne est un lieu unique dédié au réemploi et à la création. Situé en zone d'activité, ce chantier d'insertion sensibilise les consommateurs à la seconde main tout en accompagnant nos salariés vers une montée en compétences durable. Ce lieu innovant de 400 m² ne se limite pas aux objets: il intègre du maraîchage biologique et des ateliers pour petits et grands afin de transmettre les savoir-faire de la réparation et de la valorisation. Une véritable vitrine pour la transition écologique et sociale au cœur du territoire aubagnais.

CINÉ-DÉBAT À DIJON : DONNER UNE VOIX AUX PARCOURS DE VIE INVISIBLES



Dans le cadre du Mois de l'ESS, Eureka a organisé à Dijon l'avant-première du documentaire "Tout va bien" de Thomas Ellis, réunissant plus de 300 participants. Le film retrace le parcours de résilience de cinq jeunes exilés, mettant en lumière leur courage pour s'intégrer et construire un avenir en France. Cet événement, prolongé par un débat et un live Twitch, a mobilisé élus, entreprises et acteurs de l'insertion. Fort de ce succès, le film a été présenté dans les médias nationaux ainsi qu'à l'Assemblée Nationale par la députée Océane Godard. Cette initiative s'inscrit dans le programme Equi-Link, cofinancé par l'Union européenne, qui renforce le pouvoir d'agir des jeunes via la culture, le sport et l'emploi. Une démarche qui incarne l'ADN d'Eureka : transformer chaque parcours en potentiel.





NEXUS UN ESPACE POUR RASSEMBLER, COOPÉRER, TRANSFORMER

La Varappe a inauguré en mai dernier son nouveau siège à Aubagne, baptisé NEXUS. Un moment fort qui marque une nouvelle étape dans l'histoire du Groupe, 33 ans après sa création dans cette même ville. Ce lieu est un espace pensé pour incarner notre mission, créer des synergies territoriales et faire progresser l'inclusion à une autre échelle.



INTERSECTION UNE DYNAMIQUE COLLECTIVE

En juillet 2025 au Mucem, a été lancé Intersection, un programme ambitieux porté par le Fonds V et MarseilleS. Objectif: repenser nos façons d'agir dans un monde en mutation, en transformant l'engagement en moteur de performance économique pour les entreprises. Pensé comme un programme fédérateur, Intersection permet de croiser les expertises, partager les défis et co-construire des solutions pour répondre aux enjeux contemporains des entreprises et des territoires.



“

La Varappe est un partenaire solide, dynamique et engagé, sur lequel l'État peut compter pour accompagner les politiques en faveur de l'emploi et de l'inclusion.

Isabelle EPAILLARD
Préfète déléguée
pour l'Égalité des Chances

”

+ DE 200
partenaires présents à l'inauguration

71
containers réhabilités
par nos salariés en insertion

6
salles & espaces à disposition
des entreprises

45
salariés permanents
sur le siège



“

L'Association MarseilleS crée du lien par « le faire ensemble » et l'interculturel. Tout naturellement associée à La Varappe sur le programme Intersection, elle rassemble des entrepreneurs convaincus :
→ que le territoire est l'échelle idéale pour changer la société par la coopération.
→ que « faire société », c'est permettre à chacun de trouver sa place par l'activité économique.
→ que l'interculturel est un outil puissant pour intégrer durablement les jeunes ou les publics éloignés de l'emploi, transformant la différence en vecteur de performance.

Marie-Laure GUIDI
Présidente MarseilleS

”

Aux côtés de nos partenaires, nous agissons sur 3 thématiques fortes :

→ 01 | L'ENTREPRISE
COMME AMORTISSEUR
DE VULNÉRABILITÉ

→ 02 | LE DÉVELOPPEMENT
DU CAPITAL HUMAIN :
RECRUTER, SÉCURISER,
FIDÉLISER

→ 03 | INTERCULTURALITÉ
EN ENTREPRISE :
CATALYSEUR D'INNOVATION
ET DE COHÉSION

15
entreprises
dans le programme



« ICI, ON M'A GUIDÉ,
ORIENTÉ ET FORMÉ »
Monique

LA VARAPPE

L'ESSENTIEL 2025

CONSTRUIRE
DES SOLUTIONS DURABLES

AGIR
POUR LES TERRITOIRES

DÉVELOPPER
LE POUVOIR D'AGIR
& LA PROGRESSION SOCIALE

CAP 2027 :
ORGANISATION & STRATÉGIE

ANNEXES :
POUR ALLER PLUS LOIN

ÉCO-CONSTRUCTION

BÂTIR L'AVENIR

Nos entreprises proposent des solutions d'urbanisation durables via la construction assemblée et la location de containers maritimes.

CHIFFRES CLÉS

2,4M€
de chiffre d'affaires

40
personnes
accompagnées

47 202
heures travaillées

MÉTIERS

Construction
assemblée
en containers

Sidérurgie &
chaudronnerie

ENVIRONNEMENT

PRÉSERVER ET VALORISER L'ESSENTIEL

Nos entreprises s'engagent pleinement dans la transition écologique des territoires en apportant des solutions techniques durables, innovantes et inclusives. Nous accompagnons nos clients, publics & privés, et les collectivités dans la gestion des déchets, de l'eau et l'entretien des espaces naturels et collectifs.

CHIFFRES CLÉS

17,4M€
de chiffre d'affaires

275
personnes
accompagnées

424 024
heures travaillées

MÉTIERS

Prévenir : améliorer
les comportements

Préserver :
les ressources
et les lieux de vie

Privilégier :
le recyclage
et le réemploi

RESSOURCES & COMPÉTENCES

RÉVÉLER LES TALENTS

Valoriser et placer l'humain au cœur du processus de recrutement est primordial. Notre mission est de révéler le potentiel de chaque individu en lui offrant un accompagnement sur-mesure et en facilitant son intégration dans la vie professionnelle.

CHIFFRES CLÉS

70,8M€
de chiffre d'affaires

9 181
personnes
ont bénéficié de nos
opportunités d'emploi

3,1M
d'heures travaillées

MÉTIERS

Sourcing et détection
de potentiels au cœur
des bassins d'emploi

Solutions
de recrutement
sur-mesure

Accompagnement
à la résolution
des problématiques
extra-professionnelles

Ingénierie de parcours
et de formation

SANTÉ

DONNER DU SENS AU SOIN

Nos filiales jouent un rôle essentiel en accompagnant les structures de soins et les établissements de santé, en métropole et Outre-mer. Face aux tensions du marché du travail et aux problématiques sociales de leurs salariés et patients, nous apportons des solutions efficaces en mettant à disposition du personnel soignant qualifié et des assistantes sociales dédiées pour sécuriser leur bon fonctionnement.

CHIFFRES CLÉS

19,7M€
de chiffre d'affaires

2 126
soignants délégués

1 011
personnes ont bénéficié
d'un accompagnement
social

538 375
heures travaillées

MÉTIERS

Sourcing & recrutement
médical et paramédical

Ingénierie
de formation et montée
en compétences

Déploiement
de programmes
de prévention aux
enjeux de santé
publique

Externalisation
de service social
et handicap

PARTENAIRE DE PERFORMANCE TERRITORIALE

Parce que la vitalité des territoires repose sur une gestion vertueuse des ressources et l'ancrage des savoir-faire, nous allons au-delà de la simple prestation technique. Nous transformons la gestion des flux, l'entretien et l'aménagement des espaces en leviers de performance locale. En nous

confiant le pilotage de ces activités, vous vous recentrez sur votre cœur de métier et créez le patrimoine social de demain. Chaque partenariat devient une opportunité de créer un impact sociétal positif et révéler des compétences techniques non délocalisables.



Bâtir, préserver, valoriser



Transformer les contraintes techniques en opportunités locales



Transformer les activités périphériques en axe de transition sociale

PARTENAIRE DE PROGRESSION PROFESSIONNELLE

Parce que la performance des entreprises dépend de la stabilité et du bien-être de ses équipes, nous allons au-delà de la détection des profils et de la signature du contrat. Nous prenons en charge la gestion opérationnelle du quotidien en agissant sur la levée des problématiques extra-professionnelles des personnes. Logement, mobilité, santé,

accès aux droits, changement de situation de vie : nous sécurisons le quotidien pour garantir l'engagement et la sérénité de vos forces vives dans la reprise d'une activité professionnelle.



Recruter, gérer, fidéliser



Accompagner les changements de vie et le bien-être au travail



Trouver et ancrer les compétences au cœur des bassins d'emploi

AGIR AVEC LES ENTREPRISES

Nos clients ne sont pas de simples donneurs d'ordres : ce sont des militants de l'économie de demain. En choisissant nos solutions, ils transforment leurs besoins opérationnels en leviers de cohésion sociale et de performance territoriale.

UN ÉCOSYSTÈME ENGAGÉ

Les entreprises (PME & grands groupes): elles intègrent l'inclusion au cœur de leur stratégie d'entreprise. Qu'il s'agisse de répondre à des besoins de recrutement en tension ou de piloter des activités connexes (Environnement, BTP, Services), elles reconnaissent leur rôle sociétal essentiel dans une société déjà fracturée et font le choix de la compétence au service de l'humain.

Les acteurs publics & collectivités : véritables moteurs du développement territorial, ils s'appuient sur notre expertise pour concrétiser leurs marchés publics et deviennent vecteurs du mieux-vivre ensemble.

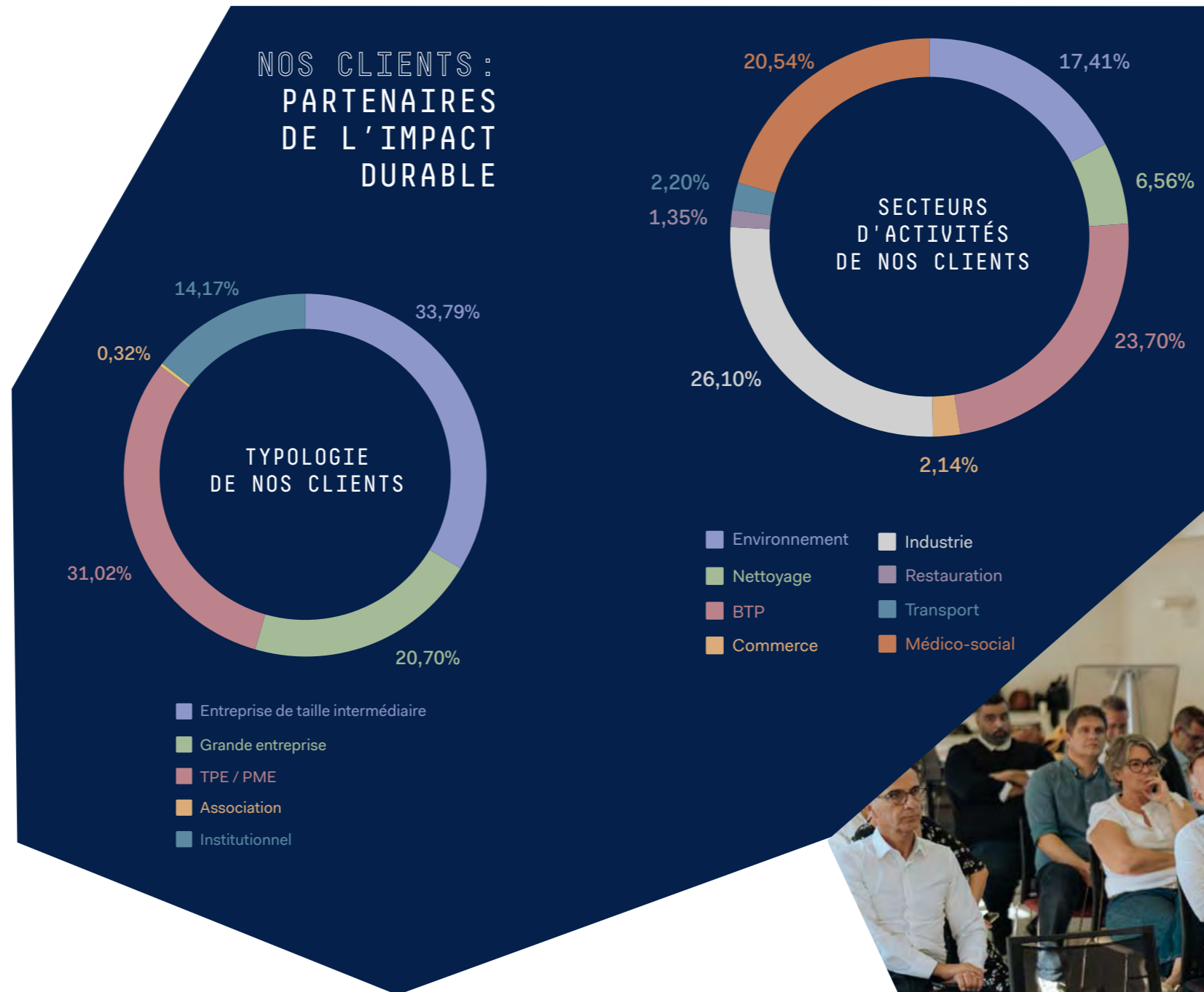


Société de restauration collective de 13 000 salariés, Api intervient dans divers secteurs : scolaire, entreprise, santé, sénior et médico-social. Eureka répond avec agilité à nos défis

de recrutement et de proximité, notamment pour nos sites isolés dans le département de l'Essonne. Depuis 2 ans, je collabore avec l'agence de Brunoy qui se distingue par sa disponibilité et son écoute. Nous recrutons des intérimaires assidus et volontaires pour lesquels nous pouvons proposer des embauches en CDI dès qu'un poste est vacant. Travailler avec un partenaire local et engagé est un gage de sérénité pour nous comme pour nos clients.

Arnaud COLARD

Responsable de secteur, Api Restauration



Agence de communication spécialisée en stratégie de marque et création de contenus, Klarté accompagne les entreprises avec une approche mêlant exigence créative et éco-conception.

Depuis 2021, je confie mes projets d'impression numérique à Antilope, qui allie parfaitement qualité, réactivité et compétitivité. Travailler avec un partenaire local et engagé donne un sens concret à nos projets : la communication ne se limite plus à produire des supports, elle valorise l'inclusion et l'ancrage territorial. De plus, l'équipe est toujours à l'écoute pour garantir un résultat optimal.

Cédric MAURIN

Directeur, Klarté



PLUS QU'UNE PRESTATION, UNE VALEUR PARTAGÉE

Travailler avec La Varappe, c'est pour nos clients l'assurance de concilier exigence métier et utilité sociale.



Activer les gisements de compétences locales méconnues pour répondre aux enjeux de recrutement de demain



Favoriser l'intégration durable dans l'entreprise



Catalyser la promotion professionnelle pour réhabiliter la promesse de l'ascenseur social

RÉUSSITE 2025

Nous avons transformé notre proximité en force de frappe nationale. En 2025, notre capacité à dupliquer nos succès clients sur plusieurs sites et régions fait de nous un partenaire local incontournable, capable d'accompagner les entreprises partout où elles se trouvent avec une qualité constante.

DÉFI 2026

En 2026, nous unifions les solutions de toutes nos filiales pour créer des offres sectorielles spécialisées. Une approche qui prend en compte les spécificités liées au secteur d'activité de nos clients et qui permet d'avoir une porte d'entrée unique pour répondre à leurs différents enjeux opérationnels, liés à la sous-traitance et aux recrutements.

ENVIRONNEMENT : DÉVELOPPEMENT TERRITORIAL ET GESTION ENVIRONNEMENTALE

Le développement de nos activités dans le Golfe de Saint-Tropez marque une étape clé de notre déploiement géographique. En assurant la gestion de sites liés au traitement des déchets, nous affirmons notre rôle d'acteur de proximité, capable de mobiliser des équipes opérationnelles au service de la transition écologique des territoires.

« Partenaire sur nos marchés de déchetterie, collecte et prévention, LVD Environnement allie performance technique et engagement humain. Cette collaboration a permis d'optimiser la qualité du tri, de déployer une démarche écologique concrète tout en assurant une parfaite qualité et continuité de service auprès des usagers. Leur véritable force réside dans l'insertion : ils captent des profils invisibles pour nous et proposent des formations adaptées aux agents de sensibilisation sur les risques environnementaux. Ces parcours de grande qualité favorisent des sorties positives, comme l'intégration, à terme, au sein de nos propres équipes. C'est une machine experte, fluide et porteuse de sens. »



Sébastien BRETON

Directeur par intérim — Direction Gestion des déchets Golfe de Saint-Tropez

SANTÉ : SYNERGIE D'EXPERTISES AU SERVICE DES ÉTABLISSEMENTS DE SANTÉ

En collaboration avec le Groupe Hospitalier de la Haute-Saône, nous avons consolidé notre présence dans le secteur médico-social. En unissant les savoir-faire de nos filiales spécialisées, nous proposons désormais une offre commune qui allie délégation de personnel soignant et accompagnement social, répondant ainsi aux besoins complexes des établissements de santé.

« Depuis 2023, MEDIASO met à disposition du personnel soignant au sein des établissements du Groupement Hospitalier de Haute-Saône. En 2025 la DRH me faisait part de ses difficultés à recruter un(e) assistant(e) de service social(e) du personnel. Je lui ai alors naturellement présenté l'offre de SODIAME, ce qui a abouti sur la signature d'un premier contrat pour 6 mois, qui a déjà été renouvelé. »



Alexie GAUTHIER

Responsable d'agences MEDIASO Dijon & Vesoul

ÉCO-CONSTRUCTION : DES SOLUTIONS D'AMÉNAGEMENT DURABLES POUR LES COLLECTIVITÉS

Notre partenariat renouvelé avec la ville de Miramas illustre notre capacité à déployer des infrastructures modulaires pérennes. Au-delà de l'installation technique de 39 containers, cet engagement sur le long terme témoigne de la confiance des acteurs publics dans l'agilité de nos solutions et dans notre capacité à accompagner l'aménagement des territoires.

« Après avoir tourné la page d'un historique complexe, nous souhaitons opter pour une structure viable et fonctionnelle pour le centre social de Miramas. Grâce à une nouvelle dynamique, l'implication et la mobilisation des équipes sur le terrain, nous faisons le choix d'un agrandissement de 30 m² par rapport à l'infrastructure existante avec pour objectif d'apporter une réelle satisfaction des futurs utilisateurs. Cette dynamique de travail a conduit la Ville à accorder de nouveau sa confiance à LVD Energie qui a remporté ce marché pour 5 ans. »

Patrick BOCCHIERI

Chargé d'opérations, Ville de Miramas

RESSOURCES & COMPÉTENCES : CONSTRUIRE DES PARCOURS COMPLETS POUR NOS PARTENAIRES

« En 2025, notre collaboration avec Eureka s'est imposée au-delà du simple démarchage d'agence. Si nous restons attentifs à la maîtrise de nos coûts, nous recherchons avant tout un véritable partenariat basé sur la fidélité, le volume et une réactivité sans faille. Pour nous, l'aspect humain prime sur le pur rapport financier. Avec une moyenne de 2 500 heures de travail par mois pour des postes de mise en rayon et de tenue de caisse, nos besoins sont conséquents. L'enjeu majeur reste la gestion de l'absentéisme de dernière minute, ce qui exige une capacité d'action immédiate de la part de notre partenaire. Travailler avec Eureka nous permet d'identifier de bons profils. Lorsque nous sommes satisfaits de la qualité d'une personne, nous envisageons une suite plus pérenne avec elle. Nous proposons d'ailleurs des formations de cinq à six semaines directement sur le poste de travail. À titre personnel, j'apprécie énormément la disponibilité et la réactivité de l'agence. »



Olivier LARUE

Directeur Carrefour Grand Littoral



3

“ JE VOULAIS ACQUÉRIR
DE NOUVELLES COMPÉTENCES ”
Mahamoud

LA VARAPPE

L'ESSENTIEL 2025

CONSTRUIRE
DES SOLUTIONS DURABLES

AGIR
POUR LES TERRITOIRES

DÉVELOPPER
LE POUVOIR D'AGIR
& LA PROGRESSION SOCIALE

CAP 2027 :
ORGANISATION & STRATÉGIE

ANNEXES :
POUR ALLER PLUS LOIN



NOS SOLUTIONS AU CŒUR DES TERRITOIRES

Avec plus de 100 établissements implantés au cœur des bassins de vie en France et en Outre-mer, nous faisons le choix d'une proximité absolue. Cette présence physique nous permet d'adapter nos solutions aux spécificités de chaque région pour faire de l'inclusion un véritable moteur de performance locale. Nous ne nous contentons pas de créer des gisements de compétences et d'emploi; nous participons à stabiliser et apaiser les tensions sociales en offrant des parcours qui redonnent à chacun un rôle et une fierté.

RÉUSSITE 2025

L'implantation de notre unité de transformation à Mayotte venue renforcer notre offre sur l'île et apporter des solutions rapides et flexibles de logement, logement d'urgence et tertiaire aux populations sur place tout en offrant un outil de formation grandeur nature.

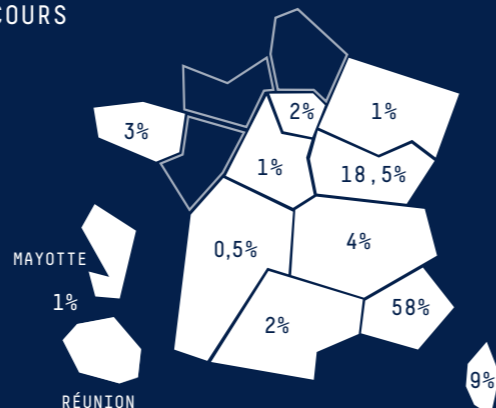
DÉFI 2026

0% algorithmique, 100% rencontre. À l'ère du tout-numérique, nous cultivons la différence par la présence. Nous sommes convaincus que le recrutement est une question de rencontres et que l'implantation de nos structures dans de nouvelles régions favorisera la création de synergies durables ancrées au cœur des bassins d'emploi.

+ 100
établissements
en France & Outre-mer

3 314
personnes en insertion

RÉPARTITION DE NOS COLLABORATEURS EN PARCOURS



PRÈS DE 100
entreprises, élus, acteurs de l'emploi
présents pour l'inauguration
et la visite ministérielle



ZOOM : UNE AGENCE MOBILE POUR SÉCURISER LES PARCOURS

Via son Agence Mobile de l'Emploi, Expertise RH déploie une solution globale pour accompagner les parcours vers l'emploi durable. En intervenant avec une navette directement au cœur des villages isolés ou au pied des entreprises, nous allons à la rencontre des publics éloignés des infrastructures classiques.

Cette approche unique permet de sécuriser entreprises et candidats mahorais en levant un frein à l'emploi prégnant sur l'île: la mobilité.



UN MODÈLE UNIQUE À MAYOTTE

Face aux défis du chômage et aux tensions de recrutement à Mayotte, La Varappe a implanté les premières entreprises d'insertion de l'île il y a 8 ans pour permettre aux populations les plus précaires de développer des compétences durables. À ce jour, plus de 500 Mahorais ont déjà été accompagnés vers l'emploi.

L'inauguration de notre unité de transformation Homeblok à Dzoumogné en octobre 2025 marque une étape clé. Ces containers maritimes, revalorisés et transformés en modules durables, répondent aux besoins urgents du secteur tertiaire, de l'habitat et du logement d'urgence, notamment pour la reconstruction de l'île suite au cyclone Chido. Au-delà de l'industrie, ce site est un véritable outil pédagogique grâce à notre agence mobile de l'emploi "Expertise RH".

2
sessions de formation

24
stagiaires formés

4 254
heures de formation
réalisées

89%
de taux de réussite
sur les modules de formation

BILAN CARBONE

Soucieux de réduire notre impact sur l'environnement, nous mesurons depuis plusieurs années les répercussions de nos activités. En 2025 nous avons publié notre premier bilan carbone Scope 3. Face au réchauffement climatique, cette démarche est vitale et d'autant plus importante car les crises écologiques frappent prioritairement les publics fragiles que nous accompagnons au quotidien.

OBJECTIFS 2030 ALIGNÉS SUR LES ACCORDS DE PARIS :

-25% D'ÉMISSIONS DE CO₂
SUR NOS ACTIVITÉS

Cette ambition repose sur un travail collectif impliquant l'ensemble de nos salariés sur tous nos métiers. Rationalisation de nos immobilisations, réduction de nos achats, optimisation des déplacements et gestion de nos déchets, avec une action forte sur la baisse de nos consommations de carburant et d'électricité pour limiter notre empreinte énergétique.



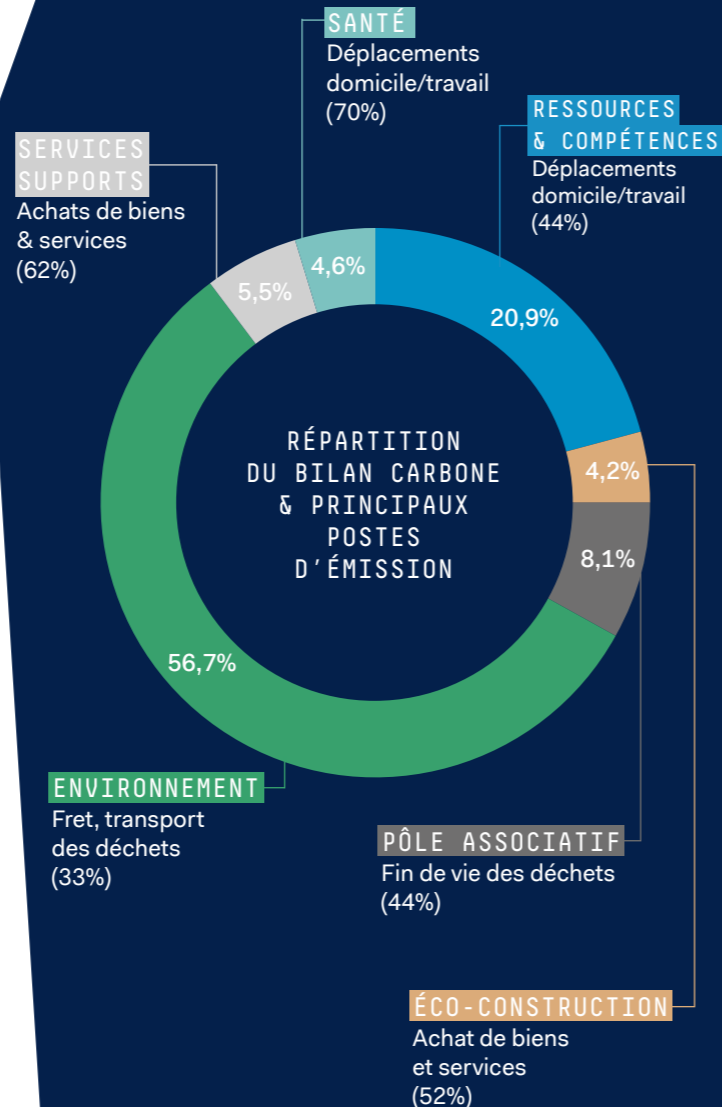
“

Bien que le bilan carbone ne permet pas un comparatif entre les entreprises, nous pouvons comparer les résultats aux « ratios monétaires » de l'ADEME - qui rapportent les émissions totales d'un secteur aux flux économiques de celui-ci. À ce titre, La Varappe se situe constamment en dessous de ces estimations d'au moins 10 %, ce qui montre que la transition est déjà en route !

Anna LOAËC
Responsable de projets, Utopreneurs

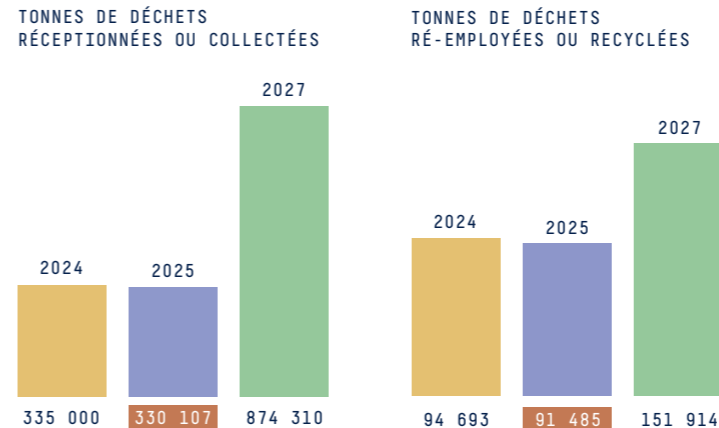
”

9 260
tonnes de CO₂ émises en 2024 pour l'ensemble
de nos activités, soit l'équivalent des émissions
annuelles de 926 français.



PRÉSERVER NOS RESSOURCES NATURELLES :

EN GÉRANT LES DÉCHETS DES USAGERS
AU SEIN DE 25 COMMUNES :



EN OPTANT POUR DES SOLUTIONS
CONSTRUCTIVES PLUS DURABLES :



DÉCARBONER 5 050

tonnes de CO₂ évitées en 2024

Par nos activités, nous transformons le déchet en ressource. Chaque matériel réemployé ou recyclé évite la fabrication de nouveaux produits. Que ce soit pour un simple objet du quotidien ou la réhabilitation d'un container, le réemploi est le levier le plus efficace pour prolonger la durée de vie des produits et minimiser leur impact carbone.

SENSIBILISER 24 185

personnes sensibilisées
aux éco-gestes

La ressourcerie Le Dirigeable propose des ateliers ludiques pour apprendre à réparer, transformer et valoriser les objets du quotidien, invitant petits et grands à s'engager concrètement pour une consommation plus durable.





“ JE ME SENS
MISE EN VALEUR ”
Christine

LA VARAPPE

L'ESSENTIEL 2025

CONSTRUIRE
DES SOLUTIONS DURABLES

AGIR
POUR LES TERRITOIRES

DÉVELOPPER
LE POUVOIR D'AGIR
& LA PROGRESSION SOCIALE

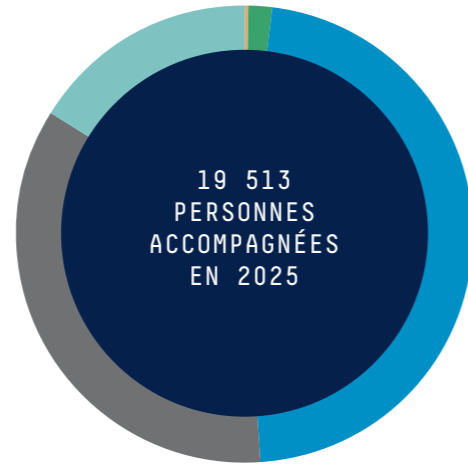
CAP 2027 :
ORGANISATION & STRATÉGIE

ANNEXES :
POUR ALLER PLUS LOIN

APPROCHE & IMPACT

Fidèle à notre ADN, nous réaffirmons en 2025 notre ambition : placer le pouvoir d'agir de chacun.e au cœur de notre modèle. Nous refusons de résumer les personnes vulnérables à une somme de problématiques; nous révélons leur potentiel d'action.

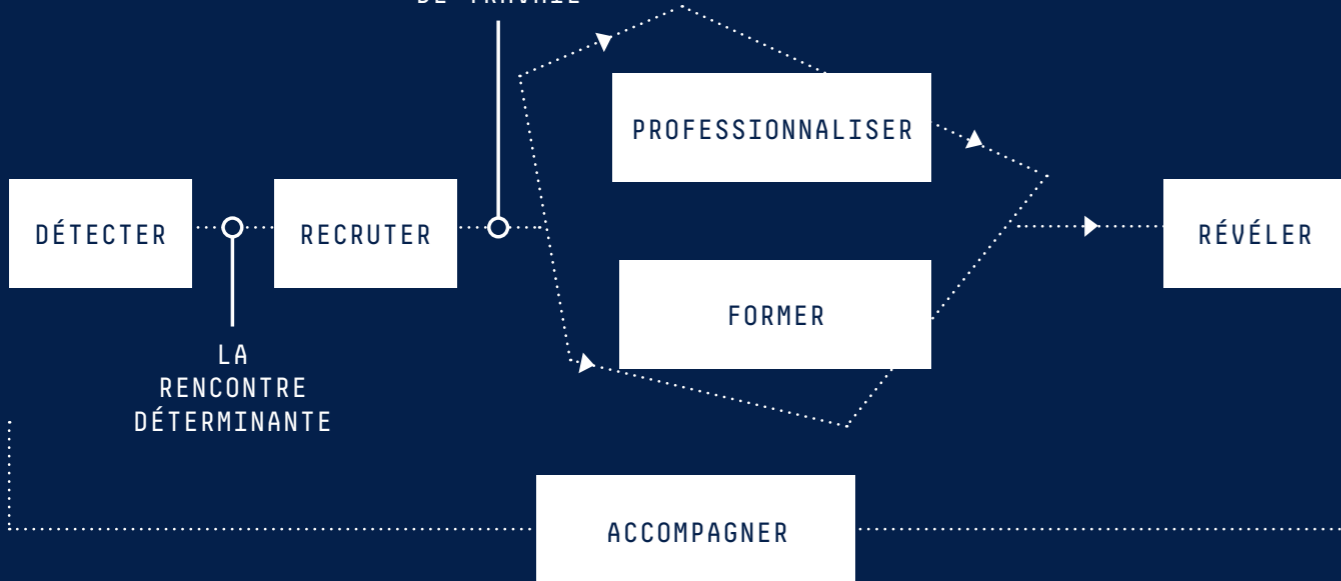
La qualité de l'accompagnement est notre priorité absolue : au-delà du contrat de travail, nous déployons un processus de transformation identique et exigeant sur l'ensemble de nos territoires, pour révéler le potentiel des personnes, partout où nous agissons. Cette approche se concrétise à travers un parcours structuré, flexible et personnalisable, conçu pour favoriser une progression durable.



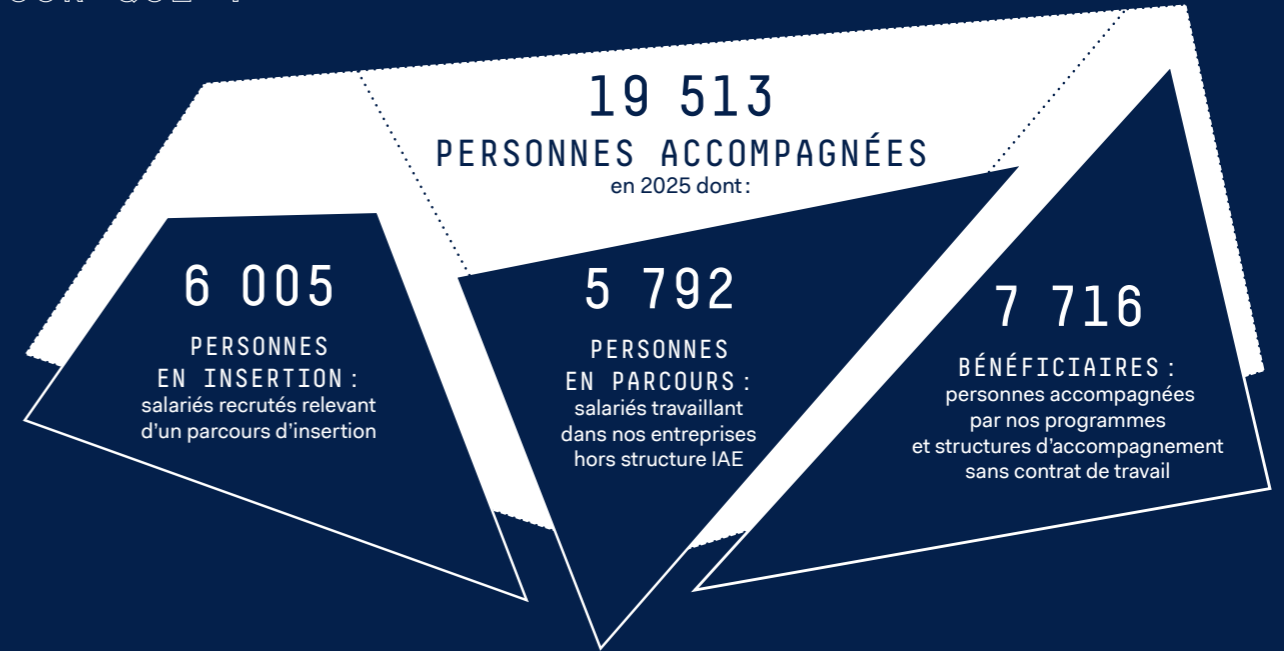
0,2% Éco-construction
1,8% Environnement
47% Ressources & Compétences
35% Pôle associatif
16% Santé

LE PARCOURS VARAPPE

LE CONTRAT DE TRAVAIL



POUR QUI ?



PAR QUI ?



“

En tant que Gestionnaire de Parcours d'Insertion, mon rôle est d'accompagner les salariés en insertion dès leur embauche, en les soutenant dans leurs démarches socio-professionnelles, afin qu'ils atteignent leurs objectifs tout au long de leur parcours et puissent retrouver une stabilité professionnelle durable. Pour optimiser mes échanges avec les salariés, j'essaie d'instaurer une relation de confiance, qui se construit dès le premier entretien d'intégration au parcours.

Emma GASPARI
GPI, LVD Environnement & LVD Energie



”

19
gestionnaires
de parcours
d'insertion

47
travailleurs
sociaux

70
chargé.es
de recrutement

43
encadrants
techniques

LA RENCONTRE COMME DÉCLENCHEUR

Détecter les talents de demain exige une présence réelle au cœur des territoires. Loin des algorithmes de matching, La Varappe privilégie l'expertise de ses équipes au sein de ses agences physiques. Notre approche repose sur une stratégie d'« aller-vers » : nous multiplions les partenariats locaux et innovons via des formats de job dating immersifs pour rencontrer celles et ceux qui ne croient plus en rien. C'est dans ce cadre que se joue la rencontre déterminante, étape clé de la remobilisation. En plaçant l'écoute au centre, nous créons le déclic nécessaire pour restaurer le pouvoir d'agir et engager durablement le collaborateur dans son parcours.

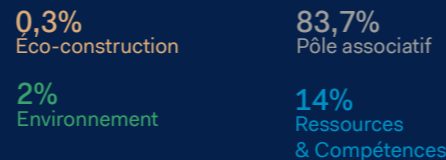
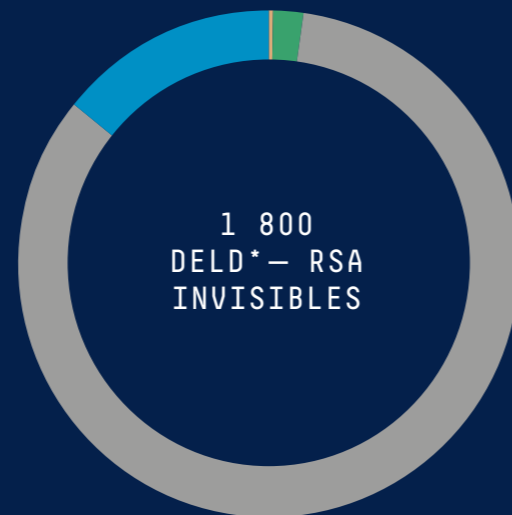


J'ai connu Evolio et Décou'Vert lors d'un salon de l'emploi et j'ai intégré le programme après un petit déjeuner d'accueil organisé à la Cité des métiers. J'ai pu découvrir via des visites immersives des structures et les personnes qui y travaillent, et peaufiner mon projet professionnel. J'ai commencé ma reconversion professionnelle en tant que réparatrice cycle à l'atelier vélo de La Ressourcerie Le Dirigeable. Travailler dans un chantier d'insertion dans un moment compliqué de vie a été une opportunité pour moi, pour découvrir des métiers et chercher un emploi qui me correspondait. Aujourd'hui je continue de travailler dans l'ESS, j'ai été embauchée chez Revera, opérateur de réemploi, et je suis responsable du succès client pour la région Paca. Je suis fière d'avoir trouvé un emploi où je me sens épanouie et qui allie terrain-bureau.

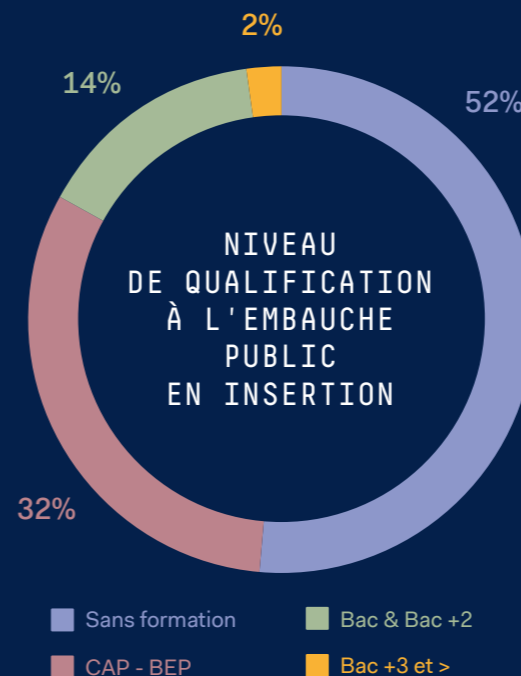
Marie
Ressourcerie Le Dirigeable



QUI SONT NOS SALARIÉS ?



*DELD : Demandeur d'Emploi Longue Durée



UN PROJET TOURNÉ VERS LES MÉTIERS D'AVENIR

Décou'Vert, porté par Evolio PAE et cofinancé par l'Union européenne, est un programme d'innovation sociale dédiée à la détection et à l'accompagnement des demandeurs d'emploi vers les métiers de la transition écologique. Ce parcours complet allie un accompagnement individuel pour renforcer l'autonomie, des actions de sensibilisation aux enjeux de demain et des visites immersives en entreprise. Le bilan de cette action est particulièrement probant : sur 135 personnes accueillies en entretien, 75 participants ont intégré le parcours, générant 35 visites en entreprises. Grâce à cette dynamique, 22 sorties positives ont déjà été concrétisées, incluant des CDI, des alternances et des entrées en formations qualifiantes.



LE CONTRAT DE TRAVAIL, MOTEUR D'ÉMANCIPATION

Nous sommes convaincus que le contrat de travail et l'immersion dans le cadre de l'entreprise sont les meilleurs vecteurs d'émancipation. Le statut de salarié apporte une sécurité indispensable et génère un impact positif immédiat pour la personne comme pour son territoire. C'est le socle qui restaure la dignité et l'utilité sociale.

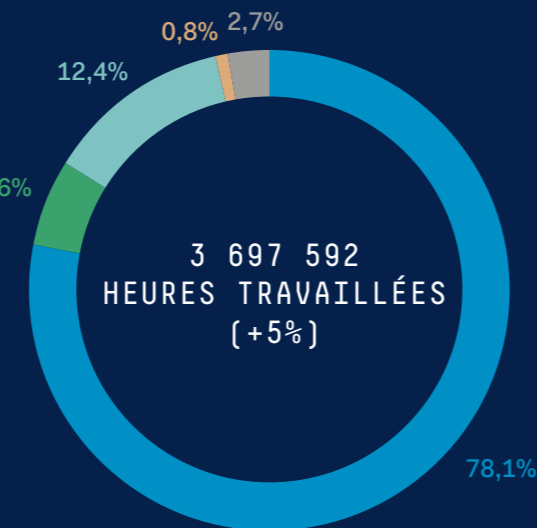


Diplômée infirmière à 36 ans, l'intérim dans la santé s'est imposé comme une évidence pour concilier ma carrière et ma vie de famille. MEDIASO propose des missions très variées, ce qui me permet de découvrir différents services et d'enrichir mon expérience professionnelle. Aujourd'hui à 45 ans, je suis aussi intérimaire parce que j'ai 6 enfants. Au-delà des conditions intéressantes, ce qui fait la différence, c'est le lien créé avec les équipes de MEDIASO. Elles ont toujours su être à l'écoute, disponibles et bienveillantes. C'est une relation de confiance que j'apprécie énormément et qu'on ne retrouve pas ailleurs. Aujourd'hui, c'est cet accompagnement, cette flexibilité et cette proximité qui me font continuer avec MEDIASO.

Alexandra
Intérimaire MEDIASO Le Creusot



RÉPARTITION DE NOS 11 797 SALARIÉS EN PARCOURS, DANS NOS BASSINS DE VIE ET DANS NOS DOMAINES D'EXPERTISE



- Ressources & Compétences
- Environnement
- Santé
- Éco-construction
- Pôle associatif



- Éco-construction
- Environnement
- Pôle associatif
- Ressources & Compétences

60%
de personnes accompagnées à travers un contrat de travail

ZOOM : L'INTÉGRATION, UNE ÉTAPE CLÉ POUR SÉCURISER LE RECRUTEMENT

Notre programme « 100% Inclusion » structure un accompagnement progressif pour chaque collaborateur dès son arrivée. L'intégration débute par un accueil personnalisé incluant la découverte du site et un diagnostic social immédiat afin de lever prioritairement les freins à l'emploi. Une période de tutorat sur site garantit ensuite l'acquisition des formations réglementaires et des gestes métiers (AFEST) avant toute prise de poste autonome. Au-delà de l'apprentissage technique, ce dispositif offre un fort sentiment d'appartenance et de reconnaissance. En facilitant la compréhension des missions, nous permettons à nos salariés de développer des compétences durables garantissant ainsi la pérennité de leur insertion au sein de nos structures et de leurs futurs employeurs.



ACCÉLÉRER LA PROGRESSION SOCIALE

Au-delà de la maîtrise du geste métier, la professionnalisation passe par l'appropriation des codes de l'entreprise : le respect des consignes, la compréhension des attentes et la perception d'une rémunération. C'est cet ensemble qui forge une posture professionnelle solide tout au long du parcours. L'AFEST transforme nos activités en véritables écoles à ciel ouvert, où le savoir ne s'apprend pas sur un banc, mais par la pratique. Ce sont souvent nos chefs d'équipe, au plus près du terrain, qui deviennent les formateurs de nos salariés en insertion : un véritable tutorat qui redonne confiance et valorise chaque talent.

3 635

heures d'AFEST
(Action de Formation en Situation de Travail).

79

personnes formées en situation de travail



“



J'ai commencé chez Homeblok par un poste en assemblage pendant 4 mois, avant d'intégrer l'équipe de chaudronnerie. C'est à ce moment-là que j'ai pu débiter le parcours AFEST en chaudronnerie. J'ai été très bien accueilli et formé. Ce métier est rapidement devenu une passion pour moi : j'adore l'idée de souder deux matières pour en créer une nouvelle. Grâce à cette formation, je me projette désormais dans l'avenir, avec des bases solides et de réelles perspectives. Quand j'ai rejoint Homeblok, je n'avais ni expérience ni formation. Pourtant, on m'a fait confiance et on m'a accompagné. On m'a appris les bons gestes, directement en situation réelle. Ici, je n'ai pas seulement reçu une formation : on m'a donné des outils pour progresser, non seulement dans ma vie professionnelle, mais aussi dans ma vie personnelle.

Mathis

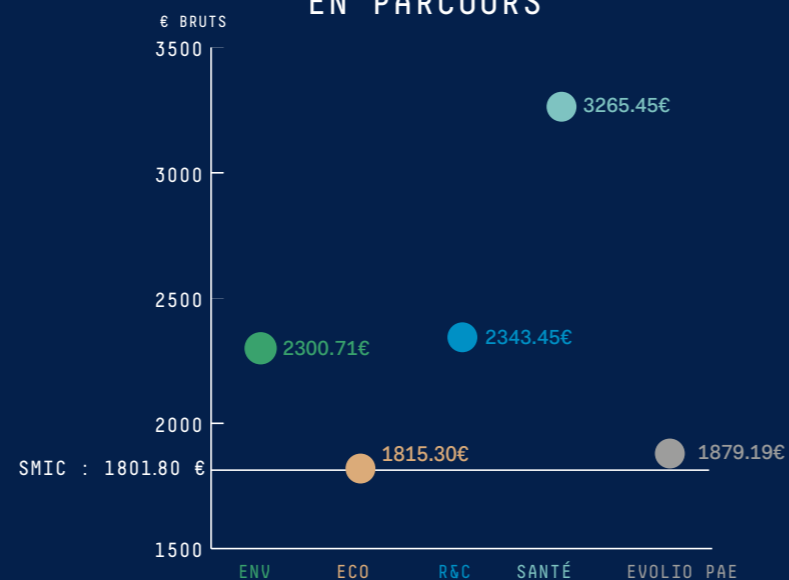
Salarié en insertion, Homeblok

”



- Ressources & Compétences
- Santé
- Éco-construction
- Pôle associatif
- Environnement

RÉMUNÉRATION MOYENNE DES PERSONNES EN PARCOURS



L'ACQUISITION DES COMPÉTENCES : POSTURES & MÉTIERS

LA FORMATION COMME ACCÉLÉRATEUR

Nos formations s'adaptent avec agilité aux besoins de la personne et aux réalités du marché du travail. Qu'il s'agisse de sécurité, de savoirs de base, de soft skills ou de modules métiers (certifiants ou non), l'objectif est d'atteindre les standards attendus par les entreprises pour favoriser une progression sociale réelle.



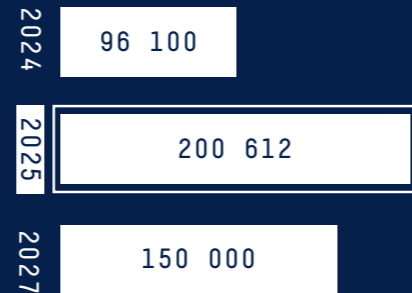
“

Nous accompagnons toutes les structures du groupe dans le développement des compétences des salariés permanents et en insertion par le biais d'actions de formation. Quand les demandes nécessitent l'acquisition de plusieurs compétences, un parcours de formation sur mesure est proposé à l'aide de Campus, l'organisme de formation interne. L'objectif de 2026, est d'automatiser des formations à l'entrée en poste et notamment par l'AFEST pour former les nouveaux salariés en parcours aux métiers identifiés, avec des compétences transférables à l'extérieur dans le but d'une sortie positive.

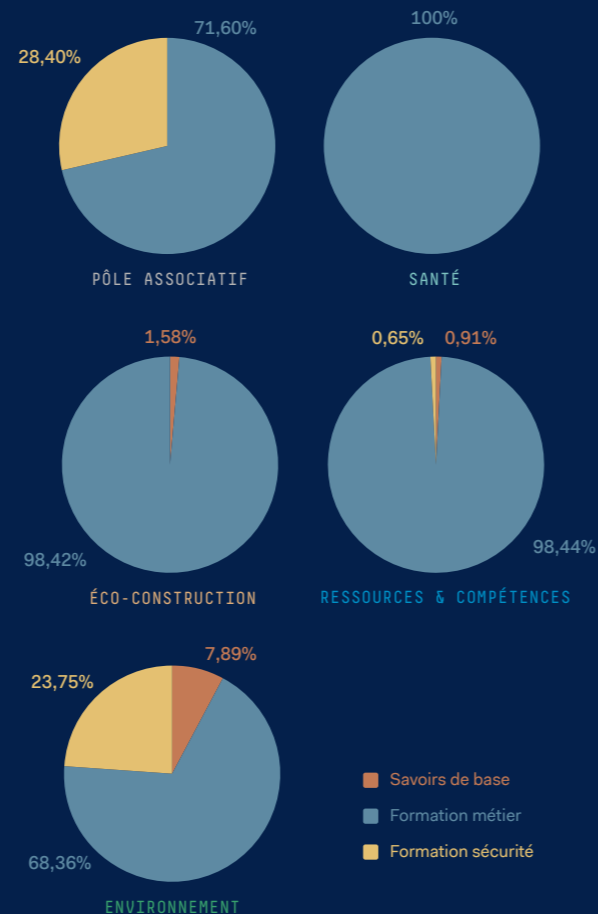
Caroline GAUTHIER
Responsable du service formation de La Varappe

”

HEURES DE FORMATION



DES SAVOIRS DE BASE À LA QUALIFICATION



Le dispositif est clairement pertinent. Il place les étudiants dans des conditions quasi-professionnelles et nous permet d'évaluer leur capacité réelle à livrer, communiquer et s'adapter. C'est un accélérateur d'employabilité — ils sortent avec un projet concret, une expérience client réelle, et des compétences en gestion de projet. Le CDPI fonctionne comme un canal de pré-recrutement qualifié — on évalue les compétences en situation réelle avant de s'engager.

Julien ATHOMAS
Directeur Général, L'Atelier

Ancien plombier et chef d'entreprise pendant 10 ans, un grave accident m'a laissé d'importantes séquelles et une surdité. À 51 ans, avec une reconnaissance d'IPP, je ne pouvais plus exercer mon métier et les entreprises étaient réticentes à m'embaucher. Orienté par France Travail vers Eureka en 2025, j'ai intégré une formation de développeur web de 16 mois avec La Plateforme. C'est un métier qui m'a toujours plu et qui est bien plus adapté à mon handicap. Aujourd'hui salarié en insertion, je travaille en groupe sur des projets concrets pour de vraies entreprises. Entre la rémunération sécurisante, le suivi réactif d'Eureka et la perspective d'un Bac+2 ou Bac+3, c'est une vraie chance pour moi de rebondir.

Stéphane JOB
Salarié Eureka Handicap

ZOOM LA PLATEFORME : L'INCLUSION, MOTEUR DE LA TRANSITION NUMÉRIQUE

Le réseau Eureka s'associe à La Plateforme pour rendre les métiers de la tech accessibles à tous. Ce partenariat d'envergure, déployé sur 16 mois dans 8 territoires, vise à former plus de 200 personnes au métier de Développeur Web Mobile (DWM). L'objectif : lever les barrières à l'emploi avec un diplôme de niveau 5 et des perspectives d'embauche à la clé.

En tant que développeur et formateur, je défends une vision de la formation par l'immersion : donner une chance réelle à des profils en reconversion, de 18 à 58 ans, à travers un cursus long de 16 mois. Contrairement aux formats courts qui génèrent parfois des profils juniors trop fragiles, la formation avec Eureka & La Plateforme mise sur le temps long et la pratique sur de vrais projets clients. Placés en conditions d'agence, les apprenants se confrontent à des contraintes professionnelles complexes, ce qui les rend opérationnels pour le marché de l'emploi (salariat, entrepreneuriat ou poursuite d'études). Cette réussite repose sur un lien étroit avec l'agence Eureka à Bordeaux : une collaboration humaine et transparente qui garantit un accompagnement sur mesure et une insertion durable.

Atif ZOURGANI
Développeur & Formateur



Je suis très satisfaite de cette formation : c'était un bon choix et je ne le regrette pas. Le programme est riche et on ressent vraiment une montée en compétences tout au long du parcours. On progresse à la fois sur les compétences techniques et sur les soft skills grâce aux projets et aux présentations.

Chaymaa LAIEB
Salariée Eureka Gennevilliers

#RECRUTEUR

#APPRENANT

#APPRENANT

#FORMATEUR

SÉCURISER LE QUOTIDIEN

Accompagner, c'est avant tout offrir la liberté de se concentrer sur l'essentiel. On ne peut pas construire son futur si le présent est entravé par des urgences invisibles. Logement, santé, garde d'enfants: ces freins périphériques sont autant d'obstacles qui entravent la progression sociale et le retour à l'emploi. Notre mission est de lever ces barrières, une à une, avec une bienveillance exigeante. En sécurisant le socle de vie de nos collaborateurs et bénéficiaires, nous leur redonnons l'espace mental nécessaire pour s'investir, apprendre et se réaliser par eux-mêmes.



“

Grâce à son implantation au cœur de mon quartier, j'ai découvert Eureka. Avant ça, je n'avais que des refus pour travailler car venant du Népal je ne parlais pas bien français. En juin 2024, j'ai été recruté en intérim chez Sévigné TP, une

entreprise de travaux publics. C'était mon 1er travail en France. J'ai été bien accueilli mais parler français était difficile pour moi. J'ai suivi 2 formations grâce à Eureka : une formation de français au GRETA et une formation technique AIPR (Autorisation d'Intervention à Proximité des Réseaux). En novembre 2025 j'ai signé mon CDI. Je continuais à échanger avec l'agence pendant ma mission et aussi pour mes démarches administratives. Aujourd'hui, j'ai un travail que j'aime, j'ai progressé en français et je suis plus autonome.

Basanta
Intérimaire Eureka Millau

”



“

Après 30 ans chez STEF, une insuffisance rénale m'a contraint à 2 ans d'arrêt, mon poste de nuit étant devenu incompatible avec ma santé. Grâce à la validation de mon dossier MDPH, j'ai bénéficié d'un accompagnement de 20h avec SODIAME. Après 2 stages en interne, j'ai intégré le SAV avec un poste en journée adapté à mon handicap. Aujourd'hui, je suis moins fatigué, j'ai retrouvé un bel équilibre familial et cet accompagnement m'a permis de rebondir sereinement au sein de mon entreprise.

Emmanuel
salarié de STEF,
accompagné par SODIAME

”

ZOOM : DES SOLUTIONS DE GARDE POUR CONCILIER VIE PROFESSIONNELLE ET RESPONSABILITÉS FAMILIALES

Pour de nombreuses familles marseillaises, l'absence de solution de garde est le premier obstacle au retour à l'activité. JEDA1 via son service de Plateforme Mode de Garde, accompagne les parents (bénéficiaires du RSA, femmes seules, familles monoparentales) orientés par nos partenaires sociaux et France Travail. Grâce à un diagnostic global et un lien étroit avec les structures locales (institutions, crèches municipales et associatives), nous simplifions les démarches : aide aux inscriptions, informations sur les autres modes de garde, accès aux aides financières, aide aux démarches administratives et orientation personnalisée.

427

familles accompagnées dont :

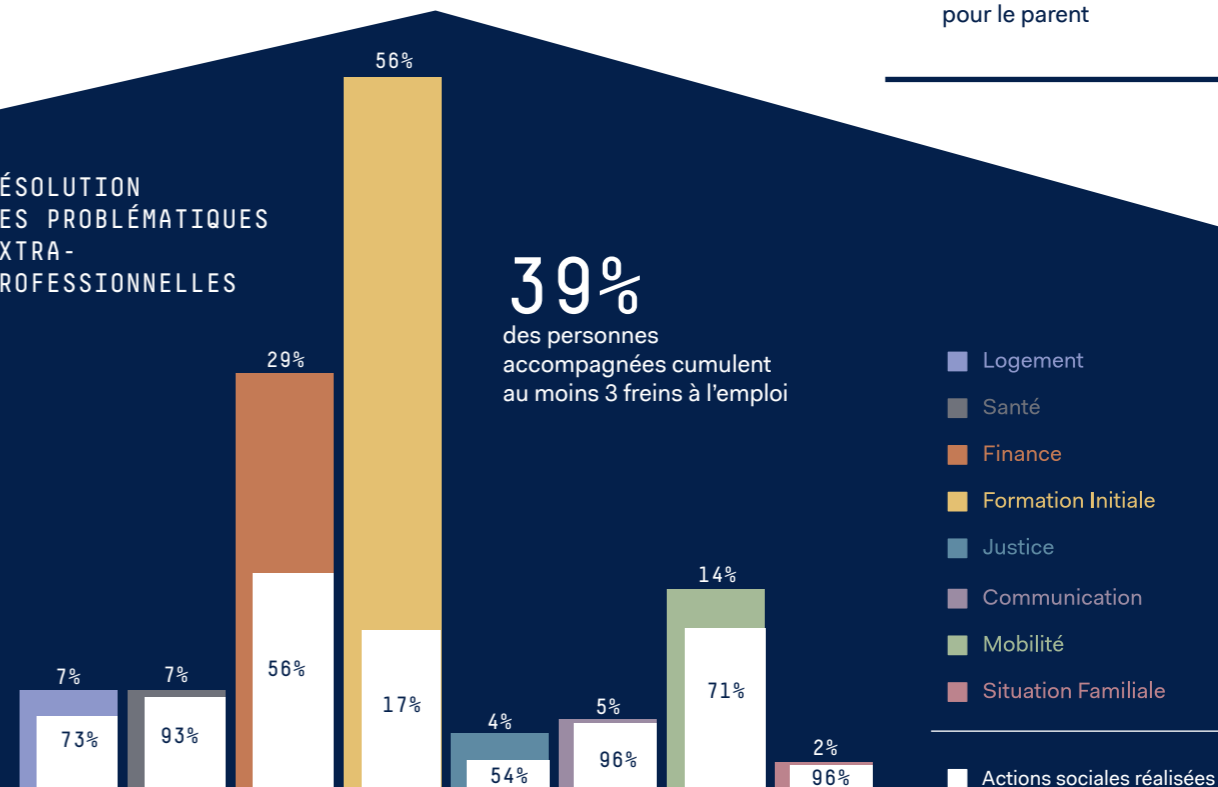
201

avec un mode d'accueil trouvé pour l'enfant

106

avec un mode d'accueil trouvé et une entrée en emploi/formation pour le parent

RÉSOLUTION DES PROBLÉMATIQUES EXTRA-PROFESSIONNELLES



UN TREMPLIN VERS DEMAIN

Révéler le potentiel d'une personne, c'est bien plus que valider une fin de parcours; c'est le moment où le collaborateur redevient l'architecte de sa propre vie. L'objectif ultime de La Varappe est de permettre à chacun de jouer son rôle dans la société pour qu'il puisse se réaliser pleinement dans un projet professionnel qui lui ressemble. C'est ici que l'impact social prend tout son sens: transformer une étape de vie en un tremplin durable.



J'ai 19 ans, j'ai commencé des missions d'intérim après le lycée et après un CAP hôtellerie restauration que je n'ai pas obtenu surtout à cause de mes difficultés à parler français. En juillet 2025, j'ai commencé à travailler avec Alter, car on m'avait dit qu'ils pouvaient nous aider à trouver du travail. J'ai fait des missions chez Farmor et Daunat en travaillant sur les lignes de production, sur plusieurs postes. Alter m'a bien accompagné, j'étais très content de l'équipe, j'ai pu passer mon BSR et acheté un scooter pour aller travailler. Aujourd'hui je suis en CDI chez Daunat, je suis vraiment content, l'équipe est bien, j'ai un salaire fixe et je suis mieux pour ma vie personnelle.

Khalifa
Intérimaire Alter Guingamp



QUE DEVIENNENT-ILS ?

	La Varappe	Environnement	Éco-construction	Ressources & Compétences	Pôle asso
TOTAL DES SORTIES	1 171	112	12	1 002	45
CDI + CDD > 6 mois	387	18	1	359	9
CDD < 6 mois	336	26	4	297	9
Formations et autres sorties	101	20	1	68	12
Placement direct en entreprise via nos programmes	20	-	-	-	20
Total des sorties dynamiques (placement direct inclus)	844	64	6	724	50
	70%	57%	50%	72%	77%

ZOOM : NEVERS : L'EXCELLENCE DU PLACEMENT DURABLE

Au cœur du bassin d'emploi dynamique de la Nièvre où le chômage se maintient sous la barre des 7%, l'agence Eureka Nevers s'impose comme un levier stratégique de retour à l'activité. En 2025, 70 personnes ont validé un parcours solide de plus de 150 heures de contrat, débouchant sur 14 CDI, 37 CDD (dont 6 de plus de 6 mois), et 6 en formations qualifiantes. Cette réussite s'appuie sur une collaboration avec des partenaires comme France Travail, qui nous orientent des profils en adéquation avec les besoins du territoire. Pour répondre aux exigences de nos clients (Textilot Plus, Gates, Alfa Laval...) qui privilégient des mises à disposition longues avant embauche pour sécuriser leurs compétences, l'agence mise sur des parcours d'accompagnement plus étendus et qualitatifs, garantissant ainsi une intégration durable et une performance partagée.

1 171

sorties réalisées

70%

de sorties dynamiques



ZOOM SUR NOS FORCES VIVES

PARCOURS D'ENGAGÉS

Nos collaborateurs sont nos meilleurs ambassadeurs. À travers leurs témoignages spontanés, ils partagent avec fierté leur parcours, leur progression et leur épanouissement au sein du Groupe. Plus que des mots, ce sont les voix de celles et ceux qui font vivre nos valeurs chaque jour sur le terrain.

82,5%

des collaborateurs se sentent écoutés par leur hiérarchie

98,2%

des salariés ont de bonnes relations avec leurs collègues de travail



Maude MORICE,
Responsable d'agences
Alter Guingamp et Pontivy



Je suis ravie de partager avec vous une nouvelle étape dans mon parcours professionnel !
Cette évolution de mes fonctions représente pour moi une belle opportunité de continuer à apprendre, à grandir et à me dépasser. Je suis très enthousiaste à l'idée de relever ce nouveau challenge et de contribuer encore davantage aux projets à venir.
Un grand merci à toutes les personnes qui m'accompagnent et me font confiance dans cette aventure
Hâte de voir ce que la suite nous réserve !



J'aime



Commenter



Republier



Envoyer



Charlène PITTE,
Responsable d'agence
MEDIASO Auxerre



15 ans déjà...!
Tout commence en 2011, grâce à Sabrina Ifires qui me parle d'une opportunité dans le groupe où elle travaille....
(...)
En 2012, nouveau tournant et pas des moindres la tornade Lucie Gabrielli arrive et d'intérim'R Santé voit le jour.. un vrai challenge professionnel..la suite vous la connaissez.
En 2013, Lucie me laisse les rênes de l'agence pendant son congé mat.
Pas facile mais j'ai tenu bon grâce à sa confiance et l'envie d'y arriver et surtout de continuer ce qu'on avait commencé!
(...)
Les années passent, l'agence grandit, l'équipe aussi...
En 2017, je deviens Responsable d'agence, Angeline Galopin vient compléter la TEAM! et contribuer au projet collectif.
(...)
Merci à toutes les personnes croisées sur mon chemin depuis 15 ans : Collègues, intérimaires, clients, partenaires... qui ont marqué mon parcours.
Et l'histoire continue en 2025... avec MEDIASO



J'aime



Commenter



Republier



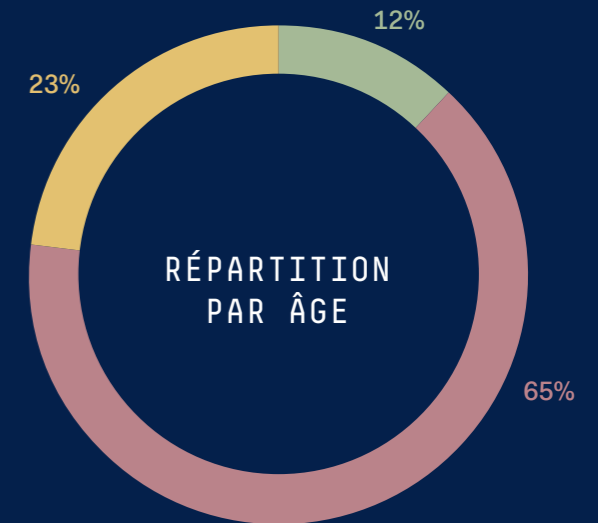
Envoyer

491

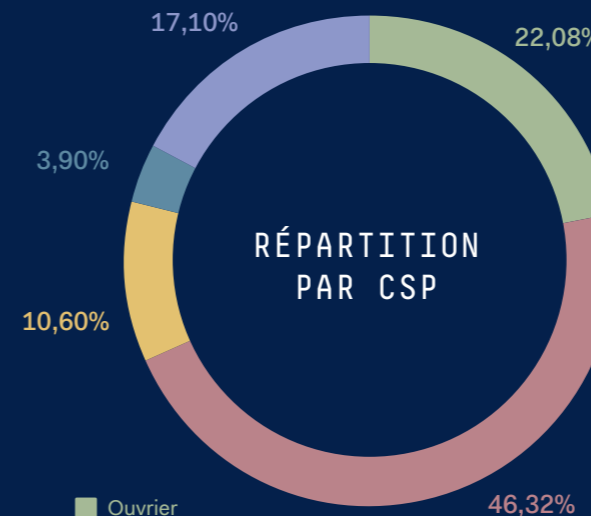
salariés permanents

91%

salariés en CDI



■ < 26 ans ■ 26 > 50 ans ■ > 50 ans



■ Ouvrier
■ Employé
■ Agent de maîtrise
■ Technicien
■ Cadre

31%
d'hommes

69%
de femmes

ZOOM SUR NOS FORCES VIVES

transmettre



“

Je travaille pour La Varappe depuis 20 ans, j'ai commencé comme salarié en insertion, puis je suis devenu chef d'équipe. On encadre 88 salariés en insertion dans les équipes des espaces verts chaque année.

On embauche des personnes loin de l'emploi, on les forme via l'AFEST pour les remettre dans le bain, souvent au bout de 6 mois ils sont prêts à trouver un autre job car ils évoluent vite. J'adapte le travail selon les profils (femme, handicap, seniors...). J'aime encadrer les personnes en difficulté, j'ai été dans la même situation plus jeune. Je suis content de mes gars, les plus anciens forment aussi les nouveaux qui arrivent.

Patrick CASSAR
Encadrant technique Evolio PAE

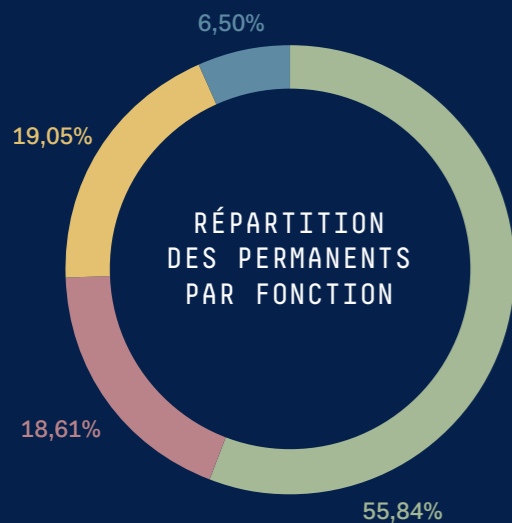
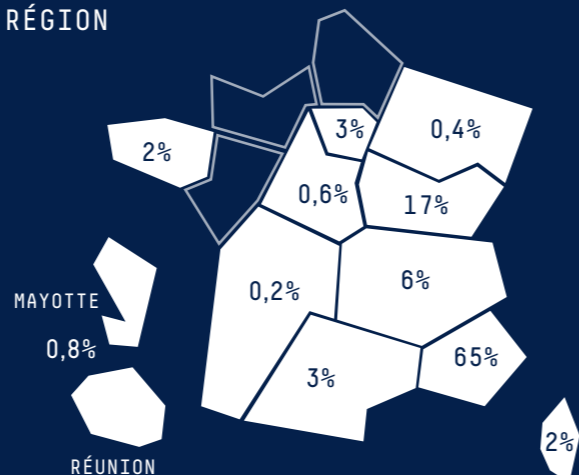
”



48

permanents
accompagnateurs
AFEST en 2025

RÉPARTITION DES COLLABORATEURS PAR RÉGION



“

En 10 ans au sein du réseau Eureka en Bourgogne, mon parcours a été marqué par une évolution constante. J'ai débuté comme assistante d'agence, avant de devenir chargée de recrutement, puis responsable d'agence. Aujourd'hui, j'occupe le poste de responsable du

développement commercial. Cette progression a été possible grâce à la confiance de ma direction et à la solidarité de mes collègues. Passer du terrain à un rôle stratégique a été un défi stimulant : mon expérience en agence est aujourd'hui ma plus grande force pour construire des partenariats pragmatiques et cohérents avec la réalité de nos équipes. Si je devais résumer mon rôle en un mot, ce serait le lien. Je m'efforce de concilier les enjeux commerciaux et l'engagement humain qui fait l'ADN d'Eureka. Pour moi, l'esprit du réseau réside dans cette capacité à grandir et à se structurer, tout en restant fidèles à notre mission première : accompagner les personnes vers l'emploi.

Fanny PIGEAT
Responsable du développement commercial, réseau Eureka



”

équipe

9 ANS

d'ancienneté moyenne
de l'encadrement



5

“ LA PRATIQUE
AIDE À PROGRESSER
RAPIDEMENT ”
Louis

LA VARAPPE

L'ESSENTIEL 2025

CONSTRUIRE
DES SOLUTIONS DURABLES

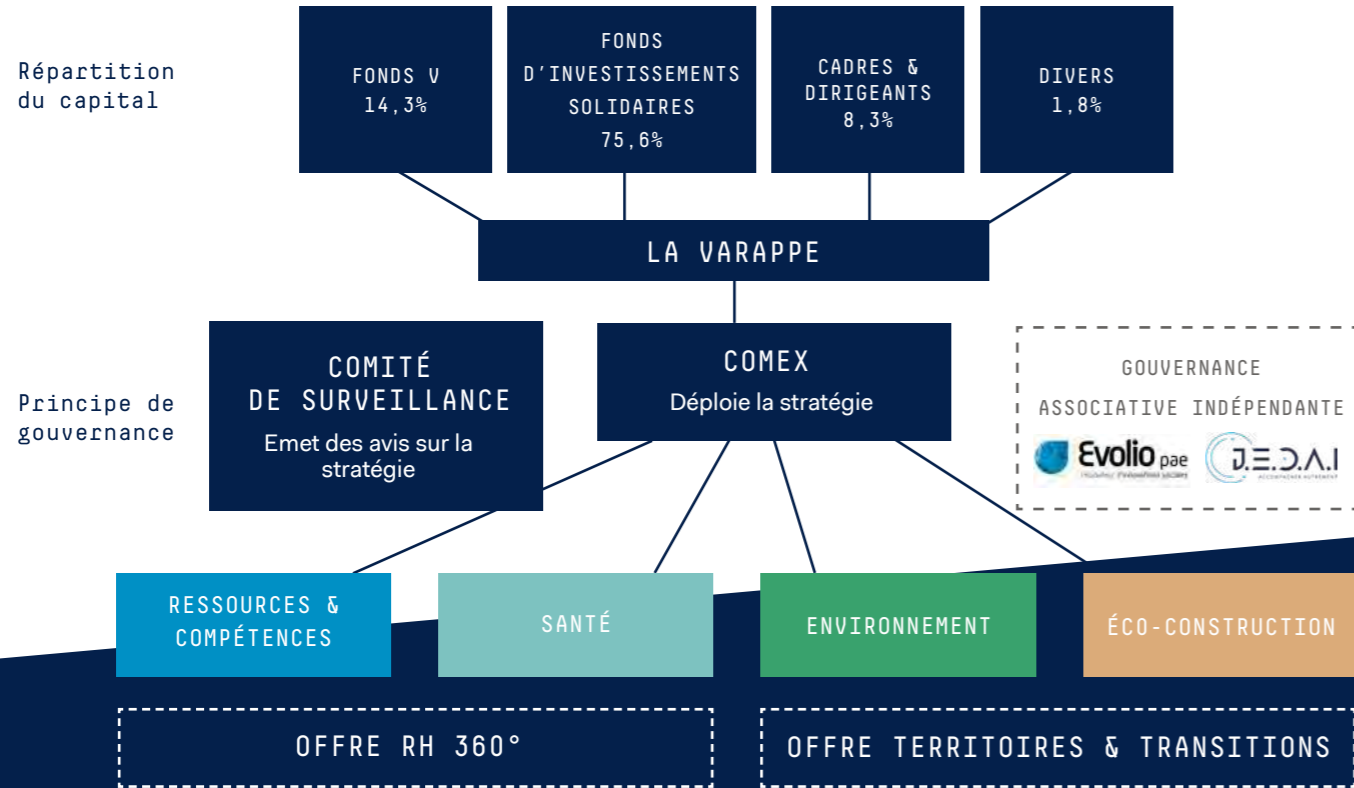
AGIR
POUR LES TERRITOIRES

DÉVELOPPER
LE POUVOIR D'AGIR
& LA PROGRESSION SOCIALE

CAP 2027 :
ORGANISATION & STRATÉGIE

ANNEXES :
POUR ALLER PLUS LOIN

UNE GOUVERNANCE SOLIDE ET ENGAGÉE



Le comité de surveillance exerce une fonction critique dans la gouvernance. Il valide la gestion de l'entreprise, contribue à définir sa vision stratégique en accord avec ses valeurs et ses objectifs de développement.

Le COMEX (Comité exécutif) déploie la stratégie de La Varappe et coordonne les actions des différentes entreprises suivant les orientations définies par la gouvernance.

33% de femmes dans le comité de surveillance

50% de femmes dans le Comex



UNE ORGANISATION OPTIMISÉE ET TOURNÉE VERS L'AVENIR

Pour atteindre le cap 2027 que nous nous sommes fixé, le Groupe La Varappe engage une phase décisive de sa transformation. Forte d'une capacité d'innovation, notre organisation évolue pour devenir plus agile, performante et collective.

Cette nouvelle architecture repose sur une volonté claire: renforcer la mutualisation de nos expertises au service de nos métiers. Pour soutenir cette ambition, la gouvernance se structure autour de Mage Loÿs-Carreiras à la Direction Générale et Patrick Levy en tant que Directeur Général au Changement d'Échelle, renforcée par la création de deux directions transverses stratégiques : la Direction du Développement et la Direction du Projet Social.

Ces deux piliers garantissent désormais un socle commun à l'ensemble de nos activités, mariant performance économique et excellence du parcours des personnes. En repensant nos offres et en ajustant nos structures sur tous nos territoires, nous préparons un groupe plus solide et plus impactant, prêt à relever les défis de demain et à consolider notre position d'acteur national majeur de l'inclusion.

En 2025, nous avons posé les bases d'une transformation profonde de l'entreprise, agissant avec la même exigence sur notre organisation interne que sur le fond de notre projet social.

Pour gagner en efficacité et en fiabilité, nous repensons nos outils et harmonisons nos pratiques de travail. Cette modernisation s'accompagne d'une ambition environnementale claire: réduire notre empreinte carbone et renforcer notre résilience face au changement climatique. Ces chantiers majeurs nous permettent de bâtir une structure plus fluide pour le quotidien de nos équipes et plus durable pour nos clients.

Parallèlement, notre projet social franchit une nouvelle étape. Ce que nous portons depuis 30 ans par convictions devient aujourd'hui un impératif pour toutes les entreprises. Face aux défis démographiques, l'inclusion doit passer de la marge à la norme. Recruter autrement et sécuriser les parcours en misant sur la qualité de l'accompagnement plutôt que sur le profil de départ sont les seules réponses concrètes aux tensions sur les compétences.

Ces évolutions vont nous guider tout au long de l'année pour nous rendre plus robustes, plus pertinents et prêts à relever les défis et opportunités des années à venir.

Mage LOÿS-CARREIRAS
Directrice Générale



PRÉSIDENTE DIRECTIONS GÉNÉRALES

DIRECTION DU DÉVELOPPEMENT

DIRECTION DU PROJET SOCIAL

OFFRE RECRUTEMENT

OFFRE TERRITOIRES & TRANSITIONS

RESSOURCES & COMPÉTENCES

SANTÉ

ENVIRONNEMENT

ÉCO-CONSTRUCTION

Centre d'appui à la performance & Gestion du poste clients

Bureau d'études & Accompagnement

SERVICES TRANSVERSES : FONCTIONS SUPPORT MUTUALISÉES

PÔLE ASSOCIATIF

Innovation & Accompagnement social



La Direction du Développement a été créée pour offrir de nouveaux leviers de croissance à nos filiales, en déployant une approche proactive et complémentaire auprès des entreprises.

Notre ambition se concrétise à travers trois solutions: des plateformes territoriales de proximité pour les grands acteurs économiques, des offres sectorielles expertes (BTP, logistique, restauration collective), et des programmes de recrutement et d'accompagnement structurants pour nos principaux clients. En devenant un partenaire stratégique incontournable sur l'ensemble de ces dimensions, nous visons des alliances commerciales durables, dotées de moyens suffisants, dont le but ultime reste inchangé : pérenniser et développer les capacités d'action de notre projet social.

Léo GARNIER
Directeur du développement



Notre stratégie de projet social vise à faire de l'accompagnement le cœur de notre modèle en passant d'une logique de moyens à une démonstration de valeur concrète et mesurable. Axée sur six piliers — de la détection des publics les plus éloignés,

au recrutement en passant par la professionnalisation et l'accompagnement vers l'emploi durable — notre ambition est d'objectiver chaque progression individuelle par des indicateurs fiables. Notre objectif est de gagner en efficacité par la mutualisation des pratiques de nos filiales, la mise en œuvre d'un référentiel commun et de quantifier l'impact social et sociétal de nos actions. Au-delà de ces indicateurs et de la performance de notre modèle, cette démarche est avant tout une promesse faite à nos salariés : celle de ne jamais réduire un parcours à un chiffre, mais de placer, une présence physique, l'écoute et la dignité individuelle au sommet de chacune des trajectoires de réussite.

Margot GIRARD
Directrice du projet social



ACCÉLÉRER POUR ATTEINDRE LE CAP 2027

CONSTRUIRE UN CHAMPION NATIONAL DE L'INCLUSION

Dans un environnement en pleine mutation, le Groupe La Varappe réaffirme sa conviction que l'inclusion est devenue un impératif autant économique que démocratique. Pour répondre à ces enjeux, notre stratégie vise à passer de la marge à la norme en façonnant un « champion de l'inclusion ». Cette ambition repose sur un changement d'échelle volontaire, pour maintenir notre agilité entrepreneuriale au service d'une cohésion sociale durable.



CETTE TRAJECTOIRE S'INSCRIT FACE À QUATRE DÉFIS MAJEURS :

1 Inversion de la courbe démographique : au vu du contexte démographique et la raréfaction des compétences techniques, l'inclusion devient une solution stratégique pour répondre aux besoins de recrutement des entreprises.

L'évolution du secteur: la généralisation des politiques RSE impose de passer de la marge à la norme pour intégrer l'inclusion au cœur des modèles économiques des entreprises.

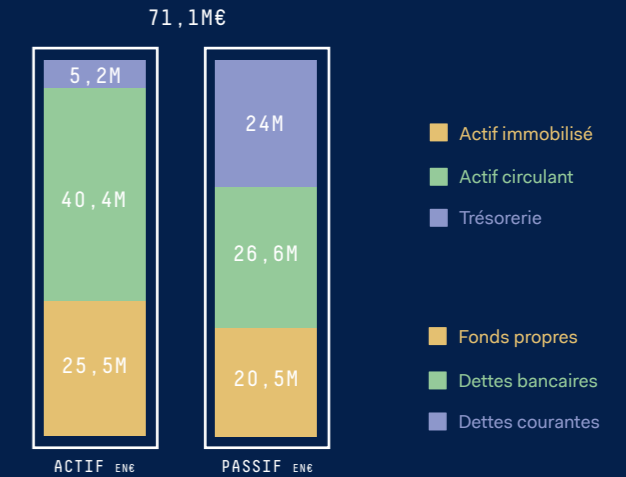
2 La mutation des finances publiques: la baisse structurelle des financements nous conforte à renforcer notre autonomie et à optimiser nos modèles de prestations.

L'exigence de taille critique: pour dialoguer d'égal à égal avec l'État et les grands groupes, la concentration entre acteurs indépendants est devenue inéluctable pour garantir la qualité des parcours.

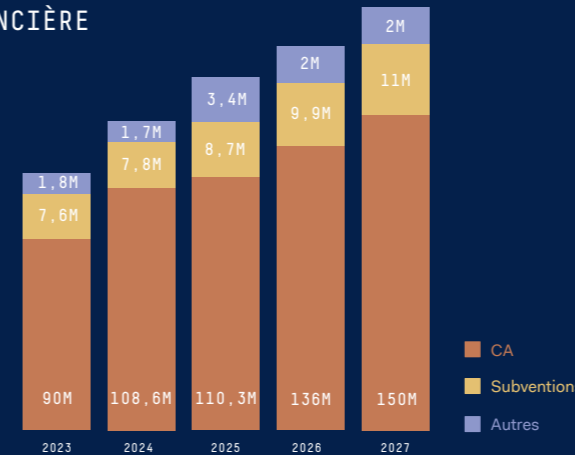
Pour transformer ces défis en opportunités, notre stratégie s'appuie sur la création d'alliances avec des champions régionaux capables de s'adapter aux spécificités des territoires urbains, ruraux et ultramarins. En consolidant nos expertises et en structurant nos services transverses, nous atteindrons la taille critique nécessaire pour peser davantage dans le débat national, tout en garantissant une progression sociale aux milliers de personnes que nous accompagnons.

DONNÉES FINANCIÈRES

L'exercice 2025 a marqué une étape de consolidation nécessaire à travers notre démarche « Back to Basics ». En optimisant nos ressources et en renforçant la mutualisation de nos expertises, nous avons engagé le redressement de notre rentabilité. Cette gestion rigoureuse, mais indispensable, est le socle qui garantit la pérennité de notre projet social. Elle nous permet de sécuriser notre avenir et de mobiliser à nouveau toutes nos énergies vers les ambitions du Cap 2027.



NOS RESSOURCES : UN MODÈLE FONDÉ SUR UNE AUTONOMIE FINANCIÈRE



Le retour aux fondamentaux place nos clients et le développement au centre de notre projet : sans activité économique, il n'y a pas d'impact social possible. Dans un contexte 2025 marqué par une conjoncture instable, nous avons su faire preuve de résilience. Grâce à l'engagement de nos équipes, nous enregistrons une croissance de 3% de notre chiffre d'affaires confirmant que notre utilité sociale reste le moteur de notre développement.

OBJECTIFS 2027

- 150 M€** de chiffre d'affaires
- 10,5 M€** d'EBITDA
- 15 000** personnes en parcours accompagnées
- 2 000** sorties vers l'emploi ou la formation
- 400** tonnes de déchets réutilisés, recyclés ou revalorisés
- 30 000** personnes sensibilisées aux enjeux environnementaux

6

« GRÂCE À INVA
J'AI DÉCOUVERT
LA COHÉSION D'ÉQUIPE »
Kevin

LA VARAPPE

L'ESSENTIEL 2025

CONSTRUIRE
DES SOLUTIONS DURABLES

AGIR
POUR LES TERRITOIRES

DÉVELOPPER
LE POUVOIR D'AGIR
& LA PROGRESSION SOCIALE

CAP 2027 :
ORGANISATION & STRATÉGIE

ANNEXES :
POUR ALLER PLUS LOIN

QUI SONT NOS SALARIÉS ?

	SALARIÉS PERMANENTS		SALARIÉS EN PARCOURS		EFFECTIFS TOTAUX	
	Effectifs	ETP	Effectifs	ETP	Effectifs	ETP
SUPPORTS	67	74			67	74
EVOLIO (ACI)	19	23	175	62	194	85
JEDAI	63	78			63	78
TOTAL	82	101	175	62	257	163
ENVIRONNEMENT						
LVD Environnement (EI)	74	75	163	95	237	170
INVA (EI)	59	51	112	43	171	94
TOTAL	133	126	275	138	408	264
ÉCO-CONSTRUCTION						
LVD Energie (EI) - Homeblok	14	12	40	17	54	29
RESSOURCES & COMPÉTENCES						
Inscription (ETTI +EI)	116	121	5 383	1 183	5 499	1 304
Progression (ETT)	30	28	3 666	587	3 696	615
Handicap (EATT + EA)	3	4	132	27	135	31
TOTAL	149	153	9 181	1 797	9 330	1 950
SANTÉ						
MEDIASO	31	33	2 126	287	2 157	320
SODIAME	15	15			15	15
TOTAL	46	48	2 126	287	2 172	335
TOTAL	491	514	11 797	2 301	12 288	2 815

Effectifs au 31/12/2025

BILAN FINANCIER

en millions d'euros

	2022	2023	2024	2025
ACTIF	53	54,2	71	71,1
• dont actif immobilisé	13,6	14,8	24,3	25,5
• dont actif circulant	30,7	33,1	39,7	40,4
• dont trésorerie	8,7	6,3	7	5,2
PASSIF	53	54,2	71	71,1
Capitaux propres	14,5	14,4	20,6	20,5
Dettes moyens longs termes	18,8	21,6	28,6	26,6
• dont PGE	1,4	1	0,6	0,2
• dont dettes d'exploitation	19,7	18,2	21,9	24
CHIFFRE D'AFFAIRES	87,4	90,1	108,6	110,3
RÉSULTAT D'EXPLOITATION	1,9	0,3	-2	1,2
EBITDA	5,3	4,1	2	5,5



ILS PORTENT NOS SOLUTIONS SUR LES TERRITOIRES

ÉCO-CONSTRUCTION

LVD Energie
Construction assemblée en containers maritimes

Homeblok
Gestion locative des containers

PÔLE ASSOCIATIF

Evolio Incubateur d'innovation sociale
J.E.D.A.I. Accompagnement des publics précaires

ENVIRONNEMENT

LVD Environnement
Gestion des déchets & eau

inva
Propreté et entretien d'espaces collectifs

RESSOURCERIE
Collecter, réparer, réemployer

SANTÉ

MEDIASO
Agences d'emploi secteur médical, paramédical

SODIAME
Accompagnement au handicap et service social

la belle vie
Village vacances inclusif

RESSOURCES & COMPÉTENCES

Inscription
Eureka Interima
Eureka
HOGO

Progression
Eureka
ETHIC
AGIR
infiniteam

Handicap
Eureka
ANTILOPE

Formation
CAMPUS LAVARAPPE



LA VARAPPE

DONNER À CHACUN.E
LE POUVOIR DE JOUER
SON RÔLE DANS LA SOCIÉTÉ

Crédits photos : Cyril CRESPEAU | Kevin KAROYAN | NAVL
Réalisation : Hoodesign.art | Impression : Antilope EA

2025

CONTACTS

04 42 84 40 10

CONTACT@LAVARAPPE.FR

216, CHEMIN DU CHARREL

13400 AUBAGNE



WWW.LAVARAPPE.FR