



LA VARAPPE

20

RAPPORT D'ACTIVITÉS

~~23~~



~~04~~

LA VARAPPE

~~08~~

L'ESSENTIEL 2023

~~20~~

NOS SOLUTIONS  
AU CŒUR  
DES TERRITOIRES

~~38~~

LES ALLIANCES  
AU SERVICE  
DU CHANGEMENT  
D'ÉCHELLE

~~42~~

IMPACT GLOBAL

~~60~~

GOVERNANCE  
ET ORGANISATION

~~68~~

NOS AMBITIONS  
À 2027



Cette année 2023 a été marquée par des avancées significatives dans notre contribution en faveur de la transition écologique et sociale. Conformément à notre volonté de contribuer activement à un avenir plus durable pour tous, nos actions sont alignées sur les objectifs de développement durable établis par le Pacte Mondial des Nations Unies.

# LA VARAPPE

Dans un contexte de turbulences géopolitiques mondiales ayant des répercussions dans le monde et en France, nous nous sommes attachés à consolider nos fondamentaux afin de permettre la croissance des années à venir. Notre raison d'être, «permettre à chacun de jouer son rôle dans la société», n'a jamais autant résonné pour l'ensemble de nos équipes. Être Engagé pour l'avenir en transformant notre façon d'accompagner nos salariés les plus vulnérables en développant la mobilité, la formation et des réponses adaptées à des catégories d'exclus; faire preuve d'Audace en reprenant les activités JEDAI, pour

doter le groupe d'une structure exclusive d'accompagnement social et en s'orientant vers de nouveaux secteurs tels que la restauration, la sécurité et la communication; avoir le Courage d'opérer les adaptations de notre organisation afin de donner un bol d'oxygène managérial pour les déploiements de demain; être Exigeant avec nous même pour implémenter les chaînes de valeurs de nos métiers et les inscrire pleinement dans la transition écologique et le métier du soin. Tel est le défi que nous avons relevé ensemble cette année afin de doter notre entreprise des moyens humains, techniques, organisationnels et

managériaux pour faire face aux nouvelles réalités économiques et sociales dans lesquelles exercent nos filiales. Nos yeux sont désormais tournés vers 2027 pour passer de la marge à la norme. La récente levée de fonds historique que nous avons réalisée, nous donne confiance dans la robustesse de notre stratégie et dans l'avenir. Merci et bonne lecture à tous.

Laurent LAÏK  
Patrick LEVY  
Mage LOÏS-CARREIRAS

## VALEURS

- AUDACE
- COURAGE
- EXIGENCE
- ENGAGEMENT
- HUMILITÉ

## AMBITIONS

Permettre à chacun.e de jouer son rôle dans la société.

Devenir un moteur d'ascension sociale pour 15.000 personnes par an d'ici 2027.

## CONVICTIONS

Le développement économique et le cadre de l'entreprise sont les meilleurs moyens d'insérer dans la société les personnes qui en ont été éloignées.

Nul n'est, à priori, inemployable. Même si on ne sait pas avec qui ça marchera, nous devons essayer avec le plus grand nombre et recommencer indéfiniment.

## VISION

Passer de la marge à la norme.

**Q1** Une croissance au service de l'impact

**90M€**

de chiffre d'affaires en 2023 (+5% d'évolution par rapport à 2022)

**Q2** Développer le pouvoir d'agir et la progression sociale

**9.410**  
salariés en parcours

**3.624.103**  
heures rémunérées

**27,5%**  
de nos salariés étaient bénéficiaires du RSA et DELD

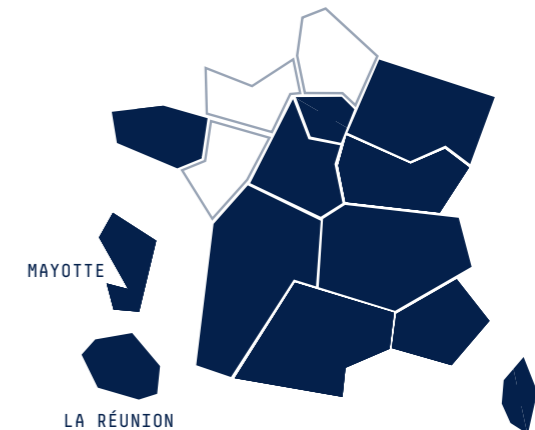
**91.099**  
heures de formation réalisées

**14,9%**  
des salariés en insertion cumulent plus de 4 freins à l'emploi

**1.155**  
personnes ont retrouvé un emploi ou une formation après leur parcours

**Q3** Transition écologique de nos clients et des territoires

**165.251**  
tonnes de déchets évités, réemployés ou recyclés



PÉRIMÈTRE D'ACTION



L'ESSENTIEL 2023

## LES VICTOIRES COLLECTIVES DE

## L'ANNÉE

FÉVRIER



### LABEL RSEI : NOS FILIALES PASSENT AU NIVEAU SUPÉRIEUR

Eureka Intérima a obtenu le niveau confirmé du label RSEi tandis que les agences Eureka des régions PACA, Corse, et Occitanie ont obtenu le niveau exemplaire, prouvant leur engagement envers l'inclusion des personnes les plus vulnérables. Au total, filiales sont labellisées dont la première entreprise classique : Intérim'r Santé.

MARS



### EUREKA INAUGURE 3 NOUVELLES AGENCES EN OCCITANIE

Clients, partenaires et institutions, près de 100 personnes se sont réunies dans nos trois agences d'Occitanie : Clermont-l'Hérault, Millau et Toulouse, pour rencontrer les équipes qui développeront l'emploi d'aujourd'hui et de demain sur les territoires.

AVRIL



### JEDAI RÉNOVE L'ACCOMPAGNEMENT

L'association à but non lucratif JEDAI (anciennement ADAI) fait son entrée dans le périmètre du groupe et vient élargir le pôle associatif par ses nombreuses expertises dans l'accompagnement des plus fragiles. Sa mission se concentre sur le développement d'un accompagnement de proximité. Structurée pour agir sur les problématiques de logements, de garde d'enfants, elle centre également son action sur l'accompagnement des bénéficiaires du RSA.



JUIN



### ÏNVA REÇOIT ELISABETH BORNE À SALON-DE-PROVENCE

Notre co-entreprise d'insertion ïnva, a été choisie par Elisabeth Borne, Première Ministre, pour annoncer la nouvelle expérimentation de la réforme RSA et signer la convention entre France Travail, le Département et La Région. Accompagnée d'Olivier Dussopt, Ministre du Travail, Thibaut Guilluy, Haut Commissaire à l'emploi et des élus de la région, Elisabeth Borne a pris le temps d'échanger avec nos salariés en insertion et évoquer leurs problématiques concrètes et leurs projets pour l'avenir.

JANVIER



### EVOLIO LANCE DEUX PROJETS D'ACCOMPAGNEMENT

Pour la Journée Mondiale de la Justice Sociale, deux nouveaux projets impactants voient le jour : "Les Bons Bails" un dispositif visant à repérer et à accompagner des jeunes en rupture, et la "MIE" (Mission d'Inclusion par l'Emploi), un projet inclusif à destination des personnes vivant en squats et en bidonvilles.



### LA FEMME AU CŒUR DU COMITÉ SOLUTION INCLUSION

Le 8 mars, lors de la Journée internationale de lutte pour les droits des femmes, La Varappe organisait sa 2e édition du Comité Solution Inclusion face à l'Assemblée Nationale. Un format exclusif en présence des députés pour échanger et faire évoluer la législation sur les sujets d'inclusion "Par et pour les femmes".

MAI



### LA VARAPPE ET SES FILIALES SANTÉ AU SALON SANT'EXPO À PARIS

Nos filiales se sont réunies pour participer au rendez-vous annuel de la santé et du médico-social. L'occasion pour nos équipes de présenter nos missions aux professionnels de la santé présents sur le salon. Nos équipes du territoire et d'Outre-Mer collaborent au quotidien pour trouver les meilleures solutions afin de pallier aux problématiques de recrutement des établissements de santé.



### 100ÈME OPÉRATION POUR NOTRE HAPI !

Le HAPI (Habitat Pédagogique Itinérant) a fêté sa 100e édition au sein du quartier de la Rouguière à Marseille. Au programme : des ateliers autour des déchets et du tri, de l'eau, des aides sociales et comment appliquer les écogestes au quotidien pour lutter contre la précarité énergétique. Depuis son lancement en 2014, le dispositif a pu sensibiliser plus de 200 000 personnes.

# LES VICTOIRES COLLECTIVES DE L'ANNÉE

JUILLET



## RÉDUIRE LES DÉCHETS DU BTP : UNE PREMIÈRE RÉUSSITE POUR LVD ENVIRONNEMENT

En tant que membre du réseau Recyfe, LVD Environnement a lancé sa première opération de collecte et de démantèlement afin de donner une seconde vie aux menuiseries vitrées. Notre équipe a pu collecter près de 1 000 menuiseries sur un important chantier de la société Eiffage à Nîmes, avant de procéder au démantèlement de celles-ci sur notre site de Napollon près d'Aubagne.

SEPTEMBRE



## UN NOUVEAU CHANTIER RECORD : LA 1ÈRE ÉCOLE EN CONTAINERS MARITIMES

Après la transformation de containers maritimes en bureaux, logements d'urgence, structures événementielles, Homeblok, marque de notre filiale LVD Energie, a créé une école maternelle unique en son genre. L'école de La Carraire à Miramas a été entièrement fabriquée à partir d'une centaine de containers maritimes. Un projet exceptionnel qui incarne nos engagements dans l'éducation, l'innovation, l'insertion et l'environnement.

OCTOBRE



## NOS COLLABORATEURS ENFIENT LES GANTS POUR LA LUTTE CONTRE LE CANCER DU SEIN

Impulsées par Intérim'r Santé, diverses initiatives organisées par plusieurs filiales ont animé tout le mois d'octobre. Campagnes photos, collectes de dons et ateliers nationaux ont sensibilisé une centaine de personnes : intérimaires, clients et salariés. Changer la perception des employeurs sur la maladie, mobiliser les hommes, autant d'actions répondant à notre engagement pour sensibiliser sur les questions de santé publique.

NOVEMBRE



## DEUX CINÉ-DÉBATS SUR LE GRAND ÂGE

À Nevers et Marseille, La Varappe et Intérim'r Santé ont organisé deux ciné-débats autour du film "Les Âmes Fortes de l'Âge Fragile" de Loïck Coriou. Plus de 400 personnes, incluant soignants, élus locaux et retraités, ont pu découvrir ce documentaire tourné pendant six mois en immersion dans un Ehdad d'Île-de-France. Les échanges qui ont suivi ont mis en lumière le rôle essentiel et souvent dévalorisé des soignants.

AOÛT



## LA VARAPPE AU DELTA FESTIVAL !

La Varappe s'engage de nouveau au Delta Festival pour promouvoir l'inclusion chez les jeunes. Au programme : CV Vidéo, découverte des projets d'accompagnement, réemploi et ateliers créatifs. Grâce aux projets «Les Bons Bails» et «La Passe D'», plus de 100 jeunes ont été guidés lors d'un atelier, renforçant les compétences douces et favorisant l'inclusion par la culture.



## LA VARAPPE SUR VOS ÉCRANS AVEC TF1

Dans le cadre de l'émission du groupe TF1 intitulée "Les Nouveaux Modèles" diffusée avant le JT de 20 heures (et sur TMC), le président du groupe La Varappe, Laurent Laïk, a pris la parole pour réaffirmer notre raison d'être de permettre à chacun.e de jouer son rôle dans la société. Une belle mise en lumière qui porte encore plus haut nos valeurs et nos engagements.



## LANCEMENT DE LA NOUVELLE OFFRE D'ANTILOPE

À l'occasion de la Journée Mondiale du Handicap, Antilope, entreprise adaptée et agence de communication inclusive, ouvre ses portes après sa reprise par La Varappe et PBC l'Agence. Les invités ont pu découvrir le studio graphique et l'atelier. Antilope propose désormais une offre de communication 360° et accompagne les entreprises vers des pratiques plus vertueuses. Ce projet incarne les valeurs du groupe et son engagement envers l'inclusion.

DÉCEMBRE



## 1ÈRE ÉTAPE POUR LE REV

La Varappe et le République ont posé la première pierre de leur projet phare, Le Rev, prévu pour fin 2024. Ce lieu d'accueil de plus de 4 000 m<sup>2</sup> dédié à la gastronomie, au développement durable et à l'environnement promet d'être une initiative majeure d'insertion. Cette association permettra de former et d'accompagner plusieurs dizaines de salariés en insertion professionnelle, renforçant ainsi la lutte contre l'exclusion.

**LAURENT LAÏK**  
Président de La Varappe



C'est avec grande fierté que nous lançons cette journée nationale de l'inclusion, pour permettre d'avoir des actions envers les publics les plus précaires et marginalisés. Cette journée doit permettre à l'inclusion de devenir la norme sociale d'aujourd'hui et de demain.



Le Mucem fête ses 10 ans et nous souhaitons que cet anniversaire commence sur cette journée de l'inclusion. La culture peut être inclusive ou peut exclure, nous avons clairement voulu être dans l'inclusion, d'attirer des publics différents, éloignés, et leur dire que ce lieu est le leur.



**PIERRE-OLIVIER COSTA**  
Président du Mucem

## JOURNÉE NATIONALE DE L'INCLUSION

Promouvoir l'inclusion  
aux yeux de tous

Le 2 juin 2023, La Varappe a co-organisé avec le Mucem à l'occasion de leur 10 ans, la 1ère édition de la Journée Nationale de l'Inclusion. Cet événement, porté sous le Haut Patronage de Monsieur Emmanuel Macron, Président de la République, a permis de promouvoir l'inclusion, la diversité et de continuer à lutter contre les inégalités de destin.

Cette journée riche en temps forts a permis d'accueillir un public divers et varié : acteurs de terrain, entreprises, partenaires, élus locaux et régionaux, salariés en insertion, centres sociaux, associations inclusives... avec pour tous la même ambition, celle d'aller vers une société plus inclusive.

REVIVRE LA JOURNÉE



# L'ÉVÉNEMENT EN QUELQUES CHIFFRES

**1 500**  
personnes présentes

**3**  
bus du dispositif "Destination Mucem" pour amener 150 personnes des quartiers prioritaires sur l'événement

**30**  
exposants pour aller à la rencontre des publics

## 01 UN FORUM ANIMÉ PAR DES ACTEURS INCLUSIFS



Plus de 30 stands partenaires étaient présents tout au long de la journée sur le forum des engagés, où entreprises, institutions, associations ont pu échanger avec le public et présenter leurs solutions d'accompagnement et de recrutement sur les territoires.



La Varappe est un pilier de l'entrepreneuriat social, on vous doit ces moments-là et vous le faites avec une qualité de partenariat avec le Mucem. Le pacte des solidarités va viser à ce que l'on trouve ensemble des nouvelles façons d'accompagner les publics les plus précaires [...] il faut aussi savoir lever les freins à l'emploi, donc réinventer des solutions et des modes d'accompagnement.

**Yolande ESKENAZI**  
Commissaire à la lutte contre la pauvreté auprès du Préfet de région Provence Alpes Côte-d'Azur



## TEMPS FORTS

### LA JOURNÉE DE L'INCLUSION & TABLES RONDES

#### TABLE RONDE - VILLES INCLUSIVES, VERS UNE LABELLISATION ?

17H15 - 18H00



**Agnès SAAL**  
Haute fonctionnaire RSO,  
Cheffe de la Mission  
Expertise Culturelle  
Internationale,  
Ministère de la Culture



**Isabelle DŽIAN-LIGNON**  
Economiste et essayiste



**Mario M.**  
Maire  
Ville de



**Benjamin VIVES**  
Président  
Fédération des Entreprises  
d'insertion PACA



**Jules SITRUK**  
Président  
Petits club

#### AGNÈS SAAL

Haute fonctionnaire RSO, Cheffe de la Mission Expertise culturelle internationale, Ministère de la Culture



Le Ministère de la Culture a mis en place un certain nombre de dispositifs sur l'égalité hommes/femmes dans les secteurs culturels et artistiques [...]. Concernant les publics, ce sera via le pass culture, qui est un levier pour attirer les jeunes vers la culture.



**Clémence CARPENTIER**



**Jules SITRUK**



**Christophe NEUVILLE**



**Benjamin VIVES**



**Pauline BECHET**



**Benoît CHANÇON**



**Margot GIRARD**



**Claude BOUMENDIL**



**Laurence DECRÉAU**



**Mathieu PREDAL**

**SOLUTIONS INCLUSION**



### 03

#### ART & INCLUSION : NOS PUBLICS EN INSERTION DEVIENNENT GUIDES D'UNE EXPOSITION

En fin d'après-midi, une visite privée de l'exposition "Barvalo" s'est déroulée, mettant en avant l'inclusion par la Culture. Cette exposition dédiée aux gens du voyage : Roms, Sintis, Gitans... a été présentée par nos talents issus des mêmes communautés. Suivis dans le cadre du projet "MIE" (Mission d'Insertion par l'Emploi) porté par l'association Evolio PAE, ils ont été formés et sont devenus guides le temps de la visite privée.



SOOLKING



BLACK M



ALONZO

### 04

#### LA MUSIQUE COMME VECTEUR INTERGÉNÉRATIONNEL D'INCLUSION

Pour clôturer cette journée, un concert exceptionnel avec trois artistes nationaux (Alonzo parrain de la soirée, Black M, Soolking) a été co-organisé par 10 talents du projet Grandir. Ces projets extraordinaires sont des expériences de travail collectives inédites. Elles permettent à chaque participant.e de prendre conscience de son talent et de reprendre confiance en soi.



On s'est préparé avec Minot le rappeur, il nous a appris à faire des textes pendant 2 semaines, il nous a appris comment gérer un groupe, on a créé des liens, maintenant on est une équipe, comme tout travail au début on connaît pas, on apprend.



Karim 18 ANS,  
Talent du projet Grandir



NOS SOLUTIONS  
AU CŒUR DES TERRITOIRES

## ENVIRONNEMENT

Préserver et valoriser l'essentiel

Nos entreprises contribuent activement à répondre aux enjeux de transition écologique sur les territoires. Nous proposons des solutions durables, innovantes et inclusives et accompagnons nos clients et publics et privés, principalement sur les métiers du déchet, de l'eau et de l'entretien des espaces naturels et collectifs.


### CHIFFRES CLÉS


**14,6M€**  
de chiffre d'affaires


**252**  
personnes accompagnées

**344 000**  
heures travaillées

### NOS MÉTIERS

 Prévenir : améliorer les comportements

 Préserver : les ressources et les lieux de vie

 Privilégier : le recyclage et le réemploi



## RESSOURCES & COMPÉTENCES

Révéler les talents

Offrir du travail à quelqu'un est l'un des premiers facteurs d'intégration dans notre société. Au sein de nos agences locales d'emploi en métropole et outre-mer, nous faisons le pari d'accompagner les personnes à développer leur pouvoir d'agir, s'émanciper et révéler leurs talents au sein des entreprises sur les territoires.

### CHIFFRES CLÉS


**47,3M€**  
de chiffre d'affaires

**6 402**  
personnes accompagnées


**2,1M**  
heures travaillées

### NOS MÉTIERS

 Aller vers les talents

 Transformer les pratiques RH des entreprises

 Recruter autrement

 Construire les parcours de formation pour les métiers de demain



## SANTÉ

Donner du sens au soin

Assurer le bien-être au travail et dans les lieux de vie est au cœur de nos préoccupations.

Nos filiales assurent par leurs activités une mission d'utilité publique : s'occuper des personnes vulnérables en prenant soin de chacun.e en métropole et outre-mer principalement à travers des agences de l'emploi dédiées aux métiers du soin.

### CHIFFRES CLÉS


**23,5M€**  
de chiffre d'affaires


**2 531**  
soignants délégués

**691 000**  
heures travaillées

### NOS MÉTIERS

 Recrutement au profit des établissements de santé

 Favoriser la montée en compétences de nos soignants

 Sensibiliser sur des actions de santé publique



## ÉCO-CONSTRUCTION

Bâtir l'avenir

Nos entreprises apportent des solutions attractives, compétitives et innovantes pour une urbanisation plus durable et digne et repensent l'habitat et la vie dans la cité grâce à une solution constructive en containers maritimes assemblés.

### CHIFFRES CLÉS


**5,1M€**  
de chiffre d'affaires

**36**  
personnes accompagnées

**86 000**  
heures travaillées

### NOS MÉTIERS

 Construction assemblée en containers

 Sidérurgie & chaudronnerie





## ACCOMPAGNEMENT & INNOVATION SOCIALE


Innovation sociale partout, pour tous

Porter l'innovation au cœur des territoires, par des programmes innovants qui luttent contre les inégalités de destin en apportant des solutions 360° aux publics les plus vulnérables.

### NOS MÉTIERS

 Nouvelles manières d'approcher les espaces et les territoires

 Nouvelles manières d'accompagner et de former

 Développer de nouveaux modèles économiques

### CHIFFRES CLÉS

**7 129**  
personnes accompagnées



CONTRIBUTION DES DOMAINES D'EXPERTISE EN TERME DE CA

16,13%  
Environnement

5,70%  
Eco-construction

52,19%  
Ressources & Compétences

25,98%  
Santé



39.933

personnes sensibilisées aux éco-gestes

1.123.445

heures travaillées dans l'environnement

148.763

tonnes de déchets valorisés en énergie

## RESPECTER NOS ENGAGEMENTS :

### DÉCARBONER NOS ACTIVITÉS

Accélérer sur les questions de transition écologique est une volonté du groupe ces dernières années. Parmi ses engagements, la réduction de notre empreinte carbone est un axe majeur pour diminuer la production de gaz à effet de serre. C'est donc au sein même de l'activité mobilisant le plus de véhicules pour son exploitation que nous avons concentré nos efforts en 2023. ĩnva a ainsi vu sa consommation de carburant diminuer de plus de 30% en un an. Il a ainsi fallu repenser notre activité de prestation de nettoyage sur les 1.239.000 km d'autoroutes que gèrent nos équipes au quotidien.



Gestion des déchets et de l'eau



Propreté et entretien d'espaces collectifs



Sensibilisation aux éco-gestes



D'un CAP Cuisine à mon engagement dans l'armée où j'ai beaucoup apprécié bouger puis 18 ans dans les TP, de chauffeur manœuvre à chef de chantier, et 7 ans dans un grand groupe du secteur de l'environnement jusqu'à des soucis de santé.

Après avoir postulé chez ĩnva c'est en janvier 2021 que j'ai commencé comme agent d'entretien sur les aires d'autoroute appréciant l'indépendance et les responsabilités qu'on nous donnait. Suite au départ du chef d'équipe, j'ai intégré l'équipe grâce au travail que j'ai fourni. Je gère les remplacements et les périodes chargées en été. Il y a une bonne ambiance dans l'équipe.



**Laurent BABOULIN**

Salarié en parcours devenu chef d'équipe, ĩnva



Nous avons rencontré LVD Environnement sur le chantier de déconstruction de la résidence Pollux lors d'un diagnostic de menuiserie. À ce moment-là, j'ai perçu la sensibilité de la société envers le réemploi et l'environnement, ce qui a engagé notre collaboration. Sur ce chantier de Nîmes, il a été réalisé une collecte de 1 000 menuiseries vitrées, pour laquelle LVD Environnement a apporté des solutions remarquables pour la logistique, avec notamment la mise à disposition de 4 bennes. Cela a facilité la collecte des matériaux et optimisé le processus de tri. Collaborer avec LVD Environnement dans le cadre du projet Recyfe m'a apporté une solution durable au défi de réemploi des matériaux, permis de réduire l'empreinte carbone du chantier, et soutenir l'insertion professionnelle. Cela a renforcé l'impact social et environnemental du projet, tout en démontrant l'efficacité d'un modèle d'économie circulaire.



**Sif Ali KADRI**

Chargé de méthodes et de la mission réemploi, Demcy d'Eiffage Génie Civil



Construction assemblée  
et location en containers  
maritimes

4.837 M<sup>2</sup>

de sol préservés par rapport  
à la construction traditionnelle

880 M<sup>3</sup>

d'eau préservés par rapport à la  
construction traditionnelle

198

containers transformés

## RESPECTER NOS ENGAGEMENTS :

### URBANISATION DURABLE

A l'heure où 227 millions de tonnes de déchets proviennent du BTP par an, et la situation de l'accès au logement en France demeure de plus en plus tendue pour les publics les plus précaires, Homeblok s'engage à développer un modèle d'urbanisation durable proposant un double impact social et environnemental. Notre processus constructif en containers assemblés favorise la non perméabilisation des sols et la préservation de l'eau.

C'est en ce sens qu'en 2023, Homeblok a permis l'installation de 1446 m<sup>2</sup> en chantier sec.



Après la sécheresse marquante de l'été 2022, les consciences ont fortement évolué sur les taux de consommation d'eau. Une volonté de plus en plus prégnante dans notre société actuelle. Depuis 16 ans, Homeblok, s'efforce de proposer une réponse en termes de modèle constructif et d'accompagner cette transition. Avant-hier, en travaillant sur des modules moins énergivores et qui permettent un habitat digne, hier en déployant des process de construction générant moins de déchet et contribuant aux réemplois de matériaux et à la décarbonation, aujourd'hui, elle s'emploie à proposer une solution qui permet de bâtir sans utiliser d'eau. C'est ce que nous appelons nos «Chantier Sec». La structure robuste et autoportée des containers maritimes permet d'en faire un second usage constructif en le reposant sur des fondations légères ou en acier. Ainsi on évite la réalisation de fondations en béton et donc l'utilisation d'eau. Au travers de cette notion, nous continuons d'explorer des chemins d'innovation pour fabriquer un avenir qui fait converger transition environnementale et sociale.



**Michael BRUEL**  
Directeur opérationnel Homeblok



Le choix d'une entreprise éthique offrant une solution technique aux exigences environnementales élevées pour notre école provisoire était pour nous un impératif. L'ambition était de garder la même exigence au niveau thermique et environnemental que pour la future école, c'est pourquoi cette proposition d'école modulaire dans des containers réutilisables nous a séduite. L'aménagement d'un complexe scolaire avec des espaces récréatifs adaptés permet aujourd'hui à nos élèves de se sentir véritablement à l'école.



**Monique TRINQUET**  
Adjointe au Maire de Miramas, déléguée à  
l'Éducation et à l'égalité des chances



## 2.188

salariés accompagnés étaient invisibles, bénéficiaires du RSA et DELD en 2023

## 70.833

heures de formation

## 47

agences territoriales

## RESPECTER NOS ENGAGEMENTS :

### DÉVELOPPER LE POUVOIR D'AGIR ET LA PROGRESSION SOCIALE

En 2023, le marché du travail connaît un taux de chômage historiquement bas. Toutefois c'est près de 500.000 personnes qui demeurent durablement éloignées de l'emploi. En cause, la multiplication des freins qui touchent des populations particulièrement fragilisées. En ce sens, Eureka et Evolio se mobilisent pour proposer à des publics vivant en squat et bidonvilles des solutions d'insertion et de formation.

Cabinet RH externalisé qui accompagne les entreprises dans la transformation de leurs pratiques de recrutement en proposant des solutions :

- INSERTION   
- PROGRESSION   
- HANDICAP  
- FORMATION 



Je travaillais sur une chaîne de production et me suis malheureusement blessée, ce qui m'a rendue inapte sur le poste de travail. J'ai suivi un accompagnement renforcé pour trouver une réorientation professionnelle plus adaptée à mes nouvelles contraintes. On m'a proposé un contrat CAR\*, suivi d'un bilan de compétences. Avec l'agence Eureka Handicap à Mâcon qui m'a accueillie le temps de ma formation, un contrat de 7 mois a été mis en place en tant qu'Assistante Comptable et d'Administration en PME/TPE. J'ai ainsi pu reprendre une activité professionnelle adaptée et suis actuellement en stage dans une Mairie, je m'épanouis, et vais pouvoir allier mes 2 projets professionnels : devenir Assistante Comptable dans une entreprise, tout en complétant mon contrat avec un poste dans une petite Mairie de village.

\*Contrat Alternance Reconversion, une modalité destinée aux salariés en parcours de reconversion ayant subi un accident de travail.



**Meghann BAILLEU**  
Salariée en parcours chez Eureka Handicap by Atésia, Mâcon



Je n'étais pas épanouie dans mes anciens postes, et je ressentais le besoin d'aider les autres. J'ai intégré Eureka et débuté une reconversion professionnelle pour devenir Conseillère en Insertion Professionnelle. J'ai ensuite intégré la formation de CRA (Chargée de Recrutement et d'Accompagnement) créée par Campus La Varappe et Eureka, ce qui a été une réelle opportunité pour moi. Dans mon quotidien j'apprécie le recrutement, l'aspect commercial, les relations avec les différents partenaires de l'entreprise, mais surtout l'accompagnement de nos intérimaires. La formation m'a apporté beaucoup tant sur le plan professionnel que personnel et m'a permis de développer des compétences indispensables pour mieux accompagner et recruter les personnes en parcours.



**Naomi OLIVIERI**  
Chargée de recrutement, Eureka Bastia



## 1.900

personnes touchées par nos actions de sensibilisation sur les questions de santé publique

## 500

établissements de santé soutenus

## 16

agences territoriales

## RESPECTER NOS ENGAGEMENTS :

### ACCOMPAGNEMENT DIGNE VERS LE GRAND ÂGE

17 millions de Français auront plus de 65 ans en 2030. Cette inversion de la courbe démographique doit modifier nos pratiques et nos perceptions. Notre filiale Intérim'r Santé accompagne plus de 500 EHPAD par an. Dans le cadre de sa mission de sensibilisation sur les questions de santé publique, l'accompagnement vers le grand âge est au cœur de son action. En ce sens, 2 ciné-débats du Film "Les âmes fortes de l'âge fragile" réalisé par Loïck Coriou ont été organisés à Nevers et Marseille en 2023 permettant à plus de 500 personnes représentant d'établissements, de soignants, d'aînés et de collectivités d'aborder ce sujet de la fin de vie et de trouver des perspectives communes.

Agences d'emploi spécialisées dans le secteur médical et paramédical en France et Outre-Mer



Village vacances inclusif



RETOUR EN IMAGES  
SUR CES  
ÉVÈNEMENTS



Intérim'r Santé et La Varappe ont été, en 2023, des partenaires remarquables et impliqués dans la tournée nationale de ciné-débats de mon film long-métrage documentaire lors de 2 projections -débats à Nevers et à Marseille. C'était important pour moi car ce film est unique en son genre. Je

tiens à le présenter au public et à débattre avec lui et Intérim'r Santé m'y a aidé. Ce documentaire est le récit très original, en images, de 6 mois d'immersion dans un Ehpad. Au-delà du caractère exceptionnel de ce tournage, il propose une réflexion sur la seniorisation de la Société en cours et la Société du 'bien-vivre et du bien-vieillir' que nous devons construire collectivement. Autant de préoccupations sociales et sociétales et, surtout, de valeurs, d'engagements, autour desquels nous nous sommes retrouvés avec les équipes passionnées d'Intérim'r Santé.



**Loïck CORIOU**

Réalisateur et producteur du film  
Les Âmes Fortes de l'Âge Fragile



Je remercie Intérim'r Santé avec qui nous travaillons au sein du CCAS de Nevers pour son initiative d'organiser un tel événement. J'ai moi-même été cadre de santé infirmière et voir un film où on montre les choses de manière réaliste mais positive, où on parle des EHPAD dans leurs réalités quotidiennes au niveau des soignants et au niveau des résidents, ça change les regards. Rassembler toutes les parties prenantes telles que les établissements, les élus, les soignants et les aidants est un défi réussi avec brio ce soir.



**Martine MAZOYER**

Conseillère municipale à Nevers déléguée à l'action sociale et à la solidarité et Vice Présidente du CCAS de Nevers

ACCOMPAGNEMENT GLOBAL



# ACCOMPAGNER DES PUBLICS SPÉCIFIQUES EN LUTTANT CONTRE LES FREINS À L'EMPLOI

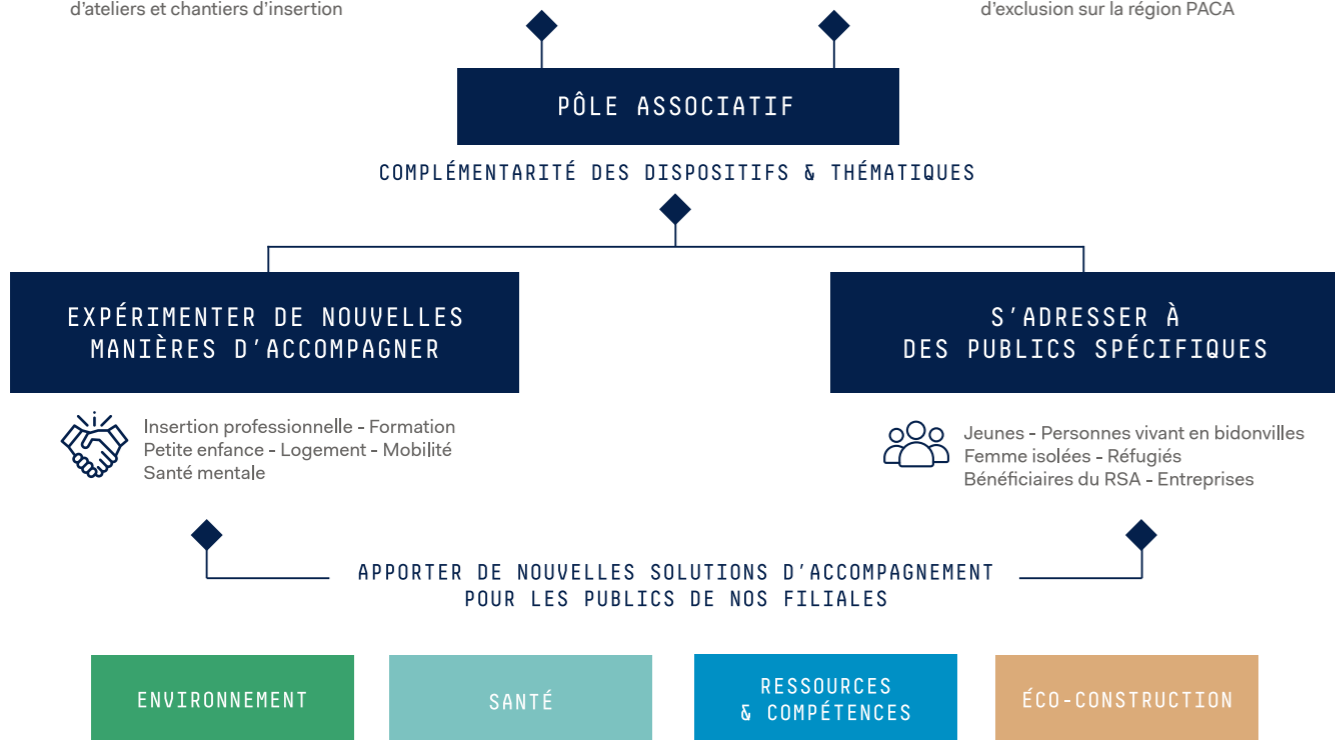
Avec la création d'un pôle associatif composé des structures Evolio PAE et JEDAI, de nouvelles opportunités d'accompagnement s'ouvrent et vont permettre aux personnes accompagnées par l'ensemble du groupe de disposer d'un suivi global dans leur démarche d'insertion

professionnelle. Ces structures vont couvrir un large champ d'accompagnement avec des programmes complémentaires et innovants destinés à des publics spécifiques dans le but de lutter contre les freins à l'emploi et de favoriser la progression sociale.

Evolio PAE est un incubateur d'innovation sociale qui porte et développe des projets innovants à fort impact dans le cadre d'ateliers et chantiers d'insertion



JEDAI accompagne des publics en fragilité en proposant un accompagnement de proximité pour des personnes en situation d'exclusion sur la région PACA



## 01 FEMMES ISOLÉES ET GARDE D'ENFANTS : RÉUSSIR L'ÉQUILIBRE

Les contraintes familiales représentent l'un des principaux freins à l'emploi touchant 14% des 2M demandeurs d'emploi en 2022. L'association JEDAI propose des solutions de garde pour concilier vie professionnelle et responsabilités familiales et ainsi permettre le retour à l'emploi, via l'information sur les différents modes de garde, les aides financières, les outils numériques nécessaires aux démarches...



**456**  
familles accompagnées par JEDAI sur leur mode de garde



En septembre, j'ai été orientée par une conseillère de France Travail vers la PMDG (Plateforme Mode De Garde) de JEDAI, car je rencontrais un frein de mode d'accueil pour mon enfant de 2 ans et demi. Lors d'un premier entretien individuel j'ai fait part de mes obstacles mais également de mon projet professionnel. Grâce à l'accompagnement des équipes de JEDAI, j'ai pu obtenir une place en crèche municipale (AVIP), et j'ai pu concrétiser mon projet de retour à l'emploi.

**Nabila BELGOUR**  
Bénéficiaire accompagnée par JEDAI

## 02 RÉFUGIÉS : RÉSOUDRE LE MANQUE D'EXPÉRIENCE

Avec plus de 547 000 réfugiés en France fin 2022, il est plus que nécessaire de pouvoir accompagner ces publics et valoriser la formation afin d'obtenir une intégration réussie. Initié par notre filiale Alter, le programme "HOPE" s'est effectué en 2 étapes : une formation de 400 heures pour l'apprentissage du français et la découverte des métiers, puis une formation en alternance de 450 heures sur les métiers de la maçonnerie. Alter a assuré le suivi professionnel global avec des aides sur la mobilité, le logement, la construction du CV, la recherche de stage. Au total, 80% de sorties dynamiques sur ce programme : une belle réussite !



Je suis suivi par Alter depuis Février et intérimaire depuis Mai. J'ai connu le projet Hope via mon assistance sociale. Alter m'a aidé à trouver un travail comme maçon. J'ai appris beaucoup de choses sur ce métier et mieux appris à parler français. Mes projets : avoir mon permis et un logement, et Alter m'aide à ça.



**Abulkarim HASSANI**  
Salarié en parcours ALTER et participant au programme HOPE

### 03 JEUNES : DU REPÉRAGE À LA MOBILITÉ

Fin 2023, 12,5% des jeunes\* de 15 à 29 ans étaient considérés comme NEET (ni en emploi, ni en formation, ni inscrit auprès de France Travail). Evolio, à travers ses projets d'innovation sociale, souhaite atteindre ces jeunes invisibles. Le projet «Les Bons Bails» accompagne les jeunes autour des thématiques : sport, santé, logement, insertion professionnelle et mobilité, via un service de location de vélos à assistance électrique à tarif solidaire.

\*Source : Insee



115

jeunes accompagnés  
depuis le lancement  
des Bons Bails



Nos vélos sont reconditionnés par la Ressourcerie le Dirigeable et transformés en vélo à assistance électrique via une roue avant spécifique. Cette initiative vise à résoudre les problèmes de mobilité, en offrant une solution de transport autonome adaptée aux lieux de travail mal desservis ou aux horaires décalés. Le dispositif est ouvert aux demandeurs d'emploi, bénéficiaires du RSA, salariés en insertion, jeunes en contrat CEJ, et grand public.



**Létiatia VANDON**  
Chargée de projet, Evolio



### 04 BÉNÉFICIAIRES DU RSA: BRISER LES BARRIÈRES DU LOGEMENT

Fin 2022, 2,1 millions de français étaient bénéficiaires du RSA. Pour la plupart d'entre eux, la question du logement reste primordiale, et les obstacles sont majeurs pour accéder à un logement décent. Les loyers souvent inabondables et l'exigence de garanties financières rendent la location difficile. La pénurie de logements sociaux aggrave la situation, les laissant souvent dans des conditions précaires, ce qui ne favorise pas leur retour à l'emploi.



3 521

bénéficiaires du  
RSA accompagnés  
par JEDAI



Nous proposons un accompagnement global pour faciliter l'accès ou le maintien dans le logement des plus précaires. Le dispositif ASELL (Accompagnement Socio-Éducatif Lié au Logement) permet aux bénéficiaires d'être aidés sur le volet administratif ou financier. En lien avec les partenaires locaux, notre objectif est de rendre les personnes accompagnées le plus autonome possible pour accéder ou se maintenir dans un logement digne, et ainsi favoriser le retour à l'emploi.



**Sonia MESLEM**  
Coordinatrice et Référente  
ASELL, JEDAI

### 05 PERSONNES VIVANT EN SQUAT ET BIDONVILLES: SE FORMER POUR L'AVENIR

Pour accompagner ces publics spécifiques, Evolio et Campus La Varappe ont permis à 15 bénéficiaires de suivre une formation qualifiante dans la cadre de SIBEL (Sortie Inclusive du Bidonville par l'Emploi et le Logement). Au programme, 245 heures de formation s'articulant autour de 3 axes : l'alphabétisation, la communication, les compétences liées au métier d'agent.e de déchetterie, pour faire monter en compétences les bénéficiaires.

269

personnes ont été  
accompagnées  
dans le cadre de  
la MIE



L'innovation c'est de créer à la fois une démarche partenariale mais aussi de créer un contexte qui permet de rassembler et de relier les différents univers : les acteurs du champ social, les acteurs de l'emploi et de l'insertion professionnelle, le rôle des GEIQ, mais aussi le rôle des entreprises. Il y a un accompagnement dans l'entreprise effectué par Evolio, et là aussi c'est un élément d'innovation territoriale important.



**Hélène BEUCARDET**  
Chargée de mission Inclusion,  
DDETS des Bouches-du-Rhône

### 06 SALARIÉS & SANTÉ MENTALE : FAIRE FACE AUX FREINS PSYCHOLOGIQUES

Les problèmes de santé représentent un frein important à l'accès et la durabilité d'un emploi. L'association JEDAI propose un accompagnement de proximité pour veiller au mieux-vivre des personnes. Des assistantes sociales sont déployées au sein d'associations, entreprises, institutions et établissements de santé privés et publics, pour accompagner les salariés, patients et familles dans le besoin.



1 800

personnes  
accompagnées par  
des assistantes  
sociales



Nous avons des besoins en termes d'accompagnement et l'association JEDAI avait répondu à une annonce de recrutement d'un ETP d'assistante sociale en proposant des interventions. Au sein de notre établissement, JEDAI accompagne des personnes handicapées orientées en FAM (Foyer d'Accueil Médicalisé). Les assistantes sociales permettent de soutenir les familles et tuteurs dans leurs démarches administratives, d'alléger la charge de travail de notre secrétariat et surtout apportent de nouvelles compétences pour permettre un accompagnement des patients dans les meilleures conditions.



**Catherine ACHE**  
Directrice FAM Le Hameau du Phare

# NOUVELLES ALLIANCES



En 2023, La Varappe poursuit sa stratégie de co-entreprises sur des activités très diversifiées. Notre ambition est de répondre aux besoins en recrutement sur des secteurs en tension tels que la sécurité et la restauration mais aussi de transformer les pratiques des entreprises en proposant des activités de communication et conseil sur les territoires.



## ZOOM SUR

**ANTILOPE**  
L'AUDACE DU CHANGEMENT

Un nouveau virage se dessine pour l'entreprise adaptée reprise en 2021 avec l'arrivée au capital de l'agence PBC, une structure à taille humaine proposant des services de communication digitale. De cette alliance est née une toute nouvelle offre à destination des structures qui souhaitent amorcer une transformation vers des pratiques plus vertueuses et responsables.



**Pauline BECHET**  
Fondatrice de PBC



Antilope est bien plus qu'une entreprise ordinaire. Elle incarne notre engagement envers l'inclusion des personnes en situation de handicap, en offrant des opportunités d'emploi et en fournissant des services de communication. Nous croyons en la force de la diversité et en la puissance de la communication inclusive pour construire un monde meilleur. L'approche collaborative et le soutien précieux du Groupe La Varappe sont essentiels pour faire progresser notre mission au sein d'Antilope. Ensemble, nous allons créer un impact durable et offrir de nouvelles opportunités à ceux qui en ont le plus besoin. Je suis convaincue que cette alliance renforcera notre capacité à réaliser notre vision commune et à changer positivement les pratiques des entreprises.



**65%**  
de salariés en situation  
de handicap

**900**  
clients engagés

## HOGO

Issue d'une collaboration entre La Varappe et l'AFPA, spécialiste de la montée en compétences, HOGO est la première entreprise d'insertion apprenante vers les métiers de la sécurité en France. Une manière d'apporter nos expertises communes sur un secteur pénurique méconnu et évolutif.



Je suis fier d'avoir contribué à la création de cette nouvelle entreprise dans le domaine de la sécurité, fruit d'une alliance entre l'AFPA et La Varappe. Cette collaboration unique et complémentaire entre un opérateur de référence en matière de formation et d'accompagnement et un acteur majeur de l'ESS promet une révolution dans ce secteur dit de niche. L'arrivée d'un opérateur de l'IAE va permettre de bouleverser les codes et notamment de pouvoir accompagner des publics éloignés de l'emploi dans un cadre adapté. La sécurité est un enjeu majeur et il est crucial d'investir dans des solutions fiables et innovantes pour assurer la protection de chacun. Ensemble, nous sommes convaincus que ce projet a le potentiel de donner une autre dynamique dans le domaine de la sécurité.

**Arnaud HABERT**  
Directeur Régional AFPA Île-de-France



**le REV**  
ALIMENTATION  
INCLUSION

À Aubagne, au sein d'un programme de réhabilitation d'un espace boisé préservé et développé par Nhood, Le Rev est un projet d'envergure créé par La Varappe et Le République, restaurant d'insertion emblématique né à Marseille. Sur un espace de plus de 4 000m<sup>2</sup>, différentes activités seront développées au service de l'emploi, de la formation et du développement durable. Evolio accueillera une véritable halle du réemploi : Ressourcerie, ateliers de sensibilisation, agriculture biologique..

**2024**  
ouverture officielle

**200M<sup>2</sup>**  
d'atelier de sensibilisation  
textile, bois et vélo

**40**  
salariés en  
insertion



Nos ambitions communes sont de former pour demain, en valorisant l'humain, la terre, le savoir-faire. Le Rêv : le goût du sens ! L'expérience du groupe La Varappe démontre que nous pouvons aller toujours plus loin ensemble.

**Sébastien RICHARD**  
Le République





RÉVÉLER les talents



1 - DÉVELOPPER LE POUVOIR D'AGIR & LA PROGRESSION SOCIALE

2 - RENDRE LA TRANSITION ÉCOLOGIQUE ACCESSIBLE À TOUS

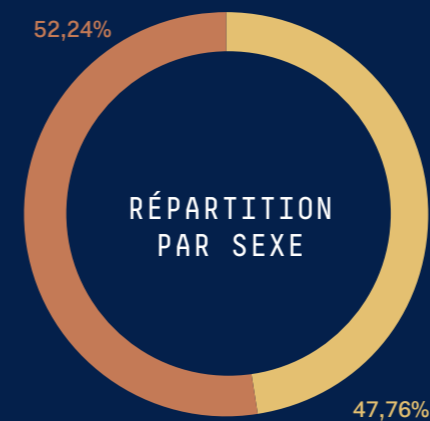
3 - DES FINANCES SOLIDES POUR ATTEINDRE LE CAP 2027



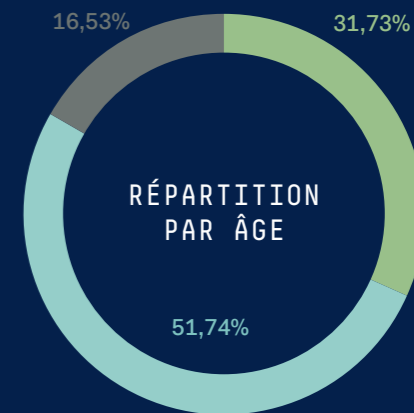
# DÉVELOPPER LE POUVOIR D'AGIR

## QUI SONT NOS SALARIÉS ?

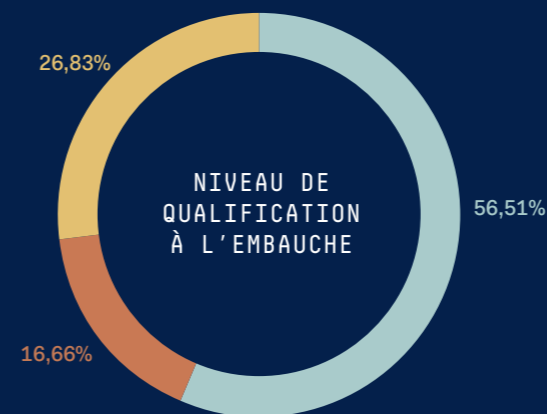
	SALARIÉS PERMANENTS		SALARIÉS EN PARCOURS		EFFECTIF TOTAL	
	Effectifs	ETP	Effectifs	ETP	Effectifs	ETP
SUPPORTS	80	60			80	6080
EVOLIO (ACI)	26	24	189	67	215	91
JEDAI	70	64			70	64
<b>ENVIRONNEMENT</b>						
LVD Environnement (EI)	75	65	185	88	260	153
INVA (EI)	36	29	67	27	103	56
<b>TOTAL</b>	<b>111</b>	<b>94</b>	<b>252</b>	<b>115</b>	<b>363</b>	<b>209</b>
<b>ÉCO-CONSTRUCTION</b>						
LVD Énergie (EI) - Homeblok	18	18	36	35	54	51
<b>RESSOURCES &amp; COMPÉTENCES</b>						
Insertion	122	98	3 643	784	3 765	882
Progression	22	22	2 665	369	2 687	391
Handicap	20	19	94	23	114	41
<b>TOTAL</b>	<b>164</b>	<b>139</b>	<b>6 402</b>	<b>1 176</b>	<b>6 556</b>	<b>1 315</b>
<b>SANTÉ</b>						
Intérim'r Santé	31	25	2 335	372	2 366	397
Adequat Santé	3	3	189	14	192	17
La belle vie (EI)	45	11	7	2	52	13
<b>TOTAL</b>	<b>79</b>	<b>39</b>	<b>2 531</b>	<b>388</b>	<b>2 610</b>	<b>427</b>
<b>TOTAL</b>	<b>548</b>	<b>438</b>	<b>9 410</b>	<b>1 781</b>	<b>9 958</b>	<b>2 217</b>



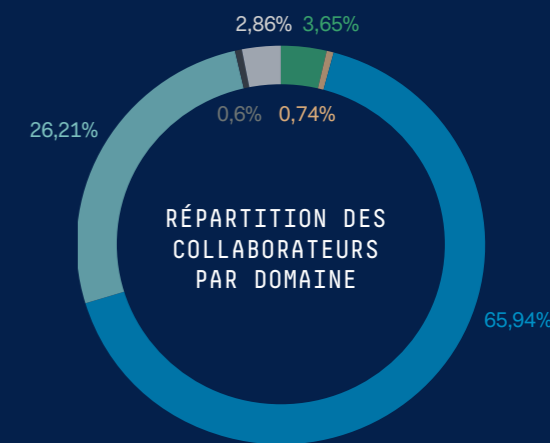
Hommes  
Femmes



Moins de 26 ans  
De 26 à 50 ans  
Plus de 50 ans



Bac +2 et sup.  
Baccalauréat  
CAP - BEP et infra 3



Environnement  
Éco-construction  
Ressources & Compétences  
Santé  
Support  
Associations



# ALLER VERS CEUX QUI ONT RENONCÉ

	La Varappe
DELD - RSA - Invisibles	2 588
% SALARIÉS DELD - RSA - INVISIBLES PAR DOMAINE	27%

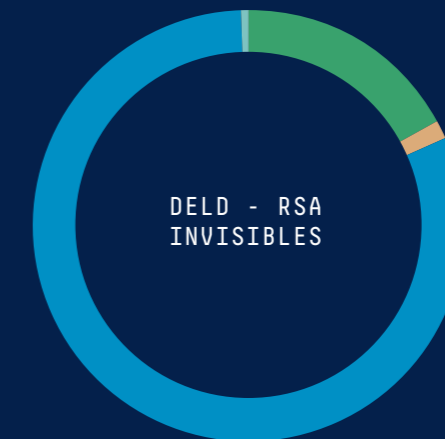
NOMBRE DE PERSONNES EN INSERTION	4 221
DONT % CUMULANT 4 FREINS MAJEURS OU PLUS	15%

Ressources & Compétences	Environnement	Éco-construction	Santé
2 188	357	36	7
34%*	81%	100%	0,28%

\*% SALARIÉS DELD - RSA - INVISIBLES sur les personnes en insertion au sein de Ressources & Compétences : 59%

3 737	441	36	7
13%	29%	28%	14%

## RÉPARTITION PAR DOMAINE D'EXPERTISE



- 17% Environnement
- 1,5% Éco-construction
- 81% Ressources & Compétences
- 0,5% Santé

**258**  
personnes en situation de handicap

**27,5%**  
de personnes aux RSA / DELD / Invisibles

**11,68%**  
des personnes habitant en zone QPV



# COMMENT LES ACCOMPAGNE-T-ON ?

Notre modèle repose sur la conviction que l'entreprise reste et doit rester un lieu pour retrouver confiance et autonomie.



## 01 EMPLOYER

DONNER UN TRAVAIL ET UNE RÉMUNÉRATION

La Varappe	Ressources et Compétences	Environnement	Éco-construction	Santé
------------	---------------------------	---------------	------------------	-------

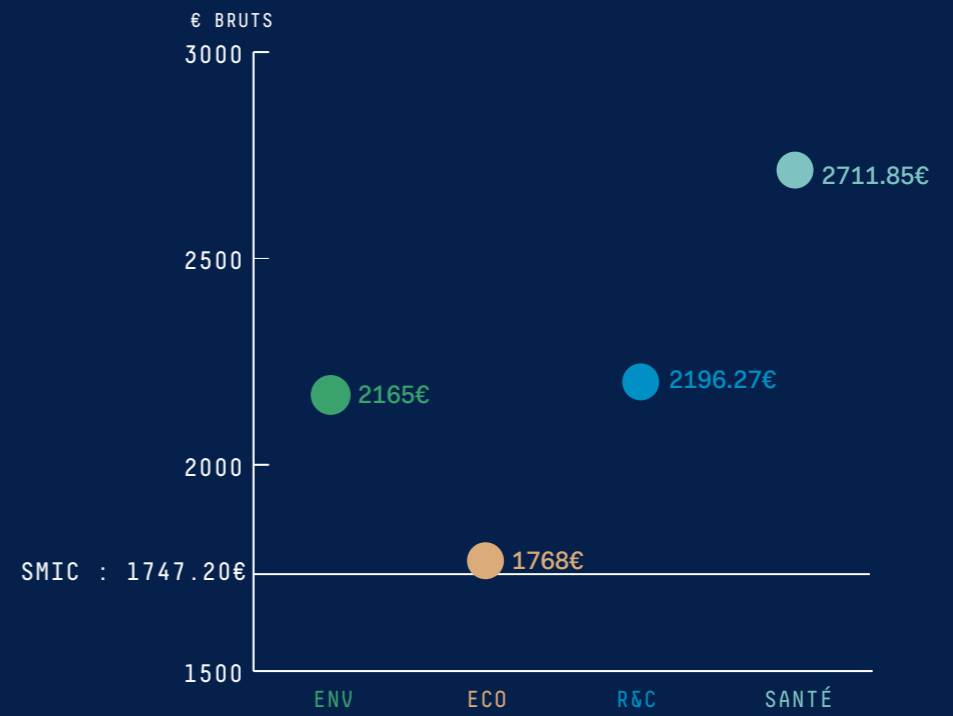
### VOLUME DE TRAVAIL

ETP en parcours	1 781	1 176	182	35	388
dont ETP en insertion/handicap	1 026	807	182	35	2

### INTENSITÉ DE TRAVAIL

INCLUSION	Temps de travail moyen sur l'année (en mois)	4,50	Ancienneté moyenne sur l'année (en mois)	9,65
HORS INCLUSION		1,75		19

### RÉMUNÉRATION MOYENNE DES PERSONNES EN PARCOURS



Je travaille depuis 6 ans avec l'agence d'Intérim'r Santé à Marseille en tant qu'aide-soignante. Je suis déléguée dans des structures qui accompagnent des personnes en situation de handicap et polyhandicap et ce qui me plaît le plus dans mon métier, c'est l'accompagnement des résidents. Depuis toutes ces années, je ne travaille qu'avec l'agence Intérim'r Santé de Marseille. L'équipe est bienveillante, à l'écoute de mes besoins et choix personnels. Depuis l'arrivée de mon bébé, j'alterne les journées et les nuits ce qui me convient pour mon organisation personnelle. Mon mari travaille également pour l'agence en tant qu'aide-soignant. On nous accompagne à monter en compétence notamment par les formations SSIAP\* et AFGSU\*. On a créé un lien de proximité, on choisit notre manière de travailler, ce n'est pas donné à tout le monde.

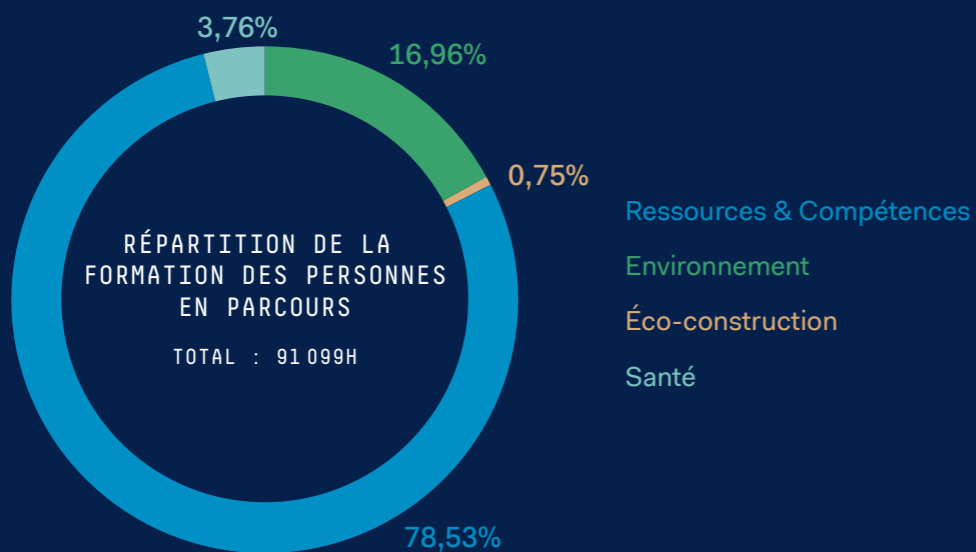
**Aicha CHEHBAR**  
Aide-soignante,  
Intérim'r Santé Marseille

\*Attestation de formation aux gestes et soins d'urgence  
\*Service de Sécurité Incendie et d'Assistance à Personnes

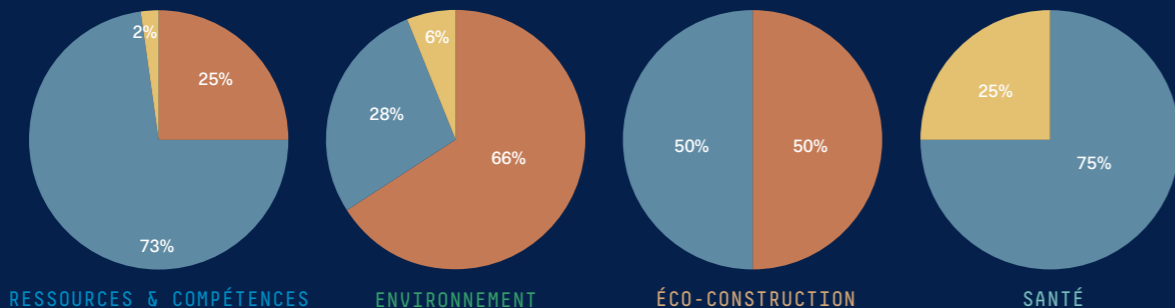


## 02 FORMER

POUR ACCROÎTRE LEURS COMPÉTENCES

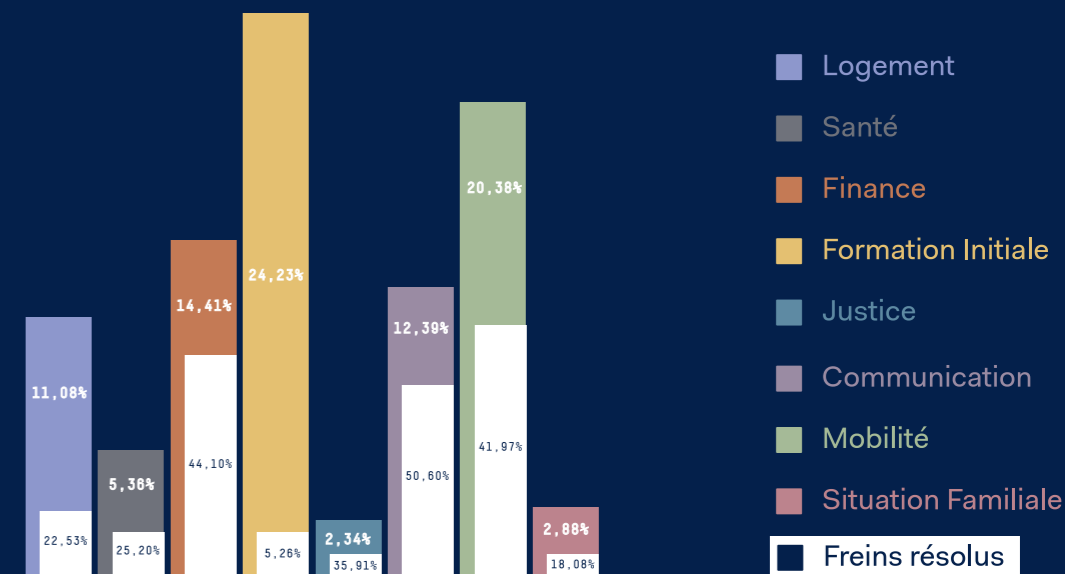


- Savoirs de base
- Formation métier
- Formation sécurité



## 03 ACCOMPAGNER

EN PROPOSANT UN PROJET À 360°



FREINS PÉRIPHÉRIQUES À L'EMPLOI IDENTIFIÉS À L'EMBAUCHE SUR LES PUBLICS EN PARCOURS



Je suis suivi par l'AMPIL qui m'accompagne pour les papiers et pour m'installer. J'ai envie de travailler pour ma famille, on m'a donc présenté Evolio qui pouvait m'aider à trouver du travail. Quand on m'a reçu, j'ai présenté les métiers que je faisais en Roumanie. Evolio m'a aidé à refaire mon CV, m'a expliqué le monde du travail, et comme je parlais très bien Français et que j'étais motivé, ils m'ont positionné sur la formation SIBEL. Grâce à cette formation, j'ai pu progresser en Français et recevoir un diplôme, rencontrer d'autres personnes, avoir un salaire pendant 6 mois. J'ai ensuite suivi une nouvelle formation

CIPI avec Eureka dans le BTP. Cela a été bénéfique car j'ai pu continuer à m'intégrer, et à travailler dans le BTP.

**Alexandru MOLDOVAN,**  
Salarié en parcours, Evolio



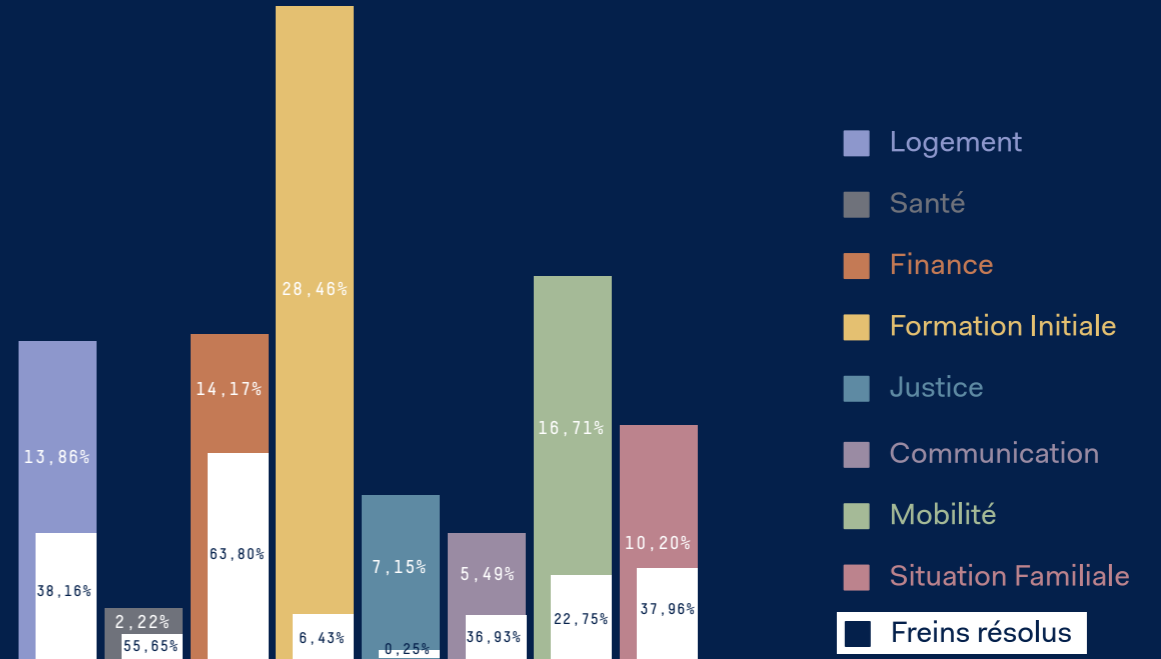
## ZOOM SUR NOS PROGRAMMES D'ACCOMPAGNEMENT



L'expérience historique d'Evolio lui permet aujourd'hui de proposer des solutions socio-professionnelles globales. Trop de freins périphériques demeurent et ne peuvent être travaillés sur une temporalité courte et dans un contexte de professionnalisation. Chaque public doit être pris en charge de manière adaptée en créant des liens de confiance solides. En ce sens, depuis 2021, l'association expérimente, via des programmes spécifiques, de nouvelles modalités d'accompagnement. En tant qu'incubateur d'innovation sociale, nous mettons tout en œuvre pour faire passer ces pratiques innovantes à l'échelle.



**Lisa BENTES**  
Responsable des projets, Evolio



PRINCIPAUX FREINS À L'EMPLOI DANS NOS PROGRAMMES D'ACCOMPAGNEMENT

**7 129**

personnes suivies par nos programmes d'accompagnement

BRSA - Invisible - DLED	5 333
PERSONNES VIVANT EN SQUAT & BIDONVILLES	269
QPV	767
FEMMES EN SITUATION DE PRÉCARITÉ	2 943



## QUE DEVIENNENT-ILS ?

**1 155**

personnes sortent avec une solution d'emploi ou de formation

	La Varappe
TOTAL DES SORTIES	937
CDI + CDD > 6 mois	351
CDD < 6 mois	136
Formations et autres sorties	143

Placement entreprise direct	525
-----------------------------	-----

Total des sorties dynamiques (placement direct inclu)	1 155
%	79%

Poids du domaine
------------------

Ressources & Compétences	Environnement	Éco-construction	Santé
709	180	43	5
291	50	10	0
99	34	1	2
114	27	2	0

3	0	0	0
---	---	---	---

507	111	13	2
71,51%	61,67%	30,23%	40%

43,90%	9,61%	1,13%	0,17%
--------	-------	-------	-------



J'ai débuté chez LVD Environnement en octobre 2021 en tant qu'Agent de déchetterie. Grâce à la politique d'insertion, j'ai obtenu toutes les catégories du CACES R482, me permettant d'utiliser un tractopelle sur nos déchetteries. Par la suite, j'ai évolué vers la collecte de D.I.B

avec une BOM, profitant de mon permis PL acquis lors de mes études. J'ai ensuite été polyvalent sur diverses exploitations, incluant les opérations de broyage pour sensibiliser à la réduction des déchets verts, la gestion du centre de transfert de Rousset et la collecte de biodéchets. Je travaille également avec Valobat pour réduire les déchets du bâtiment, collectant les menuiseries en fin de vie pour les recycler. Après deux ans de contrat d'insertion, j'ai obtenu un CDI en tant que chef d'équipe et responsable du dépôt, supervisant les opérations et transmettant mon savoir aux équipes. Je remercie toute l'équipe LVD pour sa confiance et ses valeurs, et je suis enthousiaste à l'idée de continuer à grandir personnellement et professionnellement avec vous.

**Yanis BOUNSER,**  
Chef d'équipe LVD ENVIRONNEMENT



Son témoignage en intégralité



Après 10 ans comme ASH, mon désir d'entreprendre avec un salon de massage a été contrecarré par la pandémie. Après le 3ème confinement, j'ai pris une pause pour me recentrer pour retrouver un poste qui me plaît. Postulant directement chez La Varappe, j'ai pu obtenir un poste d'agent d'accueil chez Inva : réception, traitement des mails, demandes internes... J'apprécie le contact humain, guider et renseigner les clients.

Grâce à toute l'équipe et après 1 an en parcours d'insertion chez Inva, j'ai décroché un CDI au sein de l'entreprise ONET en tant que réceptionniste au Fort Ganteaume. Un immense merci à toute l'équipe d'Inva pour cette année enrichissante.

**Alice MADOUR,**  
Ancienne salariée en parcours





## RENDRE LA TRANSITION ÉCOLOGIQUE ACCESSIBLE À TOUS

**50%**  
des heures sont travaillées dans les métiers de la transition écologique et du soin

### 01 NOURRIR NOTRE RÉFLEXION

Créée en décembre 2020, la CEC est une association d'intérêt général dont la vocation est d'organiser des parcours de prise de conscience et de transformation pour décideurs économiques. Cet intérêt général est incarné de plusieurs façons :

- rendre irrésistible la bascule d'une économie extractive vers une économie régénérative d'ici 2030
- le libre accès à un grand nombre de feuilles de route de transition écologique d'entreprises participantes produites par leurs dirigeants.



Intégrer le parcours de la CEC nous a permis de redéfinir le positionnement du groupe sur les enjeux majeurs de transition écologique tout en conservant notre ADN d'acteur national de l'inclusion. En ce sens, La Varappe prend une nouvelle posture pour rendre

accessible la transition écologique au plus grand nombre et en particulier à nos publics souvent premières victimes du réchauffement climatique.

**Margot GIRARD,**  
Responsable Innovation Sociale,  
La Varappe



La Varappe a démarré le parcours CEC Provence Corse avec humilité, démontrant une capacité de remise en question. Cette attitude lui a permis de coopérer pleinement avec les participants et de faire émerger une feuille de route ambitieuse et exigeante, pour passer d'un modèle social à un modèle global qui intègre les enjeux écologiques dans la vision d'une performance sociale élargie. Ses engagements s'appuient

pleinement sur la mobilisation de ses collaborateurs, en faveur d'une transition juste, abordable, inclusive qui prend soin de l'humain et plus largement du vivant.

**Olivier BRET,**  
Pilote CEC Provence Méditerranée



### 02 CONSTRUIRE NOTRE FEUILLE DE ROUTE

Comment donner accès à la transition écologique à tous et pour tous en permettant aux personnes en situation d'exclusion de jouer un rôle actif à défaut d'être les premiers à en subir les conséquences ?

La vocation première de La Varappe repose sur une mission sociale forte depuis 30 ans de permettre à chacun de jouer son rôle dans la société. Le contexte et les défis à venir ont provoqué un déclic puissant qui transforme notre engagement depuis quelques années. Les 100.000 personnes en situation d'exclusion accompagnées par La Varappe sont touchées de près par les conséquences du dérèglement climatique. Cette expérience avec la CEC est le détonateur d'un changement plus poussé de notre approche.

**Comment concilier fin du monde et fin du mois !**

En constatant que les populations les plus vulnérables étaient les premières à subir les effets du changement climatique, il est devenu impératif pour nous d'agir. Déjà fragilisées, elles sont souvent les premières à souffrir des catastrophes climatiques, des pénuries alimentaires et des migrations forcées. Cette réalité nous impose de devenir un acteur de premier plan sur les deux fronts : transition sociale et environnementale.

Les réflexions initiées avec la CEC ont conforté ce changement de paradigme. Pour que ces transitions soient effectives et justes, elles doivent être accessibles à tous, pas seulement aux initiés ou aux privilégiés. C'est pourquoi nous avons pris la décision audacieuse de rendre l'environnement et la durabilité accessible à chacun, en particulier aux plus marginalisés. Nous nous engageons désormais à agir pour leur compréhension des enjeux environnementaux, en leur fournissant les ressources, produits, services et connaissances nécessaires pour se protéger et s'adapter aux changements à venir.

Nous croyons fermement que la transition environnementale ne peut être atteinte que si elle est portée par une vision inclusive, une vision où chacun, quel que soit son statut social, a un rôle à jouer.

Notre entreprise a évolué, mais notre mission première reste inchangée : l'inclusion doit passer de la marge à la norme. Notre développement doit continuer en contrôlant ses impacts tout en contribuant à la transformation de notre société, et en veillant à ce que personne ne soit laissé pour compte dans ce voyage vers un avenir plus durable, plus juste et plus équitable.

**100%**  
de nos collaborateurs sensibilisés à la transition écologique d'ici 2030

**50%**  
de la flotte en véhicules électriques d'ici 2030

**2X**  
moins d'émission de CO<sub>2</sub> par site et par personne en 2030



Retrouvez notre feuille de route complète P.48



## LA SENSIBILISATION COMME OUTIL DE PRÉVENTION

**81,8%**

de nos collaborateurs permanents déclarent être sensibilisés aux règles de protection de l'environnement

Nombre de personnes sensibilisées aux écocgestes	40 552
• Dont HAPI	3 000
• Dont ressourcerie	25 841
• Dont opération pédagogique ou événement	11 711



Avant EVOLIO, j'ai exploré divers domaines du tertiaire : accueil, administratif, vente, conseil, prestations de service, hôtellerie-restauration... Mon dernier emploi en CDI, en tant qu'assistante commerciale, s'est terminé par un licenciement économique. Bénéficiaire du RSA, j'ai été dirigée

vers Evolio pour un accompagnement professionnel et personnel en 2022. J'ai commencé en avril à la réception puis progressivement, ma confiance s'est renforcée et j'ai élargi mon réseau.

Aujourd'hui, je suis Chargée de Sensibilisation. Ce poste m'a offert de nouvelles perspectives. Je sensibilise un large public, de 5 à 99 ans, à la réduction des déchets et à la préservation de l'environnement, que ce soit au sein de la Ressourcerie ou lors d'événements externes. À travers des ateliers créatifs de réutilisation en mode DIY, je vois des gens de tous horizons quitter la Ressourcerie émerveillés. C'est un plaisir de partager ces moments gratifiants. Aujourd'hui, je recherche une formation qualifiante pour approfondir mes compétences et investir dans mon avenir sereinement.

**Elodie GIRAUD**,  
Chargée de sensibilisation Ressourcerie Le Dirigeable



Son témoignage en intégralité



Chez Īnva, l'année 2023 a été caractérisée par une baisse de plus de 30% de notre consommation de carburant. Cela représente une véritable adaptation de notre travail comme l'adaptation des tournées, des sensibilisations de nos personnels à l'éco conduite, nomination de référents par site en

charge du contrôle et un changement de notre flotte de véhicules pour atteindre en 2024 100% de véhicules hybrides.

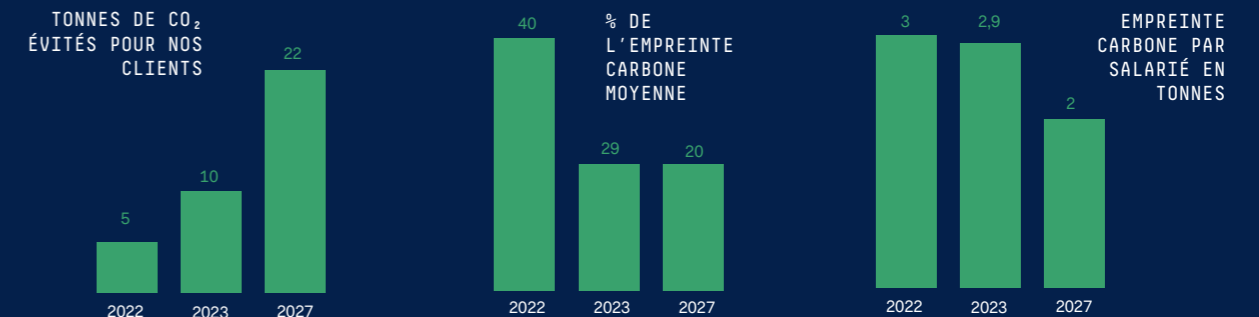
**Laud BRULEY**,  
Directeur opérationnel Īnva



## PRÉSERVER NOS RESSOURCES NATURELLES



## DÉCARBONER ET ACCÉLÉRER NOTRE TRANSITION ÉCOLOGIQUE ET CELLE DE NOS CLIENTS



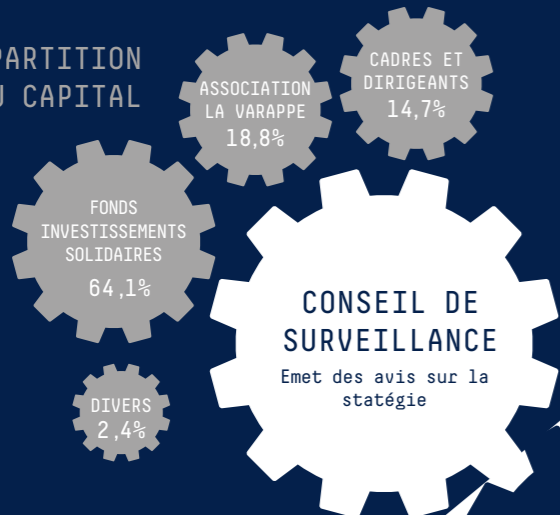
ORGANISATION &  
GOUVERNANCE





## LA VARAPPE UN PROJET COLLECTIF EN AMONT & AVAL

### RÉPARTITION DU CAPITAL



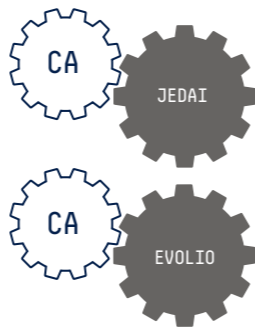
### CONSEIL DE SURVEILLANCE

Emet des avis sur la stratégie

### PRINCIPE DE GOUVERNANCE



### PÔLE ASSOCIATIF



## UN MODÈLE BASÉ SUR LA COOPÉRATION



En décembre 2020, naissait Eureka Intérima, fruit d'une collaboration entre Interima et La Varappe, visant à réinventer l'intérim d'insertion dans les Alpes-Maritimes. Leur synergie a permis d'adopter des pratiques inclusives novatrices, repensant ainsi le recrutement et l'accompagnement des travailleurs dits « invisibles ». En 2023, les résultats probants ont confirmé la justesse de leur choix stratégique sur notre agence de Cagnes-sur-Mer, avec une co-gestion opérationnelle et une vision commune claire. En 2024, dans un contexte économique exigeant, l'accent est mis sur l'innovation continue, notamment à travers des parcours de formation ouverts à des publics négligés par les dispositifs traditionnels, ainsi que sur l'expansion géographique de leurs activités. Notre ambition demeure forte pour les trois prochaines années, avec pour objectif principal d'étendre l'impact de cette collaboration bénéfique, à un plus grand nombre de personnes.

**Marc RAIOLA,**  
Associé sur Eureka Intérima



**50%**  
de nos filiales  
structurées en  
co-entreprises  
avec des GE / ETI



Son témoignage en intégralité

Durée de détention moyenne du capital (invest. solidaires)	10 ans
Nombre de cadres dirigeants actionnaires	21
Nombre de membres du conseil de surveillance	7
Dividendes versés au titre de l'année 2023	0 €
Cumul des dividendes historiques	0 €



# UNE GOUVERNANCE PLURIELLE ET PARTAGÉE

## ASSOCIATION LA VARAPPE



L'Association La Varappe a deux missions essentielles : être garante du projet d'inclusion sociale et développer des programmes innovants pour lutter contre toutes les inégalités de destin. Il faut ainsi « donner à l'Association des racines et des ailes » en s'appuyant sur 30 ans d'expérience et en préparant les meilleures réponses face aux défis de demain. Notre objectif est d'offrir à chaque individu les racines solides de l'insertion sociale et professionnelle, tout en leur donnant les ailes nécessaires pour s'épanouir et voler vers un avenir meilleur. Guidés par cette démarche, l'Association historique s'engage à être un pilier de soutien aux projets existants et le catalyseur de nouvelles approches répondant aux enjeux sociétaux à venir. Notre ADN est imprégné de l'esprit d'initiative, de créativité et d'empathie.



**Patrick GAGNAIRE,**  
Président de l'Association La Varappe

## CONSEIL DE SURVEILLANCE

Le conseil de surveillance de La Varappe exerce une fonction critique dans la gouvernance de l'entreprise. Sa responsabilité première réside dans l'émission d'avis éclairés sur différents aspects clés de la gestion. Il contribue ainsi à définir la vision stratégique de l'entreprise, s'assurant qu'elle soit en accord avec ses valeurs fondamentales et ses objectifs à long terme.



## UN COMITÉ EXÉCUTIF DIRECTEMENT IMPLIQUÉ



**Laurent LAÏK**



**Patrick LEVY**



**Mage LOÏS-CARREIRAS**



**Benjamin VIVES**



**Margot GIRARD**



**Michaël BRUEL**



**William DECEMBRY**



**Lucie GABRIELLI**

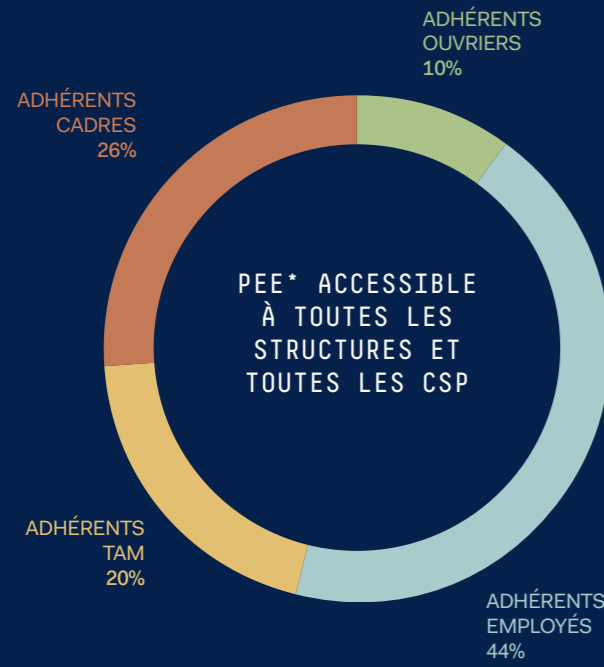


Fin 2022, nous avons mis en place un COMEX, réunissant la direction générale et un représentant de chacun des domaines d'expertise du groupe. Ce COMEX devenait essentiel au regard de la croissance du groupe : la définition et le pilotage de la stratégie devaient pouvoir se faire de manière conjointe avec des représentants de nos métiers. Mais surtout, c'est en partageant de manière régulière sur la stratégie et les enjeux de chacun, en apprenant à mieux se connaître et à partager nos idées, que La Varappe va pouvoir construire une stratégie au service d'un accompagnement à 360° pour nos publics et une offre globale sur les territoires pour nos clients.

**Mage LOÏS-CARREIRAS**  
Directrice Générale Adjointe



# ZOOM SUR NOS FORCES VIVES

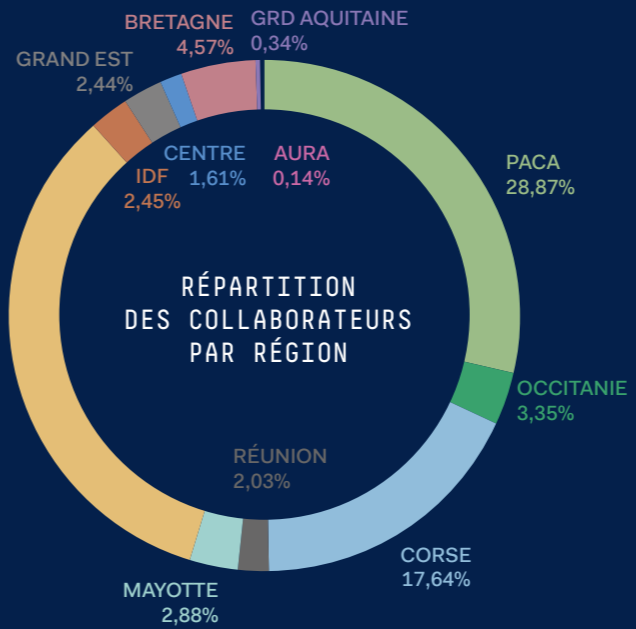


\* PEE : Plan d'Epargne d'Entreprise

**97,80%**  
considèrent que leur entreprise est un acteur engagé

**98,30%**  
considèrent avoir de l'autonomie pour organiser leur travail

**75,20%**  
reçoivent des marques de reconnaissance de l'entreprise



## NOS VARAPPE DAYS

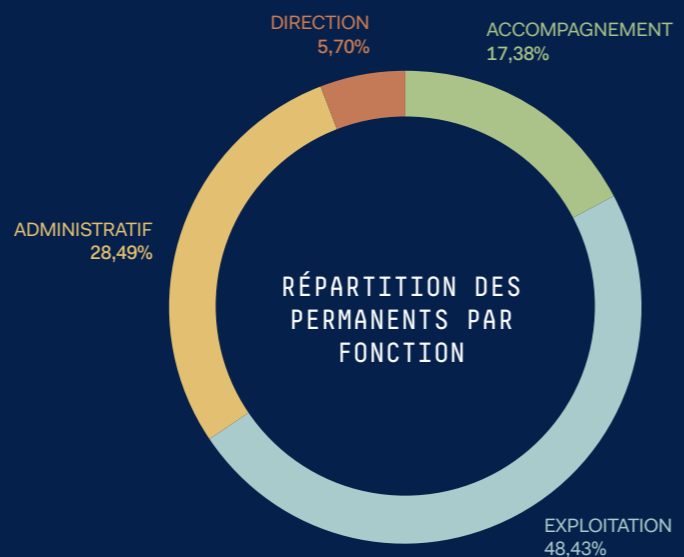


4 fois dans l'année, durant une journée et demie, les nouveaux collaborateurs suivent un parcours d'intégration sur mesure, afin de découvrir plus en profondeur les missions de l'entreprise, ses valeurs, ses filiales, les autres collaborateurs.

**Thomas CAYUELA,**  
Responsable RH

**57%**  
de femmes dans le comité de direction

**38%**  
de femmes dans le COMEX



## AVIS

**98,5%**  
des participants sont satisfaits du contenu des sessions d'intégration.

La visite du siège a permis de mettre un visage sur les noms des personnes que l'on rencontre ou avec qui nous échangeons au quotidien.

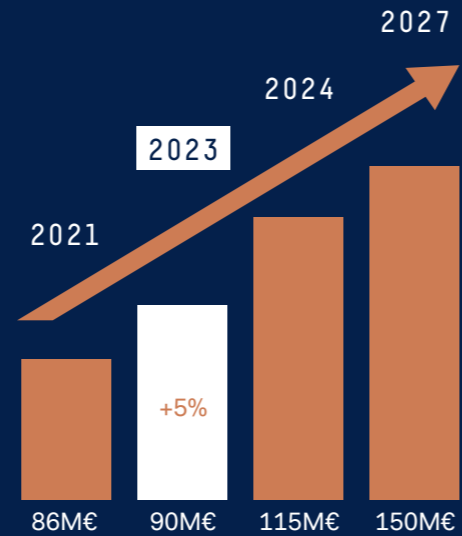
Les deux jours d'intégration ont été porteurs de sens, plus spécifiquement sur la visite de la ressource et les échanges avec la direction générale.

J'ai apprécié la visite des sites et la rencontre des autres membres du personnel sur leur poste de travail.



## UNE CROISSANCE AU SERVICE DE L'IMPACT

La croissance de l'activité doit permettre d'accompagner plus de personnes en parcours mais aussi contribuer au financement de l'innovation sociale. Le défi des années à venir est de repenser les modalités d'accompagnement des personnes les plus précaires et d'inscrire l'entreprise dans les métiers de demain. Le contexte économique actuel nous pousse à rester vigilant sur les orientations stratégiques à prendre pour l'avenir.



CHIFFRES D'AFFAIRES

### IMPACT FINANCIER

	2021	2022	2023
<b>ACTIF</b>	48,6	51	53,5
• dont actif circulant	37,9	37,5	28,9
• donc actif immobilisé	10,7	13,5	24,6
<b>PASSIF</b>	48,6	47,3	53,5
Capitaux propres	13,1	14,3	14
Dettes moyens longs termes	18	18,8	21,6
• dont PGE	4,3	1,4	1
Dettes d'exploitation	17,5	17,9	17,5
<b>TRÉSORERIE NETTE</b>	12,4	9,6	6,1
• dont PGE	4,6	1,4	1
<b>CHIFFRE D'AFFAIRES</b>	65	86	90
<b>RÉSULTAT D'EXPLOITATION</b>	2,1	2	0,3
<b>EBITDA</b>	5,2	5,3	4,1

## CAP SUR 2027

Les inégalités de destin sont de plus en plus fortes et la cohésion sociale se délite. De plus, le changement climatique et ses conséquences sur les territoires, les modes de vie et le fonctionnement des entreprises est un accélérateur de ces inégalités. Ce contexte nous oblige et La Varappe veut être un démonstrateur de ce que peut être une inclusion sociale.

### DU CONSTAT AUX DÉFIS

**9M**

de personnes sous le seuil de pauvreté

**18**

Une compétence technique ne dure que 18 mois vs. 30 ans en 1987

**2M**

de bénéficiaires du RSA

**6**

générations pour sortir de la pauvreté

**+11%**

des français en situation d'isolement relationnel

### NOS AMBITIONS DE CRÉER D'ICI À 2027

PLUS DE PROGRESSION SOCIALE

**15 000**

personnes accompagnées par an

PLUS DE VALEUR ÉCONOMIQUE

**150 M€**

de chiffre d'affaires en 2027

MOINS D'IMPACT ENVIRONNEMENTAL

**70T**

de déchets non produits ou réemployés par an



**LA VARAPPE**

Entreprendre, le sens en plus

**DONNER À CHACUN  
LE POUVOIR DE JOUER SON RÔLE**



**LA VARAPPE**  
Entreprendre le sens en plus



# LA VARAPPE

## CONTACT

04 42 84 40 10

CONTACT@LAVARAPPE.FR

216, CHEMIN DU CHARREL 13400 AUBAGNE



WWW.LAVARAPPE.FR