



LA VARAPPE 2022

RAPPORT D'ACTIVITÉS



SOMMAIRE

LA VARAPPE	04
VISION & STRATÉGIE	08
L'ESSENTIEL	12
30 ANS D'IMPACT - À JAMAIS LES PIONNIERS	18
NOS SOLUTIONS AU CŒUR DES TERRITOIRES	28
NOS DOMAINES D'EXPERTISE	30
ENVIRONNEMENT	36
ÉCO-CONSTRUCTION	44
SANTÉ	52
RESSOURCES & COMPÉTENCES	60
EXPÉRIMENTATION ET INNOVATION	68
IMPACT GLOBAL	74
GOUVERNANCE	90
BILAN FINANCIER	94



30 ANS D'UNE AVENTURE HUMAINE !

En cette année 2022 marquant nos 30 ans, nous tenons à remercier tous ceux qui contribuent jour après jour à construire La Varappe.

Tout d'abord à nos collaborateurs et nos 100.000 salariés accompagnés avec qui et pour lesquels nous entretenons quotidiennement. À nos clients avec lesquels nous construisons des solutions contribuant à la réussite de leurs grands défis. À nos partenaires sur les territoires avec lesquels nous inscrivons nos actions dans une logique de proximité et

qualité. À nos autres parties prenantes, partenaires financiers, association fondatrice, fournisseurs avec qui nous entretenons une relation de confiance et d'accompagnement. Enfin à nos partenaires publics de l'Etat, des collectivités et du service public de l'emploi où la relation de proximité et de confiance a permis de réussir le pari du pacte d'ambition pour l'emploi avec le doublement du nombre de personnes accompagnées dans des parcours d'insertion depuis 2020 !

La Varappe, une aventure globale qui se construit à plusieurs et dans la durée avec comme obsession de lutter contre les inégalités de destin, de permettre à chacun de jouer son rôle dans la société, de développer son pouvoir d'agir.

Le cap a été tenu !

Cette année exceptionnelle a été marquée par une croissance significative de 27% de notre chiffre d'affaires, grâce à l'ouverture de nouveaux sites dans tous nos domaines, à la signature de nouvelles alliances et à des investissements stratégiques ambitieux. Nous avons également consolidé notre positionnement en tant qu'acteur national de l'inclusion, avec des innovations sociales majeures concernant l'accompagnement des personnes.

Ce point d'étape nous fait prendre conscience de la responsabilité qui nous incombe désormais.

RESPONSABILITÉ ENVERS NOS COLLABORATEURS : ALLER VERS ET FAIRE GRANDIR LES PERSONNES

Il ne s'agit pas seulement d'offrir quelques heures de travail à nos collaborateurs, mais surtout de les accompagner et les faire grandir. Le développement personnel est essentiel pour permettre à chacun de s'épanouir pleinement. Nous accélérons et intégrons à nos projets des dimensions liées à la culture, au sport, aux vacances car nous considérons que l'accompagnement englobe également la qualité de vie de nos salariés.

- Sourcer en changeant les modalités d'approche au cœur des quartiers et dans les lieux de vie
- Imaginer l'accompagnement sans couture via des passerelles entre les structures.
- Former aux métiers de demain en favorisant la pratique et en mettant l'accent sur les compétences douces.
- Faire progresser, au sein du groupe et en dehors pour devenir un moteur d'ascension sociale.

Ce sont les engagements que nous avons pris auprès des 10 000 personnes qui ont franchi nos portes cette année.

RESPONSABILITÉ ENVERS LES POUVOIRS PUBLICS : INNOVER, EXPÉRIMENTER ET ADAPTER NOS RÉPONSES AUX NOUVEAUX DÉFIS

Notre responsabilité d'œuvrer pour le bien commun, est primordiale par l'adaptation de nos réponses aux nouveaux défis, tels que la mobilité, le logement, les problèmes psychologiques et médicaux, et ce, sur tous les territoires où nous sommes présents, urbains ou ruraux, métropolitains ou ultramarins.

Après 2 années de pandémie, un contexte inflationniste et géopolitique fragile qui accentue les inégalités de destin, notre réponse doit être déterminée et créative pour travailler avec les pouvoirs publics afin de permettre aux plus vulnérables de trouver des solutions rapides, de proximité et lutter durablement contre l'exclusion.

C'est le sens des rencontres que nous avons initiées cette année avec les différents ministères et en lançant le « Comité Solution Inclusion ».

RESPONSABILITÉ ENVERS NOS CLIENTS : PROPOSER DES SOLUTIONS DANS LA TRANSITION ÉCOLOGIQUE ET DANS LES MÉTIERS DU SOIN

Nous sommes convaincus qu'il n'y a pas d'inclusion sans business. C'est pourquoi nous nous devons d'apporter à nos 3 500 clients des solutions agiles et globales, via des prestations adaptées à leurs besoins. Et ce, pour aider à rendre nos villes, nos territoires, nos lieux de vie, nos produits plus inclusifs et décarbonés tout en repensant le bien-être au travail et dans les lieux de vie. Les alliances seront essentielles pour faire de l'inclusion la clef de la performance.

L'année qui s'est écoulée a été riche, les 30 ans sont une étape, nos réussites sont notre actif ! Nous faisons confiance aux femmes et aux hommes de La Varappe pour porter plus loin notre ambition, fédérer le monde économique et social pour faire plus, mieux, plus vite et ensemble.

Le passage de la marge à la norme est notre ligne directrice, l'inclusion la norme sociétale de demain !

Laurent LAÏK
Patrick LEVY
Mage LOYS CARREIRAS

Il y a celles et ceux en lesquels on croit. Puis les autres. N'est-il pas insensé de laisser de côté et d'ignorer des personnes dont on a pourtant besoin?

La Varappe s'est toujours rebellée pour permettre à chacun de trouver sa place. Mais les crises à répétition nous montrent que ça ne suffit pas. Nous devons aller plus loin. Notre champ de bataille doit aussi être celui de la reconnaissance : chacun a un rôle à jouer dans la société.

Nous avons le pouvoir de changer la donne.

Entraînons ceux qui ont renoncé à être acteurs de leur vie. La priorité, c'est de réparer l'estime de chacun pour briser les boucles de renoncement. Replaçons d'abord la confiance là où les gens en ont manqué. S'entraîner sur le terrain d'une entreprise comme La Varappe, c'est faire l'expérience concrète de sa capacité à se redresser pour tracer sa trajectoire. Notre modèle est solide et puissant, il doit devenir la règle.

On voit les femmes et les hommes changer à La Varappe : ils osent relever la tête. Pourquoi? Parce qu'ils y jouent leur rôle en exerçant des métiers utiles, qui contribuent à faire vivre la société et à soutenir le monde à venir. Toutes nos entreprises

portent un projet économique qui résonne avec justice sociale, sur les domaines de l'environnement, de l'éco-construction, de la santé, du développement des ressources et compétences... Déployer des activités essentielles à la vie et au bien-être de tous est la boussole de La Varappe.

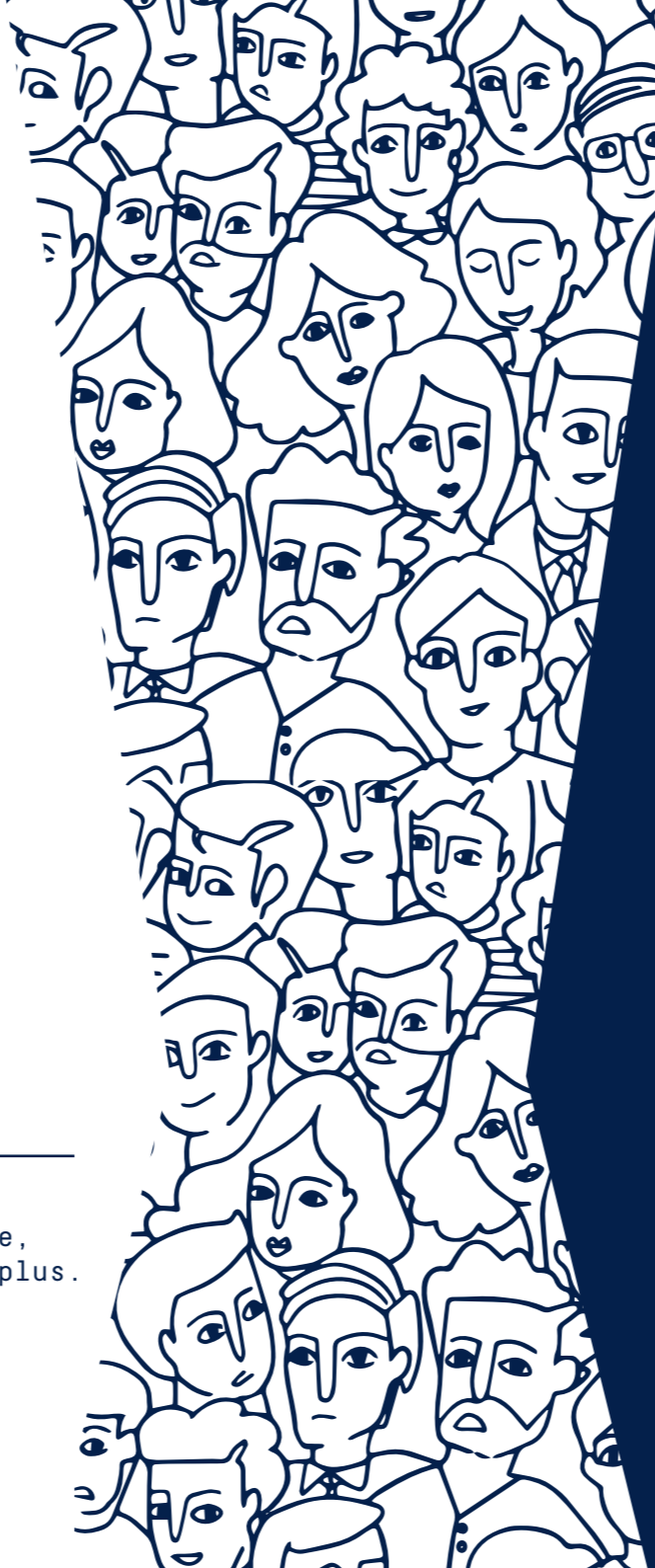
La perspective d'un smic ou d'un temps partiel à vie ne peut suffire pour s'accomplir. La Varappe défend un revenu décent et permanent pour ces métiers essentiels. Assurons des emplois stables pour tous, permettons à chaque personne de compter sur un réseau.

À nous de propager la culture du temps long. À contre-courant d'un monde économique consumé par l'immédiateté et le court-terme, il est urgent de transformer notre rapport au temps.

La Varappe se construit dans la durée. C'est le temps qui permet à nos partenaires et clients de nous rendre toujours plus performants, à nos actionnaires de nous suivre dans un capitalisme patient depuis des années, et à nos salariés de relever la tête avec fierté...

Nous avons le pouvoir de changer la donne en donnant à chacun le pouvoir de jouer son rôle.

LA VARAPPE.
Entreprendre,
le sens en plus.



L' AUDACE 1
d'expérimenter de nouveaux modèles pour trouver des solutions où il n'y en a pas.

L' ENGAGEMENT 3
envers nos parties prenantes de tout mettre en œuvre pour assurer un travail digne et replacer la confiance en tous ceux qui en ont manqué.

L' HUMILITÉ 5
de reconnaître que l'on va plus vite et plus loin, ensemble, avec les acteurs privés, publics et institutionnels des territoires.

2 L' EXIGENCE
envers nous-mêmes et nos collaborateurs pour proposer un haut niveau de service et des solutions d'emploi toujours plus qualitatives.

4 LE COURAGE
de se rebeller et remettre en question nos pratiques pour tendre vers une société véritablement inclusive.



...er les talents



VISION & STRATÉGIE

ADN LA VARAPPE

VALEURS

- AUDACE
- COURAGE
- EXIGENCE
- ENGAGEMENT
- HUMILITÉ

AMBITIONS

Permettre à chacun de jouer son rôle dans la société

Devenir un moteur d'ascension sociale pour 12.000 personnes par an d'ici 2025

CONVICTIONS

Le développement économique et le cadre de l'entreprise sont les meilleurs moyens d'insérer dans la société les personnes qui en ont été éloignées.

Nul n'est, a priori, inemployable. Même si on ne sait pas avec qui ça marchera, nous devons essayer avec le plus grand nombre et recommencer indéfiniment.

VISION

Passer de la marge à la norme



VISION

FAIRE DE L'INCLUSION LA NORME

NOURRIE PAR UNE STRATÉGIE CLAIRE REPOSANT SUR



LA TRANSITION ÉCOLOGIQUE



LE BIEN-ÊTRE AU TRAVAIL & DANS LES LIEUX DE VIE



L'INDUSTRIALISATION DE L'INCLUSION

NÉCESSITANT D'IMAGINER

L'ACCOMPAGNEMENT
LES MÉTIERS
LES MODÈLES

DE DEMAIN

PERMETTANT
AUX ENTREPRISES & TERRITOIRES DE

1

DÉCARBONER
LES ACTIVITÉS

2

PRÉSERVER
LES RESSOURCES

3

FAVORISER LA
PROGRESSION SOCIALE
ET LE MIEUX-VIVRE

4

PRÉVENIR PAR LA
SENSIBILISATION

5

TROUVER ET
MAINTENIR LES
TALENTS

CHIFFRES CLÉS



01. Une croissance au service de l'impact

86M€

de chiffre d'affaires en 2022
(+27% d'évolution par rapport à 2021)

02. Développer le pouvoir d'agir et la progression sociale

10.074

salariés en parcours (+15,55%)

24%

de nos salariés étaient bénéficiaires du RSA et DELD

16%

des salariés en insertion cumulent plus de 4 freins à l'emploi

3.636.615

heures rémunérées (+27,16%)

98.003

heures de formation réalisées

973

personnes ont retrouvé un emploi ou une formation après leur parcours

03. Transition écologique de nos clients et des territoires

155.698

tonnes de déchets évités, réemployés ou recyclés



DÉVELOPPER LE POUVOIR D'AGIR

Depuis 30 ans, La Varappe lutte contre les inégalités de destin. Afin de développer le pouvoir d'agir des 100 000 personnes accompagnées ces dernières années, nous œuvrons sur tous les champs de l'autonomie. Notre méthode : proposer des solutions pérennes, adaptées aux aspirations de nos collaborateurs en parcours, favoriser les rencontres déterminantes, et assurer leur progression sociale.

100.000

personnes accompagnées en 30 ans

2248,06€

rémunération brute moyenne de nos salariés en parcours en 2022

76%

de sorties dynamiques (placement inclu) en 2022



Je considère que l'insertion est la clé pour aller vers le plein emploi. Nous devons accompagner des publics qui sont très éloignés de l'emploi, et cela passe par l'insertion et par l'activité économique. [...] Il faut accepter que plus nous irons vers le plein emploi et plus les parcours devront être personnalisés. [...] L'objectif est de faire travailler tout le monde ensemble, notamment sur les freins périphériques à l'emploi comme la mobilité, le logement mais aussi la garde d'enfant. On ne peut pas réussir l'insertion sans les entreprises. [...] Je souhaite un bon anniversaire à La Varappe, je salue et remercie les salariés des structures d'insertion. Ce n'est pas qu'un travail mais un engagement au service des autres. Je les encourage à rester aussi inventif, créatif et à bousculer les institutions lorsqu'il s'agit d'inventer des méthodes qui n'entrent pas forcément dans toutes les cases mais qui peuvent faire preuve d'efficacité.



ACCÉDEZ À L'INTÉGRALITÉ DE L'INTERVIEW



ACCOMPAGNER LA TRANSITION ÉCOLOGIQUE SUR LES TERRITOIRES ET CHEZ NOS CLIENTS

Notre action est claire : participer à la décarbonation des entreprises et des territoires. Le rôle des entreprises est crucial pour atteindre les objectifs définis au niveau national, européen et international et les défis qui nous attendent sont ambitieux.

NOTRE PARTICIPATION AUX OBJECTIFS DE DÉVELOPPEMENT DURABLE

L'agenda 2030 est un programme universel pour le développement durable. Il porte l'ambition de transformer notre monde en éradiquant la pauvreté et les inégalités tout en assurant sa transition écologique et solidaire à l'horizon 2030. Les activités du groupe s'inscrivent sur de nombreux objectifs.



Nous sommes la seule initiative en terme de développement durable des Nations Unies à destination des entreprises. Les ODD (objectifs de développement durable) sont les 17 priorités à atteindre pour la planète pour 2030. Sur l'ODD n°10 celui de la réduction des inégalités, La Varappe y intervient beaucoup. La France est vue comme une terre très avancée sur les questions de RSE, et les salariés qui travaillent dans le développement durable, la RSE, l'inclusion, sont reconnus à l'international. Maintenant il faut accélérer et aussi infuser avec les PME. C'est là que l'ODD n°17, que La Varappe incarne, celui sur les partenariats, c'est essayer de travailler en écosystème, mener des coalitions pour avancer, avec ses sous-traitants, les collectivités locales, les gouvernants, les ONG, les salariés, parce qu'on va devoir se mettre ensemble pour créer de l'impact.

Anthony RATIER,
Responsable droits humains, Pacte Mondial des Nations Unies



1.218.667

heures travaillées dans l'environnement

40.552

personnes sensibilisées aux écogestes

34%

du temps de travail dédié à la transition écologique





FAVORISER LE BIEN-ÊTRE AU TRAVAIL ET DANS LES LIEUX DE VIE

Notre action doit avoir un impact sur la santé et le bien-être du plus grand nombre. La Varappe s'implique tous les jours pour améliorer le quotidien de tous ceux qu'elle accompagne et leur proposer des perspectives de vie plus douces.

2.500

soignants délégués pour prendre soin des plus fragiles

246

personnes vulnérables logées dans nos modules Homeblok

10

villages vacances inclusifs doivent ouvrir leurs portes d'ici 2027

22%

du temps de travail dédié au soin





30 ANS D'IMPACT

À JAMAIS LES PIONNIERS

30 ANS AU SERVICE DE L'INCLUSION

Le 22 septembre 2022, La Varappe a fêté son 30e anniversaire au sein du mythique stade de l'Orange Vélodrome à Marseille. L'occasion de partager un moment convivial et de construction avec ses salariés permanents et en insertion, ses partenaires publics et privés, les élus locaux et nationaux.

800 invités étaient présents lors de cette manifestation, déclinée comme une compétition sportive, autour des valeurs de l'inclusion, de la solidarité, de l'efficacité et du partage. Avec la volonté pour tous de continuer à écrire une histoire commune, et de forger le futur de l'inclusion.

POUR REVIVRE LES 30 ANS DE LA VARAPPE :



CHIFFRES CLÉS

800

personnes présentes pour célébrer 30 ans d'inclusion

10

stands pour donner la parole aux équipes sur le terrain

15

experts, dirigeants, chercheurs pour donner leur vision de l'inclusion de demain

5

gagnants récompensés par les Varappe d'Or



Jean-Christophe Combe, Ministre des Solidarités, de l'Autonomie et des personnes handicapées, nous a fait l'honneur de sa présence en clôturant les tables rondes. En découvrant nos activités, il a pu échanger avec les salariés en parcours. Un moment fort de partage pour l'ensemble des invités qui décroissent les barrières entre les plus hauts niveaux de l'Etat et les salariés.



Mieux que quiconque, vous savez que le travail c'est la dignité. Que le sentiment d'utilité, la place que l'on a dans la société, le regard positif des autres et de soi-même, c'est le cœur de notre humanité. Vous savez le chemin qu'il faut parcourir pour sortir de l'exclusion, pour revenir à la société, pour revenir à soi. [...] Derrière les objectifs nobles que nous partageons tous, il y a le quotidien de ce que vous faites, vous à La Varappe. Il y a la réalité. Nous devons aussi nous atteler à transformer notre modèle social pour qu'il réduise structurellement durablement et effectivement la pauvreté. Autre sujet : la transition écologique et solidaire. Nous devons en faire un levier de lutte contre la pauvreté qui permette de réduire les dépenses des ménages en matière d'alimentation, de logement, de mobilité. Toutes ces solutions, nous allons les construire ensemble, avec vous. On ne change pas le monde avec des décrets et des financements, malheureusement, on change d'abord avec du cœur et de l'engagement. En créant des alliances de territoires, des coalitions d'acteurs. C'est ce que vous faites au quotidien, avec vos partenaires, publics ou privés et avec toutes les personnes que vous accompagnez. Bravo et merci pour ce que vous faites, et joyeux anniversaire !

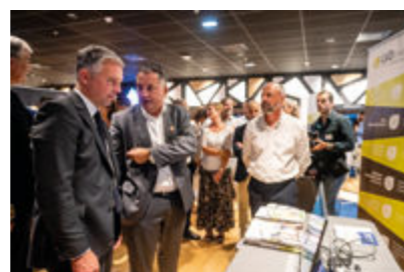
Jean-Christophe COMBE, Ministre des Solidarités, de l'Autonomie et des Personnes handicapées

ACCÉDEZ À L'INTÉGRALITÉ DU DISCOURS



NOS ENTREPRISES AU PREMIER PLAN

Cette célébration a permis de mettre en lumière le travail de toutes et tous qui œuvrent sur le terrain pour que l'inclusion devienne la norme sur les domaines de l'environnement, l'éco-construction, la santé, et les ressources humaines. Nos collaborateurs sont venus présenter leurs solutions innovantes déployées sur les territoires via des stands attractifs et ludiques afin de porter l'offre globale inclusive de La Varappe.



Les métiers d'Onet sont à haute valeur inclusive, on se doit de soigner l'accompagnement, également dans la progression professionnelle. L'Université Onet est un établissement qui sort environ 200 personnes par an, où 20% ont démarré en tant qu'agent et qui vont sortir après 18 mois avec un diplôme et des responsabilités. Pour le recrutement, la différenciation c'est d'aller à la rencontre des gens, dans les quartiers, parler de nos métiers, pour que les jeunes ou demandeurs d'emploi puissent avoir une image favorable de chaque métier et faire naître des vocations. Lorsqu'on parle d'inclusion on accueille les personnes avec leurs problématiques, on se doit d'adapter notre discours, notre formation.

Philippe ARNAUD, DRH métiers supports et inclusion, Onet



REPLAY

TROIS TABLES RONDES POUR ÉCRIRE LE FUTUR DE L'INCLUSION

Des intervenants de prestige ont participé à trois tables rondes animées par le journaliste Vincent Edin : chefs d'entreprise, institutionnels, chercheurs... Tous ont la même certitude : il faut aller plus loin pour faire face aux enjeux de demain. Ces acteurs, pluriels et engagés ont partagé leurs visions et leurs expériences autour de trois thématiques :



1- L'ACCOMPAGNEMENT DE DEMAIN : de remplaçant à titulaire, les clés pour jouer son rôle et trouver sa place dans la société



2- LES MÉTIERS DE DEMAIN : quels choix tactiques ?



3- LES MODÈLES DE DEMAIN : une victoire collective

L'HUMOUR COMME VECTEUR D'ESPOIR

L'humoriste belge Florence Mendez a clôturé les tables rondes par un sketch décalé sur le thème de l'inclusion et du handicap, partageant à tous sa vision, son parcours et les difficultés à s'intégrer dans une société.



Je suis une humoriste avec une petite particularité : j'ai un trouble du spectre autistique. Je suis une personne qui croit beaucoup en l'inclusion. Je ressors optimiste de cette journée et assez impressionnée. Ça fait

plaisir de constater qu'il y a plein de choses qui sont mises en place pour essayer que le monde aille un petit peu mieux. Je souhaite à La Varappe beaucoup de projets qui marchent et beaucoup de destins transformés par La Varappe et par tous ces acteurs.

Florence MENDEZ, Humoriste



Les valeurs véhiculées par La Varappe sont les valeurs de l'économie sociale et solidaire. Cette incroyable alchimie consiste à être à la fois pleinement une entreprise et en même temps à poursuivre des objectifs sociaux. Je souhaite à La Varappe 30 ans de plus pour continuer

dans cette voie et porter des solutions à la hauteur des enjeux qui se posent à Marseille, notamment du fait du changement climatique. La Ville souhaite que ce soit au maximum des Marseillaises et des Marseillais qui puissent y contribuer, en particulier des personnes qui sont dans l'insertion ou dans leur parcours vers l'emploi. Parler de nos métiers, pour que les jeunes ou les demandeurs d'emploi puissent avoir une image favorable de chaque métiers et faire naître des vocations.

Lorsqu'on parle d'inclusion on accueille l'ensemble des personnes avec leurs problématiques à elles. Et on se doit d'adapter notre discours, notre formation.

Laurent LHARDIT, Adjoint au Maire de Marseille en charge de l'économie, de l'emploi et du tourisme durable



La Varappe est une belle histoire. Nul n'est inemployable c'est ce que l'Etat partage avec vous. Et avec les feuilles de route que nous avons de nos ministres, nous avons encore de belles années à travailler ensemble.

Nathalie DAUSSY, Directrice DDETS des Bouches du Rhône



Suite à un accident en 2016, je me suis retrouvée travailleuse handicapée. J'ai par la suite perdu mon CDI car mon handicap me gênait. Malgré mes nombreuses démarches, je ne parvenais pas à trouver de travail. Le CRP m'a conseillé d'aller voir Eureka Handicap où j'ai rencontré une personne qui m'a très bien conseillé, soulagé et qui a continué à me motiver. Elle m'a redirigée avec un job dating chez Alinéa, et après 2 entretiens j'ai été embauchée en CDI.

Lydie, salariée au sein de notre filiale Eureka Handicap



VARAPPE D'OR : RÉCOMPENSER LES PARCOURS DES SALARIÉS EN INSERTION

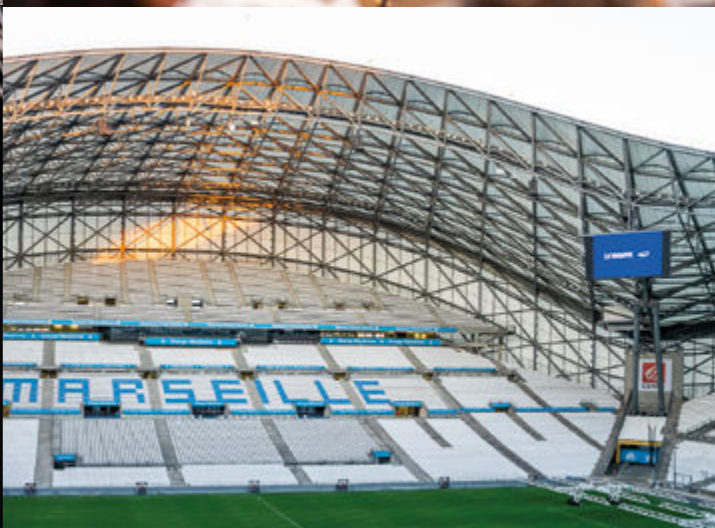
Pour ses 30 ans, La Varappe a souhaité mettre au cœur de cette journée exceptionnelle ceux qui sont la raison de son existence. C'est pourquoi, un concours dédié spécifiquement aux publics accompagnés a été mis en place pour valoriser des parcours de vie hors du commun et mettre en avant des histoires humaines.

Lydie, Cécile, Jean-Luc, Salim et Madimakan ont été récompensés, avec le soutien de nos partenaires, pour l'exemplarité de leur parcours personnel et professionnel ainsi que leur volonté à toute épreuve. Ces femmes et ces hommes ont démontré tout au long de leur parcours le partage de nos valeurs historiques.



Isabelle CAMPAGNOLA SAVON, Conseillère Régionale et Présidente de la commission : Entreprise, Artisanat et commerces, Économie sociale et solidaire, Économie circulaire







NOS SOLUTIONS

AU CŒUR DES TERRITOIRES

ENVIRONNEMENT

PRÉSERVER ET VALORISER
L'ESSENTIEL



ÉCO-CONSTRUCTION

BÂTIR L'AVENIR



QUATRE
DOMAINES

GRANDS
D'EXPERTISE

RESSOURCES & COMPÉTENCES

RÉVÉLER LES TALENTS



SANTÉ

DONNER DU SENS AU SOIN



LE DÉVELOPPEMENT DE NOS ENTREPRISES POUR MAXIMISER NOTRE IMPACT LOCAL



13,71%
Environnement

4,15%
Éco-construction

55,08%
Ressources & Compétences

27,06%
Santé



3.500

entreprises accompagnées en 2022

TAUX DE SATISFACTION
GLOBAL DES CLIENTS

84%

Environnement

98%

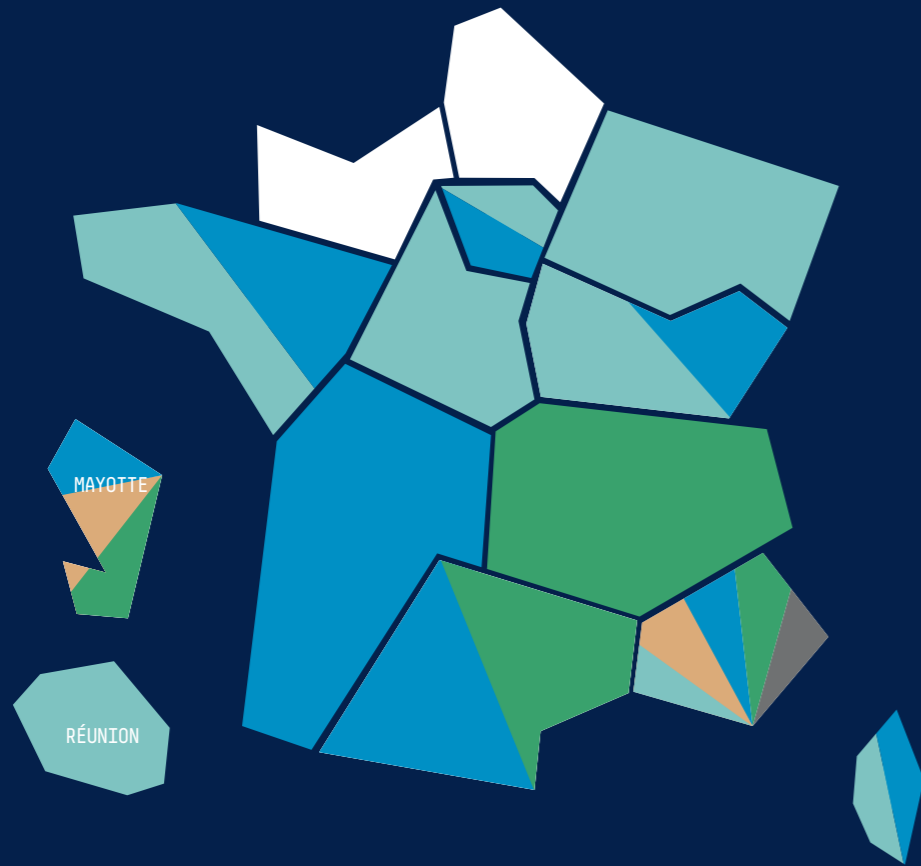
Ressources & Compétences

98%

Santé

90%

Éco-construction



RESSOURCES & COMPÉTENCES



ENVIRONNEMENT



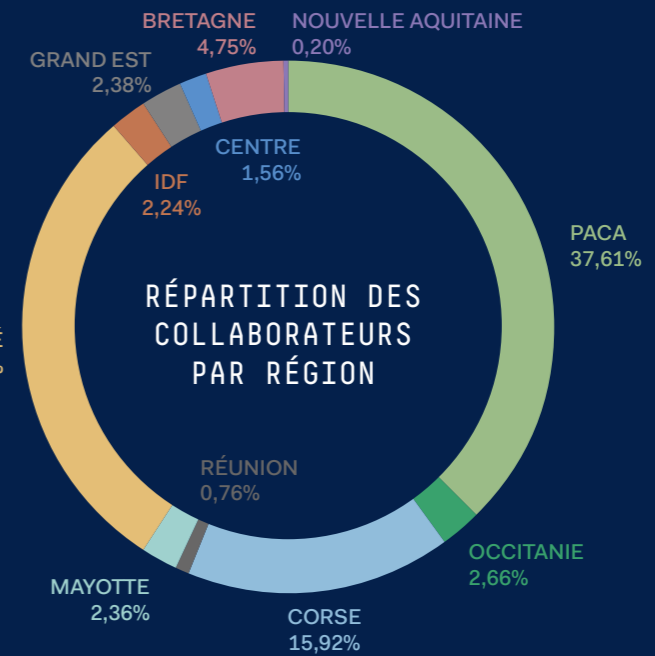
ÉCO-CONSTRUCTION



SANTÉ



ASSOCIATION



ENVIRONNEMENT



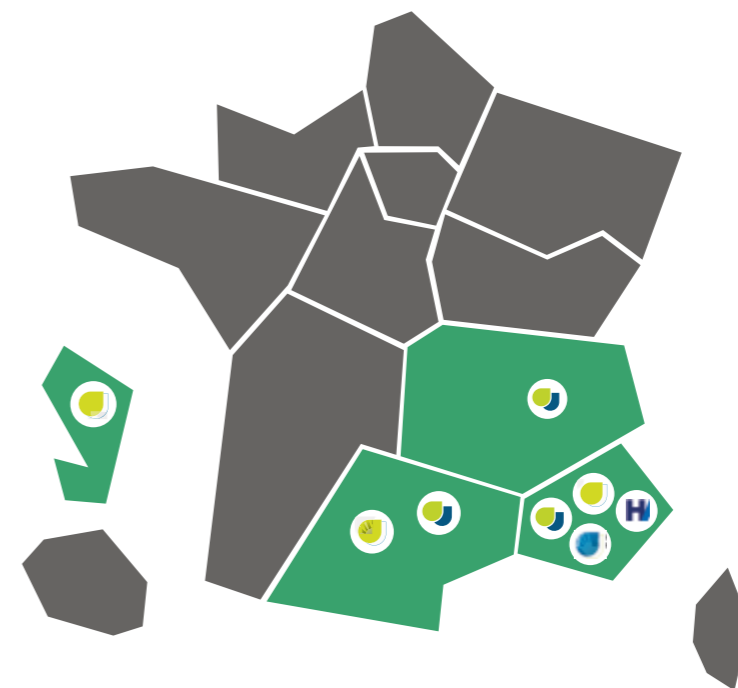
PRÉSERVER ET VALORISER L'ESSENTIEL

Nos entreprises contribuent activement en matière de transition écologique au cœur des territoires.

En tant qu'acteur engagé depuis 30 ans, nous proposons des solutions durables, innovantes et inclusives pour accompagner nos clients publics et privés, à entamer cette transition indispensable pour préserver notre planète.

Nos métiers essentiels à la préservation des ressources naturelles tels que la gestion des déchets, de l'eau, l'entretien des espaces participent à la lutte contre les changements climatiques. Nous nous engageons à prendre part efficacement aux Objectifs de Développement Durable des Nations unies et mener des actions préventives et de sensibilisation en adéquation avec les accords de Paris sur le climat. Nous déployons ces solutions localement avec et pour les territoires en France et Outre-mer.

IMPLANTATIONS



 **LVD Environnement**
Solutions déchets, espaces verts & eau

 **InVa**

 **Evolio pae**
L'acteur d'innovations sociales

 **HAPI**
L'acteur d'innovations sociales



ALLER VERS LES TERRITOIRES



Selim HERNANDEZ, Responsable du service collecte, traitement et valorisation des déchets, Communauté d'agglomération Sud Sainte Baume

LVD environnement a répondu à un marché public et remporté l'exploitation de la déchetterie d'Evenos. Ce site, plutôt rural, compte entre 700 et 800 passages d'usagers par mois. En dehors de l'aspect compétitif proposé par LVD Environnement, nous notons un réel professionnalisme dans la relation avec les équipes. La réactivité, les rapports mensuels, la gestion du personnel en font un acteur sérieux à nos yeux pour les 5 années à venir.



ALLER VERS LES PERSONNES



Nahi ALNEMER, Salarié en insertion, LVD Environnement

Anciennement maçon en Syrie, je suis arrivé en France il y a 7 ans. J'ai perdu mon travail avec la crise du Covid. J'ai découvert ensuite le monde de la déchetterie grâce au Maire de Vauvenargues qui m'a mis en contact avec LVD Environnement en 2021. Ils m'ont permis de m'adapter avec des formations et des cours de français. Grâce à eux, j'ai appris le métier d'agent de déchetterie, et je continue chaque jour à apprendre de nouvelles choses. J'aime travailler dans cet environnement et j'espère continuer dans cette branche plus tard.

ALLER VERS LES ENTREPRISES



Vanessa GOURDON, Conseillère Technique, Sud-Est Valdelia

Notre relation avec Evolio et La Ressourcerie date de 2017. Spécialisé dans la seconde vie du mobilier professionnel, notre éco-organisme accompagne les entreprises dans leurs perspectives de réemploi et réutilisation. L'une des options de valorisation est de proposer aux professionnels de donner leur mobilier obsolète à un partenaire de l'ESS conventionné afin qu'il soit revendu ou upcyclé. En ce sens, La Ressourcerie le Dirigeable est un modèle qui illustre nos enjeux de traçabilité, les possibilités de réemploi et recyclage pour promouvoir, auprès des entreprises locales, des perspectives répondant aux nouvelles modalités de la loi AGEC.



NOS MÉTIERS INSCRITS DANS LES TRANSITIONS ÉCOLOGIQUES ET SOCIALES

	PRÉVENIR AMÉLIORER LES COMPORTEMENTS	PRÉSERVER LES RESSOURCES & LIEUX DE VIE	PRIVILÉGIER LE RECYCLAGE & RÉEMPLOI
	Sensibilisation au réemploi & ateliers participatifs auprès : <ul style="list-style-type: none"> des entreprises du grand public des scolaires 	<ul style="list-style-type: none"> Aménagements paysagers Entretiens espaces verts et naturels Maraichage biologique Projets innovants en lien avec la préservation environnementale 	<ul style="list-style-type: none"> Recyclage, réemploi, revente, upcycling au sein d'une ressourcerie. Collecte des encombrants pour le compte de particuliers, entreprises et collectivités Gestion des flux sur caissons de réemploi en déchèterie
	Sensibilisation aux écogestes auprès: <ul style="list-style-type: none"> du grand public des scolaires des entreprises 	Solution mobile d'animation et sensibilisation au cœur des espaces ruraux et urbains pour lutter contre la précarité énergétique	
	Sensibilisation & animation réduction à la source et anti gaspillage : <ul style="list-style-type: none"> Au sein des déchèteries pour sensibiliser les usagers au tri et au broyage des déchets verts Au sein des entreprises pour le tri des biodéchets 	<ul style="list-style-type: none"> Gestion d'une aire d'accueil des gens du voyage Préservation des cours d'eau Gestion de l'eau Analyse environnementale, nettoyage, réduction des consommations des sites d'exploitation Déploiement de ruches sur nos sites pour la préservation de la biodiversité 	<ul style="list-style-type: none"> Gestion de déchèteries Gestion de centres de transfert et centres de tri Animations espaces de réemploi et donneries sur les déchèteries Collecte de déchets et biodéchets pour les collectivités, entreprises
	Orientation, sensibilisation des usagers sur l'autoroute en période estivale	<ul style="list-style-type: none"> Veiller à la salubrité et la décarbonation des aires d'autoroute Entretien de l'environnement de travail des salariés dans les entreprises 	

CHIFFRES CLÉS

11.8M€
de chiffre d'affaires

207
ETP

220
salariés en parcours

111
personnes ont trouvé des solutions durables d'emploi et/ou de formation (placement inclu)

JANVIER 2022



EN SAVOIR +

NOS PRATIQUES CERTIFIÉES PAR L'AFNOR

LVD Environnement a obtenu les certifications ISO 9001 et ISO 14001 ainsi que la labellisation RSEi en janvier 2022. Ces dernières sont le résultat d'une démarche d'amélioration et de professionnalisation insufflée par la direction et le travail quotidien de l'ensemble des équipes. Elles s'inscrivent dans notre politique sociale et la volonté de jouer notre rôle dans la transition écologique.

SENSIBILISER LES JEUNES AU RÉEMPLOI

Pendant près de 4 jours, nos salariés en parcours sont partis à la rencontre des jeunes festivaliers afin de les sensibiliser aux questions de réemploi via une approche pratique et participative : ateliers de création de tote-bag recyclés à partir de t-shirts. Une manière ludique d'attirer l'attention des générations futures aux questions environnementales et de réduction des déchets à la source.



EN SAVOIR +

JUILLET 2022

SEPTEMBRE 2022



EN SAVOIR +

ÏNVA LANCE SON NOUVEAU SITE INTERNET !

Un nouveau site pour Inva qui présente ses services en ligne : informations sur la co-entreprise, les missions des agents d'Inva, les zones d'intervention et un formulaire de devis en ligne.

ACCOMPAGNER LA TRANSITION ÉCOLOGIQUE

40.552

personnes sensibilisées aux écogestes

1,607M

d'habitants profitent de nos solutions de bien commun "environnement" dans 30 communes

459.709

heures travaillées dans nos structures spécialisées dans l'environnement

ENJEUX 2023



DÉPLOYER

des tiers lieux innovants et mettre la transition écologique au cœur des modèles.



IMPLANTER

une plateforme de compostage dans les Bouches-du-Rhône pour maîtriser la chaîne complète de traitement des biodéchets.



IMAGINER

les déchetteries du futur et les aires décarbonées et faire de ces lieux de vie le carrefour des transitions écologiques.



INSTANT TALENTS



J'ai commencé à travailler pour Inva en juin 2021 avec un contrat intérimaire Eureka lors de la saison estivale. Ma mission était d'entretenir les aires de repos d'autoroutes de Salon-de-Provence. Étudiant

en BTS Négociation et Relation Client, j'ai poursuivi mes études en parallèle d'un contrat étudiant pendant les week-ends et les vacances scolaires chez Inva où j'ai commencé ouvrier avant de seconder le chef d'équipe. Après mon BTS, j'ai continué mes études en alternance en Licence où j'ai postulé chez Inva. Reçu par les responsables, qui m'ont expliqué leurs attentes et les objectifs du poste à Valence, j'ai relevé le challenge en quittant mon foyer familial et en m'investissant dans la société. Inva m'a ensuite embauché en juin 2022 en tant que responsable du secteur de la Drôme. Aujourd'hui, je suis un drômois par adoption et je dois gagner la confiance de notre client Vinci Autoroutes. J'ai 19 ans et je veux aller le plus loin possible avec mon entreprise en me donnant les moyens d'atteindre mes objectifs.

Marwan K. Salarié à Inva





LVD ENVIRONNEMENT S'ASSOCIE AU RÉSEAU NATIONAL RECYFE

Avec 227 millions de tonnes de déchets produits par le BTP chaque année en France, nos entreprises se lancent sur le sujet du recyclage des fenêtres. Via des SIAE, Recyfe soutient l'engagement des acteurs de la filière fenêtre permettant un double impact environnemental et social : recycler le déchet fenêtre tout en créant des emplois d'insertion. LVD Environnement a rejoint le réseau national Recyfe en mai 2022. Un service dédié est créé avec des salariés en insertion qui auront pour missions : la collecte des fenêtres, son démantèlement, et sa revalorisation.



DES ESPACES DÉDIÉS POUR PASSER DU DÉCHET À LA RESSOURCE AU SEIN DES DÉCHÈTERIES TERRITORIALES

Avec le soutien des Métropoles d'Aix-Marseille-Provence et de Nîmes, les structures Evolio et LVD Environnement exploitent des caissons et espaces de réemploi au sein des déchèteries locales. Les objets déposés par les usagers sont alors réutilisés, réparés, permettant ainsi au déchet de devenir une ressource à nouveau utilisable. Ces espaces de réemploi favorisent la sensibilisation des habitants à la réduction des déchets dans l'optique de faire évoluer les comportements, d'harmoniser les modalités de gestion des déchets sur le territoire et d'impulser l'émergence de solutions adaptées, pour donner une seconde vie aux objets.

ZOOM SUR

LE RÉEMPLOI AU CŒUR DE LA CONSOMMATION À MARSEILLE

Portée par l'Association Régionale des Ressourceries PACA, La Ressourcerie "Rien Ne Se Perd" est le fruit de la collaboration de 4 ressourceries de la Région Sud dont La Ressourcerie Le Dirigeable. La boutique éphémère de 400m² propose des produits tels que de la vaisselle, du mobilier, des vêtements, des livres... à moindre coût. L'objectif de s'installer au sein d'un temple de la consommation comme les Terrasses du Port, était de sensibiliser les clients du centre commercial à la seconde main, et à une consommation plus responsable et durable, tout en valorisant le travail de nos salariés en parcours dans la boutique.



10
salariés en insertion

6.000
ventes durables réalisées

10€
panier moyen de la boutique



5
espaces de réemploi
(dont 3 caissons exploités par Evolio)

8
salariés en parcours d'insertion formés spécifiquement pour cette activité

88,7
tonnes de déchets évités en 2022

ÉCO-CONSTRUCTION



BÂTIR L'AVENIR



Nos entreprises apportent des solutions attractives, compétitives et innovantes pour une urbanisation plus durable et digne, pour repenser l'habitat et la vie dans la cité, en France, en Outre-mer et à l'étranger.

Au sein de nos activités, nous réinventons les modèles éco-constructifs par la transformation de containers maritimes assemblés en bureaux, logements et Éco-Habitat.

Nous développons pour nos clients de nouveaux modèles toujours plus qualitatifs qui s'inscrivent pleinement dans les enjeux de transition écologique et de préservation des ressources humaines et naturelles. En parallèle, nous offrons à nos salariés un parcours d'accès à l'expérience, l'acquisition de compétences et la validation de qualification sur des métiers et savoir-faire multiples du bâtiment et de l'industrie.

IMPLANTATIONS



RÉALISATIONS :

Aix-en-Provence	Marseille
Ambilly	Mèze
Aubagne	Montagnac
Barjols	Montpellier
Berre-l'étang	Sète
Bessan	Paris
Bonneuil	Le Puy-Sainte-Reparate
Brignoles	Salon de Provence
Draguignan	Saint-Bauzille-de-Putois
Evenos	Putois
Fos-sur-Mer	Trets
Lyon	
Mamoudzou	



UNITÉS DE TRANSFORMATION :

Berre-l'Étang
Mamoudzou
Marseille



ALLER VERS LES TERRITOIRES



Mario MARTINET,
Maire de Berre-l'Étang

Pour notre municipalité, la création d'emplois pour les Berrois dans le champ de l'économie solidaire est fondamentale car les niveaux de formation de notre population sont souvent bas. Nous sommes donc très satisfaits d'avoir accueilli à Berre une unité de fabrication de Homeblok sur un terrain communal. Nous sommes prêts à accompagner le développement du site et à accueillir d'autres projets du groupe la Varappe. Les embauches réalisées sur ce site sont d'ores et déjà prometteuses. Elles permettent à certains de nos demandeurs d'emplois, peu qualifiés mais volontaires, de se former à des métiers porteurs et d'envisager un avenir professionnel stable.



ALLER VERS LES PERSONNES



Djamel SAIAD,
Salarié CDI Inclusion

Avant de travailler chez Homeblok, j'ai effectué divers petits jobs sur des courtes périodes et en intérim : dans le BTP, en tant que conducteur d'engin... C'est ma conseillère de Pôle Emploi qui m'a orienté vers Homeblok et vers l'usine de la Treille. J'ai commencé avec un contrat d'insertion en tant qu'agent polyvalent. Ensuite je me suis spécialisé dans la menuiserie. Aujourd'hui je suis content de mon expérience et d'avoir trouvé un travail stable et de longue durée en signant mon CDI Inclusion.

ALLER VERS LES ENTREPRISES



Marion DEMONTES,
Présidente ICI Groupe

Je travaille dans le secteur de l'hébergement depuis 13 ans, j'ai créé 44 établissements modulaires et je suis ravie d'avoir découvert Homeblok en 2021. Le produit est robuste, rapide à installer, et les équipes sont d'une redoutable efficacité !
Au-delà des aspects logistiques, nous partageons des valeurs : celle de l'insertion par le travail, celle de l'égalité des chances, celle de l'accompagnement à une vie meilleure, celle de l'acquisition des compétences en situation de travail. Que la construction de nos dispositifs d'hébergement serve à remettre le pied à l'étrier aux « décrocheurs » est un honneur.



NOS MÉTIERS
DE L'ÉCO-CONSTRUCTION



CONSTRUCTION ASSEMBLÉE
EN CONTAINERS



SIDÉRURGIE
CHAUDRONNERIE



FORMATION PAR
LE GESTE (AFEST)



CHIFFRES CLÉS

3.6M€
de chiffre d'affaires

47
salariés en parcours

210
containers transformés

246
personnes réfugiées logées
dans nos solutions Homeblok

MAI 2022



EN SAVOIR +

UNE UNITÉ MOBILE MÉDICALISÉE EN DIRECTION DE L'UKRAINE

Nos salariés de Berre-l'Étang ont réalisé en moins d'une semaine, une unité de soin d'urgence en container à destination de l'Ukraine pour venir en aide aux victimes de la guerre. Dans le cadre d'un projet porté par le dentiste Paul Amas, ce container a été entièrement aménagé d'équipements médicaux de type : échographie obstétrique et d'angiographie d'une valeur totale de plus de 300 000€.

UN NOUVEAU PARTENAIRE ENGAGÉ AU SEIN D'HOMEBLOK

La Banque des territoires entre au capital de la société Homeblok à hauteur de 2,5 millions d'euros afin de renforcer le développement de son offre locative notamment sur les projets de logement d'urgence.



EN SAVOIR +



JUILLET 2022

OCTOBRE 2022



UN PREMIER PROJET RE 2020 POUR HOMEBLOK

Le chantier de la Direction des Services Techniques de la ville de Berre-l'Étang, est le premier projet RE 2020 pour Homeblok, qui a validé tous les critères pour être conforme à cette nouvelle réglementation. L'objectif de la norme RE2020 est de poursuivre l'amélioration de la performance énergétique et du confort des constructions, tout en diminuant leur impact carbone.

URBANISATION DURABLE

4,71T DE CO₂
évités par rapport à la construction traditionnelle

405M³
d'eau économisés par rapport à la construction traditionnelle

1.812M²
de sol préservés par rapport à la construction traditionnelle

INSTANT TALENTS



Avec un Bac dans le commerce en poche, j'ai continué mes études en licence LEA à Aix que j'ai dû abandonner pendant la crise du Covid. Après quelques mois en intérim, j'ai rencontré un collaborateur de LVD Energie par le service emploi

de ma ville. J'ai ensuite commencé mon contrat au sein de l'usine de Berre-l'Étang, en tant que chaudronnier/soudeur. J'ai été entièrement formé sur ce métier, qu'exerçait mon grand-père et qui me tenait à cœur de découvrir. Aujourd'hui je suis autonome, et fier de l'être et mon responsable me fait confiance quand il me donne des missions à effectuer.

Mathis CHAZE,
salarié en insertion Berre-l'Étang



ENJEUX 2023



OBTENIR
la labellisation RSEi et ISO 9001.



ÉTENDRE
la notion de "Chantier sec" à plus de 70% de nos réalisations.



ACCROÎTRE
l'activité sur nos trois usines de transformation.



DÉVELOPPER
le modèle de franchise sociale locative sur l'ensemble du territoire.



UNITÉ DE TRANSFORMATION DE BERRE-L'ÉTANG

Fort de sa croissance, et, pour assurer l'ensemble des enjeux liés aussi au développement de l'activité de la foncière locative, LVD Energie devait se doter d'une unité de production améliorant ainsi sa capacité de production et ses possibilités de transformer des containers 40 pieds. C'est sur la commune de Berre l'Étang, en plein cœur d'une zone d'activité qu'a vu le jour la 2ème unité des Bouches-du-Rhône entièrement modulable et démontable.

17
modules

4
semaines de production

6
semaines d'installation

1ÈRE
unité entièrement
démontable et réinstallable
selon les process Homeblok

ZOOM SUR

LOGEMENTS D'URGENCE POUR LES RÉFUGIÉS UKRAINIENS À DRAGUIGNAN

Sollicité par les services de la préfecture du Var et la commune de Draguignan pour créer, en urgence, un centre d'accueil pour les familles ukrainiennes victimes de la guerre, Homeblok ouvrait le chantier en construction assemblée le 7 juillet dernier sur un terrain vague, pour accueillir les premières familles le 11 août.

Cette réalisation en construction assemblée de 1000 m² de bâti fonctionnel a été réalisée en 5 semaines par nos équipes en insertion de La Treille.

79
modules

1.000M²
de surface réalisées

57
logements

73
modules posés en une
journée



SANTÉ & BIEN-ÊTRE



DONNER DU SENS AU SOIN

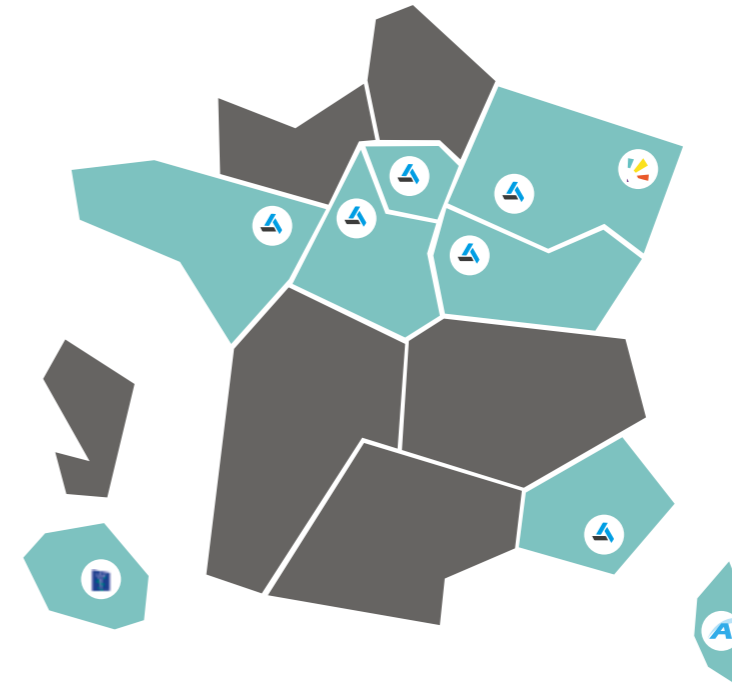
Assurer le bien-être au travail et dans les lieux de vie est au cœur de nos préoccupations.

Nos filiales assurent par leurs activités une mission d'utilité publique : s'occuper des personnes vulnérables en prenant soin de chacun.e en métropole et outre-mer. Nous accompagnons les établissements de santé, sociaux et médico-sociaux pour pallier leurs problématiques de recrutement avec l'ambition de réenchanter le métier de soignants et accompagner les populations plus dignement vers le grand âge.

Ancrées sur les territoires, nos entreprises tissent des partenariats solides et assurent une mission de sensibilisation forte des publics aux problématiques de santé.

Nos ambitions sont fortes : placer l'humain au cœur de nos activités et apporter notre contribution aux enjeux sociétaux en matière de santé, de bien-être au travail et dans les lieux de vie au bénéfice des personnes vulnérables, âgées, dépendantes et handicapées.

IMPLANTATIONS



intérim'santé
L'AMOUR DU TRAVAIL SOIGNE


Adéquat Santé

**AGIR
INTERIM
SANTÉ**

la belle vie



ALLER VERS LES PERSONNES



Joella ESPLACATON,
Salariée intérimaire
à l'agence Intérim'r
Santé de Troyes

J'ai connu Intérim'r Santé en 2016 lorsque je cherchais des missions de courtes durées. J'ai commencé en tant qu'aide soignante, puis étudiante pour valider mon diplôme, et depuis en tant qu'infirmière. J'aime ce type de contrat car je peux décider moi-même de mon planning. J'aime le fait de travailler dans différents services et établissements, avec des équipes différentes. En tant qu'intérimaire depuis plus de 6 ans, je préfère donner priorité à mon bien-être psychologique, et le fait de trouver un équilibre entre ma vie professionnelle et personnelle est très important. Tant qu'il y a de la demande je continuerai sur ce type de contrat, notamment avec Intérim'r Santé.

ALLER VERS LES ENTREPRISES



Jérôme ALUS,
Directeur de la clinique
du Réconfort, Groupe
Colisée

La naissance du partenariat avec l'agence Intérim'r Santé s'est inscrite sur le temps long ces dernières années notamment via notre cadre de Santé Cécile Cheveau. Nous partageons des valeurs communes de proximité, d'exigence et d'honnêteté tout en gardant une ambiance familiale. Nous ne souhaitons pas passer par des acteurs nationaux mais bien des acteurs qui sachent nous accompagner au quotidien. Notre réalité rurale, nous impose d'avoir de très bons professionnels, de très haut niveau. C'est ce qu'on trouve avec Joannie et son équipe. La réactivité est aussi au rendez-vous grâce à l'astreinte. Nous cultivons une ambiance de travail identique pour tous, il n'y a pas de distinction entre nos soignants et les intérimaires.



ALLER VERS LES TERRITOIRES



Nathalie MARTINI,
Responsable du
département de
Formation Continue,
IFPC | La Blancarde

L'Institut de formation professionnelle continue de l'IFSI la Blancarde forme depuis 2021 les soignants d'Interim'r Santé. Nous collaborons sur diverses formations telles que les gestes et soins d'urgence, la gestion de l'agressivité dans les établissements de santé, la promotion de la bientraitance et prévention de la maltraitance. Avec Marlène Coat, nous avons pu mettre en place ces formations pour accompagner les salariés à faire évoluer leurs pratiques et compétences professionnelles. Nous souhaitons vivement faire perdurer et développer le partenariat avec Interim'r Santé au travers de nouvelles actions de formation afin de répondre aux besoins des professionnels.



NOS MÉTIERS DU SOIN & MIEUX-VIVRE



RÉPONDRE AUX BESOINS EN RECRUTEMENT
DES ÉTABLISSEMENTS DE SANTÉ



FAVORISER LA MONTÉE EN COMPÉTENCES
DE NOS SOIGNANTS



PRÉVENIR ET SENSIBILISER SUR DES
ACTIONS DE SANTÉ PUBLIQUE



FAVORISER LE MIEUX-VIVRE DE NOS
SALARIÉS



CHIFFRES CLÉS

23.5M€

de chiffre d'affaires

500

établissements de santé accompagnés

12

agences territoriales

2.500

soignants délégués

SEPTEMBRE 2022



INTÉRIM'R SANTÉ PASSE AU NIVEAU EXEMPLAIRE

Objectif atteint pour Intérim'r Santé qui a obtenu le niveau maximal sur le label RSEi, décerné par l'AFNOR et la Fédération des Entreprises d'Insertion. Une belle gratification pour nos salariés qui voient leurs efforts récompensés en termes de réponses aux enjeux environnementaux et sociétaux tout en accompagnant les personnes les plus vulnérables.

TRANSMISSION DES SAVOIR-FAIRE

Porté par notre centre interne de formation Campus, la 1ère formation de tutorat a démarré en septembre avec l'ouverture des nouvelles agences médico-sociales. Les responsables d'agence sont devenus tuteurs des nouvelles recrues le temps de la formation afin de transmettre leur expertise et des compétences acquises par des années d'expérience dans la Santé. Le parcours de formation réalisé en 210 heures est personnalisé de A à Z, et met à l'honneur la pratique en situation de travail.



SEPTEMBRE 2022

OCTOBRE 2022



EN SAVOIR +

DES CAUSES À DÉFENDRE

Cette année encore, les équipes Interim'r Santé ont sensibilisé le grand public durant tout le mois face au risque de cancer du sein. En alertant sur les actions à mettre en place et en lançant une cagnotte en partenariat avec La Ligue contre le cancer du sein. C'est avec une grande dose de courage que nos salariés se sont mis à nu pour une campagne photo sur les réseaux sociaux accompagnée de toutes les informations à connaître sur cette maladie.

CHIFFRES D'IMPACT

746.563

heures travaillées pour venir en aide aux personnes fragiles

2.212

heures de formation pour qualifier le personnel soignant

77

jours de vacances proposés à 11 familles de soignants

ENJEUX 2023



RENFORCER

notre collaboration avec Eureka pour l'ouverture de 6 nouvelles agences médico-sociales.



IMPULSER

de nouvelles synergies avec nos confrères implantés sur d'autres territoires.



DEVELOPPER

des solutions innovantes pour le mieux-vivre de nos collaborateurs.



CONTINUER

la montée en compétences de nos permanents en leur proposant le tutorat de ces nouvelles agences via une formation complète et technique délivrée par Campus.



ALLIER

notre expertise avec celles d'associations à but humanitaire pour répondre aux enjeux sociétaux tels que les violences faites aux femmes et l'accompagnement vers le grand âge.

INSTANT TALENTS



Je suis aide soignante depuis 36 ans. L'intérim est un monde que je ne connaissais pas il y a encore un an. J'ai découvert avec surprise qu'Intérim'r Santé proposait de belles missions. Ayant travaillé pendant 34 ans dans le même établissement en EHPAD, cela me permet d'en découvrir d'autres, et voir ce qui se fait ailleurs. Sur le plan personnel, je peux m'occuper de ma famille car je peux organiser mon programme. Sur le plan professionnel, je rencontre d'autres personnes, d'autres publics et faire autre chose me plaît beaucoup. Avec Intérim'r Santé le travail est très intéressant, je redécouvre la liberté et j'échange avec une petite famille supplémentaire.

Sylvie CHESNAÏ, intérimaire chez Intérim'r Santé Nevers



L'ACCÈS AUX VACANCES POUR TOUS AVEC LA BELLE VIE

La Belle Vie est une structure née de l'alliance entre Le Groupe La Varappe et deux acteurs engagés VVF et Le Groupe Estille. Sa double mission est de constituer des villages vacances inclusifs en créant des emplois en insertion dans le secteur du tourisme sur les territoires, mais aussi faciliter l'accès aux vacances pour des milliers de familles modestes. En mars 2022, les acteurs inauguraient le premier village à Orbey en Alsace, en présence de Brigitte Klinkert, alors Ministre de l'Inclusion.



10

nouvelles destinations doivent ouvrir leurs portes d'ici 2027

920

familles (dont 113 bénéficiant d'aides) ont pu partir en vacances sur ce premier village

900.000€

de chiffre d'affaires (60% de retombées économiques sur la commune)

DE NOUVELLES AGENCES MÉDICO-SOCIALES EN BRETAGNE ET EN ÎLE-DE-FRANCE

La première agence d'emploi spécialisée dans le secteur du médico-social a vu le jour en septembre dernier à Rennes, suite à une collaboration entre deux filiales du groupe : Alter et Intérim'r Santé.

Depuis, d'autres agences hybrides se sont développées sur le territoire, notamment avec Eureka et Intérim'r Santé.

Nos entités unissent leurs forces pour répondre à des objectifs communs qui sont de favoriser la progression sociale et :

- offrir des perspectives professionnelles aux plus éloignés de l'emploi dans un secteur en tension
- susciter de nouvelles vocations
- former les talents de demain aux métiers de la santé
- dessiner de nouvelles méthodes de recrutement pour les établissements de santé



EN SAVOIR +



Jecible les personnes qui ont de l'expérience, un parcours de formation et des projets concernant les métiers de la santé. Je les accompagne pour envisager leur retour à la vie active en levant leurs

freins professionnels et personnels. Avec ces modèles d'agence, nous cumulons plusieurs expertises : nous apportons une nouvelle solution à nos clients et partenaires tout en préservant l'individualisation des parcours de chaque personne accompagnée.

Nine ROBICHE, Chargée de recrutement et d'accompagnement Alter



Travailler dans un secteur où le recrutement est parmi les plus en tension en France est un challenge. L'agence hybride médico-sociale permet d'allier la montée en compétences

des personnes éloignées de l'emploi et la mise en poste sur des profils soignants expérimentés. Cette double expertise propose une offre plus complète et visionnaire aux établissements de la santé et du médico-social.

Céline VUILLEMIN, Responsable d'agences Interim'r Santé



RESSOURCES & COMPÉTENCES

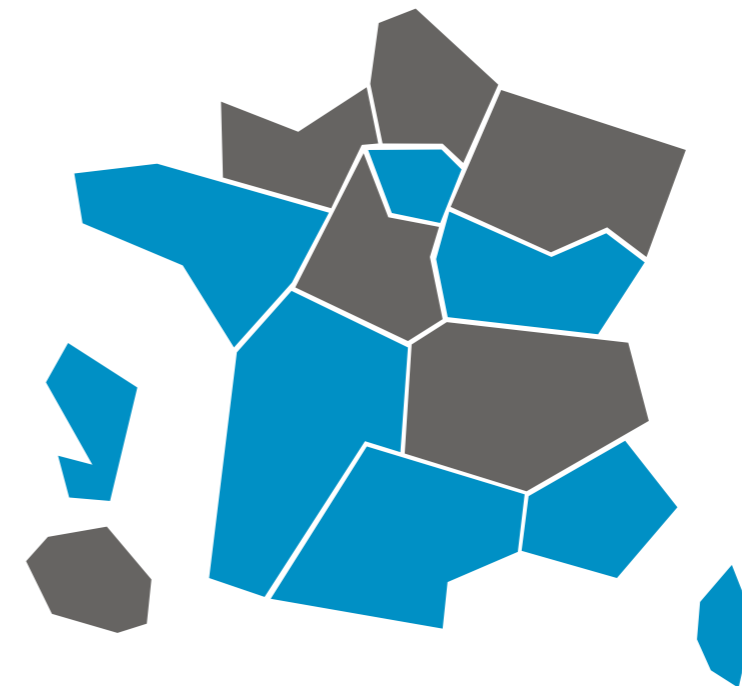


RÉVÉLER LES TALENTS

Offrir du travail à quelqu'un est l'un des premiers facteurs d'intégration dans notre société. Au sein de nos agences locales d'emploi en métropole et outre-mer, nous faisons le pari d'accompagner les personnes à développer leur pouvoir d'agir, à s'émanciper et révéler leurs talents au sein des entreprises sur les territoires.

Nos enjeux : déceler et maintenir les compétences par des méthodes de sourcing et de recrutement innovantes, favoriser les rencontres déterminantes dans un but d'impulser la progression sociale des publics. Dans une logique d'offre globale, nos équipes se spécialisent pour proposer des solutions insertion, handicap, progression et formation complètes aux entreprises et donnent à tous la possibilité de tester, changer de métier, de secteur, de rythme de travail... d'être audacieux, de se donner le temps, de tenter autre chose ou de rebondir !

IMPLANTATIONS





ALLER VERS LES TERRITOIRES



Amélie GUILLEMON
Cadre de service social, chargée de mission insertion, Unité Territoriale de Toucy, Conseil Départemental de l'Yonne

Je pilote le suivi des parcours des bénéficiaires du RSA sur le territoire de la Puisaye Forterre. C'est un territoire rural dont le principal frein à l'emploi est la mobilité. Par ailleurs, nous n'avons pas d'agence Pôle Emploi implantée sur notre secteur. Notre principal force est donc le maillage associatif et le réseau partenarial. L'agence Eureka est donc un partenaire de taille, elle permet une porte d'entrée dans le monde professionnel notamment pour les plus éloignés de l'emploi. Depuis 1 an, j'organise des forums de l'insertion à l'attention des bénéficiaires du RSA et des demandeurs d'emploi. Eureka étant présent sur ces forums, cela favorise le rayonnement territorial. Nos réunions partenaires organisées tous les deux mois permettent un réel échange.



ALLER VERS LES PERSONNES



Fahamia MMADI,
Salariée en insertion accompagnée par Alter Saint-Brieuc

Je suis comorienne, j'ai connu Alter et leur programme d'accompagnement pour accompagner les personnes au RSA. J'avais de vrais problèmes pour garder mes 3 enfants en bas âge. J'ai rencontré Amélie lors d'un rendez-vous, elle a été super. Elle m'a accompagnée pour : créer mon CV, trouver une entreprise qui a bien voulu adapter ses horaires par rapport à mes contraintes, m'aider avec la crèche. L'accompagnement a duré 4 mois. Depuis j'ai continué avec la même entreprise. Ça a changé beaucoup de choses pour moi. C'est une belle victoire car j'ai enfin trouvé du travail, ce qui va m'aider pour la suite.

ALLER VERS LES ENTREPRISES



Sandrine JOLLY,
Directrice Exécutive JAULIN, filiale du Groupe GL Events

Le projet avec Eureka s'est construit dans le temps. Tout part d'une volonté du Groupe GL Events d'internaliser des compétences sur des postes de monteuses de structure mais aussi de s'engager davantage sur le volet social. Un comité de pilotage a été instauré entre nos équipes, celles d'Eureka et le centre de formation Campus afin de définir réellement nos besoins. Nous avons été accompagnés de manière globale, du sourcing au montage intégral du programme de formation et de la mise en emploi. En novembre, nous ouvrons une session de formation théorique et pratique d'un mois pour 15 stagiaires. Les perspectives : garder de manière pérenne les profils déjà intégrés dans nos équipes.



NOS SOLUTIONS D'EMPLOI TERRITORIALES

	INSERTION	HANDICAP	PROGRESSION	FORMATION
PERSONNES	<ul style="list-style-type: none"> • Aller vers les talents en proposant des modalités de rencontres différentes • Assurer un accompagnement 360° individualisé à nos salariés en parcours pour construire leur trajectoire professionnelle • Créer des passerelles entre les structures pour favoriser les parcours sans coutures et perspectives pérennes d'emploi 			<ul style="list-style-type: none"> • Favoriser et révéler les compétences douces & techniques : savoirs de base, apprentissage du numérique, savoir être, compétences métiers • Construire les parcours de formation aux métiers de demain
ENTREPRISES	<ul style="list-style-type: none"> • Apporter des solutions sur-mesure pour accompagner les entreprises à transformer leurs pratiques RH et recruter autrement • Répondre aux enjeux des entreprises en matière de sourcing et de recrutement des candidats • Accompagner les entreprises dans leurs transitions sociales et leur communication • Conseiller les services RH dans la mise en place de leur politique inclusion et diversité en lien avec l'évolution de la législation 			<p><u>Ingénierie de formation</u></p> <ul style="list-style-type: none"> • Création de scénarios pédagogiques innovants • Création de formations sur-mesure répondant aux enjeux actuels du terrain sur les métiers en tension

CHIFFRES CLÉS

47.7M€
de chiffre d'affaires

41
agences territoriales

7.398
personnes en parcours

2.156€
rémunération moyenne brute de nos salariés en parcours

FÉVRIER 2022



INFINITEAM REJOINT LE GROUPE LA VARAPPE

Le modèle de franchise Infiniteam, présent sur le territoire d'Avignon, rejoint le groupe La Varappe. Après l'ouverture de 4 agences sur le territoire national, une 5e agence devrait voir le jour en 2023. En plus d'accroître le maillage territorial et de poursuivre la stratégie de proposer des solutions de proximité aux entreprises, c'est également un moyen de présenter de nouvelles perspectives aux personnes accompagnées.

DÉPLOIEMENT DE NOS SOLUTIONS HANDICAP À MÂCON

Une nouvelle agence dédiée à l'accompagnement des publics en situation de handicap a été inaugurée en Bourgogne-Franche-Comté au printemps dernier. L'ouverture de la 1ère EATT bourguignonne est la concrétisation d'une collaboration avec la Mutualité 71 qui œuvre depuis plusieurs années pour l'emploi et la diversité.



EN SAVOIR +

MAI 2022

NOVEMBRE 2022



UNE FORMATION INÉDITE AVEC JAULIN

Nos équipes Eureka Île-de-France, accompagnées par notre organisme de formation Campus ont construit avec Jaulin, filiale du groupe GL Events, un nouveau programme de formation pour le métier de monteur de structures, en réponse aux besoins de recrutement de Jaulin sur ces métiers spécifiques. Fin octobre, 15 candidats démarraient cette formation inédite pour devenir monteur de structures et décrochaient les mois suivants, un premier poste dans ce domaine.



EN SAVOIR +

CHIFFRES D'IMPACT

1.983.30

heures de travail fournies

77%

de sorties dynamiques

89.041

heures de formation

ENJEUX 2023



DÉPLOYER

au sein de toutes les agences la nouvelle solution digitale d'emploi et de matching pour favoriser l'autonomie des parcours.



IMPLANTER

de nouvelles franchises et offrir la possibilité aux publics de s'orienter vers l'entrepreneuriat.



INSTAURER

une politique de parcours "sans couture" pour favoriser la progression sociale.



LANCER

une nouvelle offre à destination des entreprises : conseil en communication & stratégie de transition sociale et écologique.

INSTANT TALENTS



Anciennement directeur en grande surface, j'ai fait une reconversion dans l'automobile à la suite de problèmes de santé qui ont provoqué mon invalidité. Aujourd'hui, j'occupe le poste de conseiller technique de véhicules légers à FATEC après une formation que j'ai suivie dans l'automobile. J'ai obtenu dans un premier temps un contrat en CDD de 3 mois, qui a ensuite évolué au vu des objectifs que j'ai atteints, en CDI. Je me sens vraiment utile depuis maintenant 1 an et demi grâce au poste que j'ai trouvé avec Eureka Handicap.

Philippe CANTIE,
salarié accompagné par Eureka Handicap





ZOOM SUR

EN ROUTE VERS L'EMPLOI

Pour lutter contre le 3ème frein à l'emploi le plus représenté en France, les agences se mobilisent. Des solutions innovantes de mobilité ont vu le jour sur différentes parties du territoire français dont "Eurecar" en Bourgogne-Franche-Comté.

Les agences de Clamecy, Avallon et Le Creusot se sont équipées d'une flotte de véhicules propres : vélos, scooters et voitures électriques et hybrides, fournis gratuitement aux salariés dans le cadre de leur contrat. Un pari gagnant dans des zones moins urbanisées où les enjeux de mobilités sont accentués. Un(e) référent(e) mobilité appuie l'accompagnement par un financement du code de la route et du permis. Sur nos agences bretonnes, une approche différente d'accompagnateur est proposée permettant de conduire directement les salariés sur leur lieu de travail.



6

territoires concernés par les expérimentations

354

personnes et entreprises ont profité des solutions mobilité

267.000KM

vers l'emploi parcourus



Grâce au dispositif Atout'Alter, j'ai pu trouver un poste qui me correspond dans une entreprise située à 30 km de chez moi. Sans ce dispositif je serai encore certainement à la recherche d'un emploi.



Guillaume, salarié en parcours chez Alter Guingamp

GRANDIR, OU LES NOUVEAUX MODES DE RECRUTEMENT DE DEMAIN

Depuis 2 ans, le projet d'innovation sociale Grandir continue d'aller vers les personnes les plus exclues au sein même des territoires. En 2022, Grandir s'exporte à Mayotte avec l'ouverture du territoire de Doujani notamment par l'organisation d'un concert avec une célébrité locale, l'artiste Youbee. À travers ces projets, La Varappe repense le sourcing et l'accompagnement en mettant au cœur de sa démarche la "rencontre déterminante". Au programme de cette année, les talents ont pu bénéficier du soutien des entraîneur.es de talents tout au long de leur parcours et participer à des expériences uniques lors des projets extraordinaires, révéler et évaluer leur progression avec le révélateur de compétences et échanger avec les employeurs lors de l'Université Grandir pour embarquer les entreprises à "recruter autrement".



EN SAVOIR +



Entraîneur de talents, est un métier de terrain qui permet de faire le lien entre des personnes qui ont besoin d'être accompagnées dans leur recherche d'emploi et les entreprises du territoire qui peinent à recruter. C'est avant tout une relation de confiance qui se construit au fil du temps, qui permet de se rapprocher au maximum de l'autonomie et d'aboutir à des réussites. Ce métier me permet de voir évoluer mes talents en leur apportant ce qui leur manque pour atteindre leur objectif professionnel. Depuis mon arrivée au sein du projet il y a 1 an, j'ai eu l'occasion de rencontrer de belles personnes avec qui on compte déjà de nombreuses réussites.



Alexandra PAJOT, Entraîneuse de talents Grandir

305

personnes accompagnées en 2022

57

talents ont participé à 6 projets extraordinaires

83

révélateurs de compétences organisés avec un feedback positif restitué

EXPÉRIMENTATION & INNOVATION

EVOLIO PAE

L' ASSOCIATION EVOLIO PAE

EVOLIO, est un incubateur d'innovation sociale et environnementale. Association à but non lucratif, la structure porte des projets innovants à fort impact social par le biais de chantiers et ateliers d'insertion. Sa mission, accompagner les publics vers plus de transition sociale et environnementale.



154
personnes en parcours

62%
de sorties dynamiques

25.841
personnes sensibilisées au réemploi

COMPOSITION DU BUREAU ET DU CONSEIL D'ADMINISTRATION



MARC LOW
PRÉSIDENT



PIERRE-HENRI
ALAGUILLAUME
TRÉSORIER



GÉRARD CHABERT
SECRÉTAIRE



NADÈGE WARTELLE
ADMINISTRATEUR



FRANÇOISE GARZUEL
ADMINISTRATEUR

ILS SOUTIENNENT EVOLIO :



Direction régionale
de l'économie, de l'emploi,
du travail et des solidarités (DREETS)



Le projet est cofinancé par le
Fonds social européen dans le
cadre du programme
opérationnel national « Emploi
et Inclusion » 2014-2020





INSTANT TALENTS



Mon parcours avant d'intégrer Evolio a été très varié : des études à l'université, beaucoup de jobs alimentaires, quelques emplois en association, une réorientation vers les métiers de l'environnement etc. J'ai testé plusieurs domaines mais je reviens fréquemment aux emplois à forte connotation sociale ou

environnementale. J'ai trouvé la ressourcerie par des recherches sur internet. J'ai débuté en tant que salarié polyvalent dans l'arrière-boutique. Ensuite, j'ai évolué vers un poste d'agent de sensibilisation. J'organise des visites de la ressourcerie notamment auprès des scolaires. Ponctuellement j'interviens aussi dans les écoles ou dans des événements publics (forums, salons etc.). J'essaie également de développer des solutions de sensibilisation auprès des entreprises. Cet emploi m'a donné l'occasion de travailler pour l'environnement. J'avais besoin de concret et voir ces flux ininterrompus d'objets qu'on détourne de l'incinération donne du sens. Entre raréfaction des ressources, crise écologique, changements climatiques, inégalités grandissantes... il est très difficile aujourd'hui de se projeter sur un avenir serein. Pourtant, s'investir dans des structures comme Le Dirigeable redonne un peu de sens. Par la suite, je cherche, ici ou ailleurs, l'emploi, le projet qui me rendra utile à la société.



Geoffrey
salarié en insertion, Ressourcerie le Dirigeable

SES MISSIONS



NOUVELLES MANIÈRES
D'APPROCHER LES ESPACES
ET LES TERRITOIRES



NOUVELLES MANIÈRES
D'ACCOMPAGNER, DE FORMER



DÉVELOPPER DE NOUVEAUX
MODÈLES ÉCONOMIQUES



ENJEUX 2023



POURSUIVRE

la démarche d'aller vers les publics avec le lancement des projets "Les Bons Bails" & "Bidonvilles".



INTÉGRER

de nouveaux sujets essentiels tels que l'alimentation, la culture, le sport.



PORTER

des projets innovants sur le plan européen.



ÉTENDRE

nos modèles de transition sur d'autres territoires.



INITIER

des partenariats pour favoriser la mobilité des plus exclus.



ZOOM SUR



YOU GO GIRLS : COMMENT INCLURE LES FEMMES DURABLEMENT

1 femme sur 2 dans les quartiers prioritaires est éloignée de l'emploi et vit dans la précarité*. Face à ce constat alarmant, Evolio a lancé "You Go Girls" : un projet d'inclusion sociale all-inclusive destiné aux jeunes femmes entre 18 et 30 ans en situation de forte précarité et d'isolement sur les quartiers prioritaires de Marseille et ses alentours. Nos entraîneuses de talents proposent un "aller vers" en investissant les rues et lieux de vie de ces quartiers afin de repérer ces jeunes femmes.

Avec le soutien des partenaires du projet, des parcours sur-mesure sont mis en place pour proposer des activités liées à la culture, l'art, le sport, l'environnement. Depuis son lancement, You Go Girls a démontré son efficacité. La relation de confiance et les liens tissés grâce à un petit groupe composé exclusivement de femmes, portent ses fruits.

*Selon l'Agence Nationale de la Cohésion des Territoires



2
sessions d'accompagnement en 2022

20
femmes accompagnées

85%
de sorties positives

« Les équipes de You Go Girls ont su gagner ma confiance avec de la patience et de la persévérance, au travers d'entretiens, d'activités, et de beaucoup d'écoute.

EN SAVOIR +



Maelys T, participante du projet You Go Girls



LES BONS BAILS : LE PROJET INCLUSIF POUR REDONNER LE POUVOIR D'AGIR AUX JEUNES

"Les Bons Bails est un projet d'innovation sociale lancé fin 2022 par Evolio.

Il propose un accompagnement personnalisé et rémunéré de 6 à 18 mois au travers d'activités de remobilisation liées à l'hébergement, la santé, la mobilité, l'insertion professionnelle, la culture, le sport et les loisirs. Les Bons Bails a vocation à soutenir les jeunes de 16 à 25 ans (29 ans si reconnaissance de la qualité de travailleur handicapé) en situation de décrochage, et qui sont dit "invisibles" des services publics de l'État.

Grâce à "l'aller vers", nos entraîneur.es de talents

repèrent ces jeunes au sein de lieux de vie ou dans les structures sociales partenaires. Les entraîneur.es de talents redonnent confiance aux personnes qui ne croient plus en notre système, en leur permettant de découvrir leurs talents et en les accompagnant vers une solution adaptée à leurs envies.

Avec l'aide des membres du consortium, le projet des Bons Bails vise à accompagner sur 2 ans, 400 jeunes sur les territoires de Marseille, Aubagne et Aix-en-Provence.

*les bons plans



EN SAVOIR +





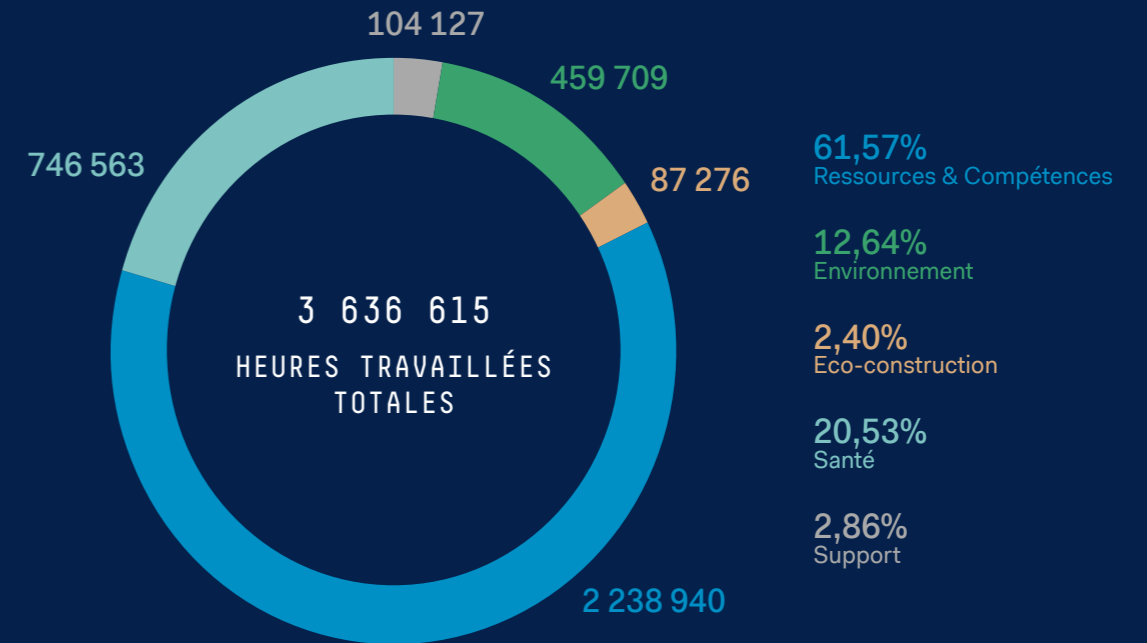
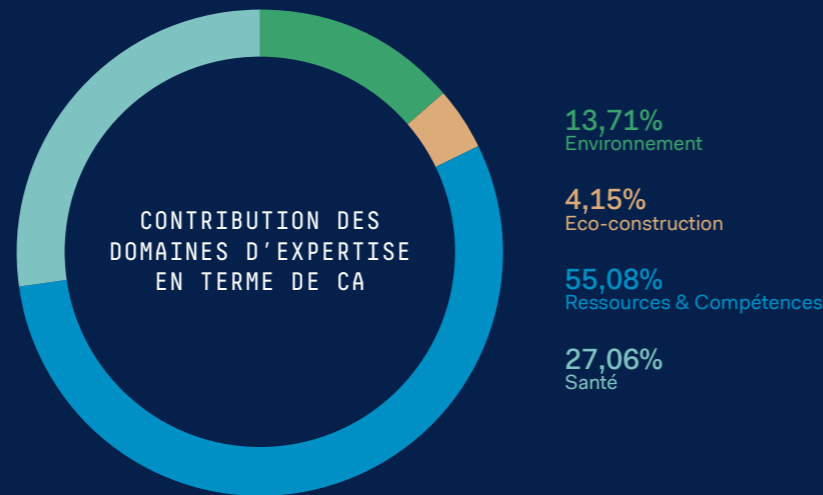
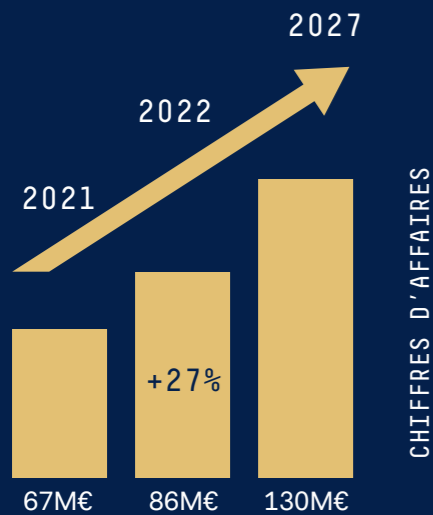
IMPACT GLOBAL

- 1 - AMPLIFIER NOTRE IMPACT
- 2 - DÉVELOPPER LE POUVOIR D'AGIR
- 3 - ACCOMPAGNER LA TRANSITION ÉCOLOGIQUE



UNE CROISSANCE DE L'ACTIVITÉ AU SERVICE DE LA CROISSANCE DE L'IMPACT

La croissance de l'activité doit permettre d'accompagner plus de personnes en parcours mais aussi contribuer au financement de l'innovation sociale. Le défi des années à venir est de repenser les modalités d'accompagnement des personnes les plus précaires et d'inscrire l'entreprise dans les métiers de demain.

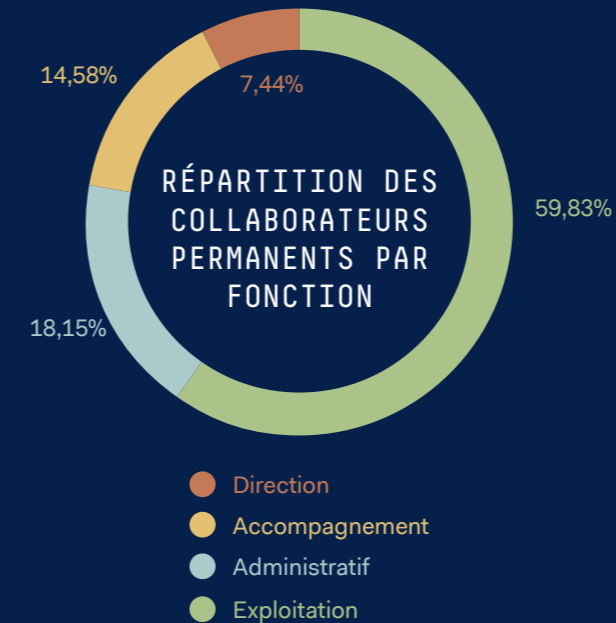
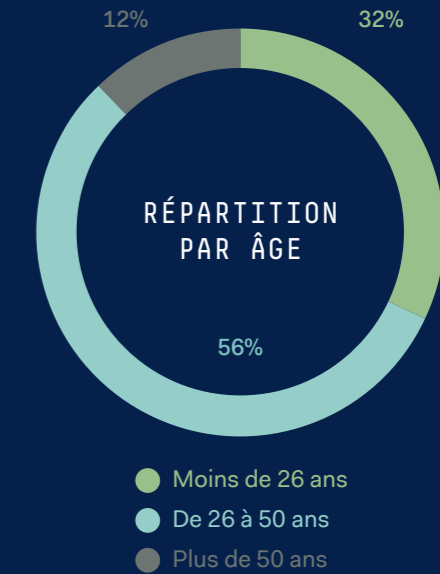
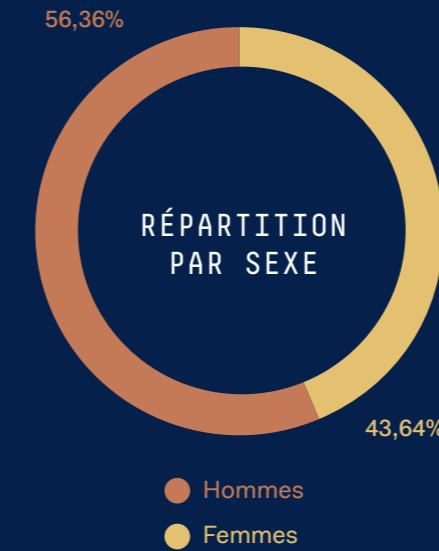


	La Varappe	Ressources et Compétences	Environnement	Éco-construction	Santé
• Dont heures dans l'environnement	1 218 667	671 682	459 709	87 276	
• Dont heures dans le soin	793 767	47 204			746 563

DÉVELOPPER LE POUVOIR D'AGIR

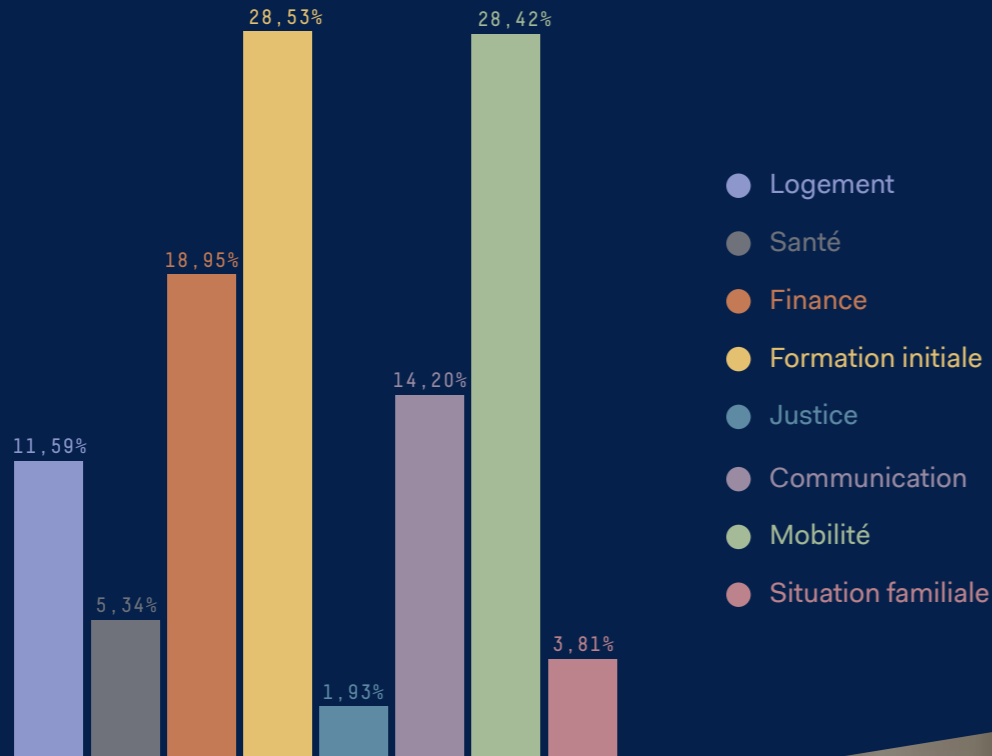
QUI SONT NOS SALARIÉS ?

	SALARIÉS PERMANENTS		SALARIÉS EN PARCOURS		EFFECTIF TOTAL	
	Effectifs	ETP	Effectifs	ETP	Effectifs	ETP
SUPPORTS	69	57			69	36,44
EVOLIO (ACI)	22	14	154	55	176	69
ENVIRONNEMENT						
LVD Environnement (EI)	70	59	163	91	233	150
INVA (EI)	32	38	57	20	89	58
TOTAL	102	96	220	111	322	207
ÉCO-CONSTRUCTION						
LVD Energie (EI) - Homeblok	24	21	47	34	71	55
RESSOURCES & COMPÉTENCES						
Insertion	94	93	4 128	843	4 222	936
Progression	26	26	3 174	373	3 200	399
Handicap	17	21	96	25	113	46
TOTAL	137	140	7 398	1 241	7 535	1 382
SANTÉ						
Intérim'r Santé (labellisée RSEI)	29	27	2 176	397	2 205	424
Adequat Santé	4	4	76	19	80	23
VVI (EI) - La belle vie	20	14	3	2	23	16
TOTAL	53	44	2 255	418	2 308	462
TOTAL	407	373	10 074	1 859	10 481	2 233



DES FREINS À L'EMPLOI TOUJOURS PRÉSENTS

Pour les publics en parcours au-delà des difficultés d'accès à l'emploi, nous constatons la multiplicité des freins périphériques qui viennent caractériser nos publics.



FREINS PÉRIPHÉRIQUES À L'EMPLOI IDENTIFIÉS À L'EMBAUCHE SUR LES PUBLICS EN PARCOURS

	La Varappe
Nombre de personnes en parcours	10 074
• Dont % DELD - RSA - Invisibles	24%
• Dont nombre de personnes en insertion	4 648
• Dont % cumulant 4 freins majeurs ou plus	16%

	Ressources et Compétences	Environnement	Éco-construction	Santé
	7 398	374	47	2 255
	28%	87%	72%	0%
	4 224	374	47	3
	15%	26%	2%	0%

261

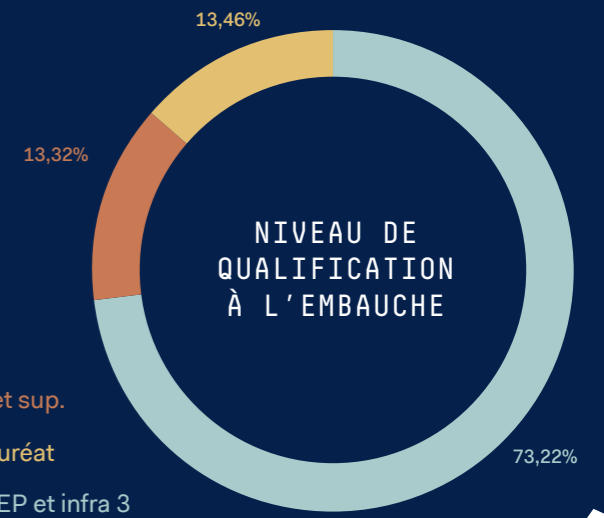
personnes en situation de handicap

24%

de personnes au RSA / DELD / Invisibles

8,36%

des personnes habitant en zone QPV



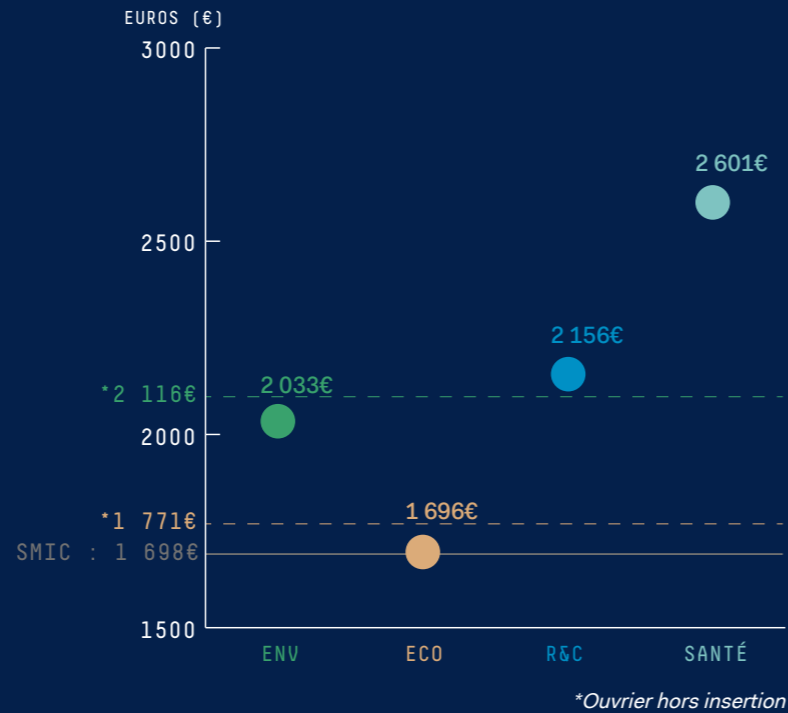
NIVEAU DE QUALIFICATION À L'EMBAUCHE

- Bac +2 et sup.
- Baccalauréat
- CAP - BEP et infra 3

COMMENT LES ACCOMPAGNENT-ON ?

1 - EN LEUR DONNANT DU TRAVAIL ET UNE RÉMUNÉRATION POUR FAVORISER LEUR AUTONOMIE

RÉMUNÉRATION MOYENNE BRUTE DES PERSONNES EN PARCOURS



	La Varappe
ETP EN PARCOURS	1 859
• dont ETP en insertion	1 070
• "Intensité emploi" (Nb pers / ETP hors pers. ayant fait < 150 hrs)*	5,06
• dont intensité emploi en insertion	2,53

	Ressources et Compétences	Environnement	Éco-construction	Santé
	1 241	166	34	418
	868	166	34	2
	5,13	1,99	1,38	5,41
	2,59	1,99	1,38	



Lorsque « SOS Femmes » m'orienté vers « You Go Girls », je n'allais pas bien. Je n'avais pas de travail déclaré, pas de maison, j'étais hébergée dans une chambre faite dans une cave, au fond d'un snack où je travaillais au « black ». J'étais dans cette situation car mon mari m'avait enlevé ma fille en Algérie et l'avait emmené en France. Je suis venue en France seule, sans contact pour retrouver ma fille. Il était difficile pour moi de « rentrer » dans le dispositif. Malgré ma situation, cela me rassurait d'être dans ce snack car c'était

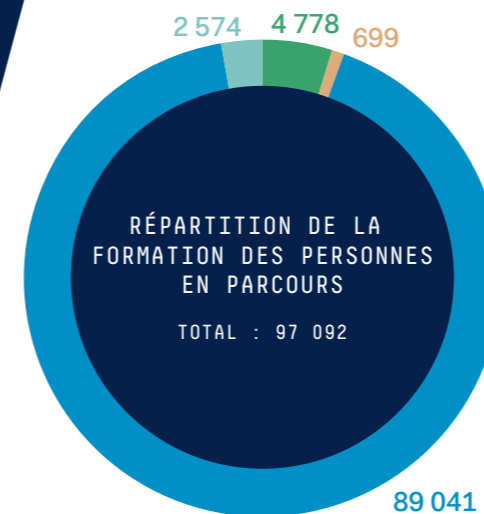
un moyen de me poser, de ne pas rester à la rue. J'avais peur de tout perdre... L'entrée dans le dispositif a profondément changé ma vie. J'ai rencontré d'autres femmes repris confiance en moi. J'avais peur d'aller chercher un « vrai » travail... L'accompagnement professionnel que j'ai eu m'a donné confiance. J'ai d'abord retrouvé un CDD au bout d'un mois, puis un CDI qui me permet aujourd'hui d'être indépendante, d'avoir un vrai salaire et d'être autonome pour obtenir un logement. Concernant ma fille, l'accompagnement

juridique et au Tribunal m'a permis de ne pas me sentir seule et de ne pas avoir peur devant le Juge. J'ai obtenu la garde de ma fille et l'ai retrouvée, elle vit aujourd'hui avec moi. Aujourd'hui, je me sens très forte, je suis une nouvelle personne, je suis autonome et je peux faire tout ce que je veux. J'attends la confirmation d'une location d'un appartement T3, je me sens en pleine forme pour poursuivre mon chemin...

Chayma, participante du projet You Go Girls



2 - EN LES FORMANT POUR ACCROÎTRE LEURS COMPÉTENCES



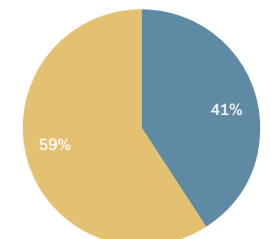
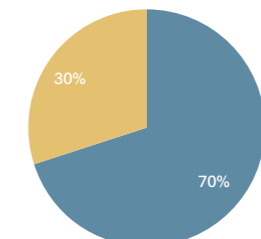
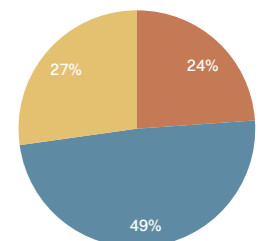
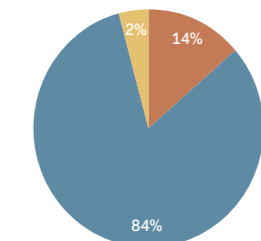
91,71% Ressources & Compétences

4,92% Environnement

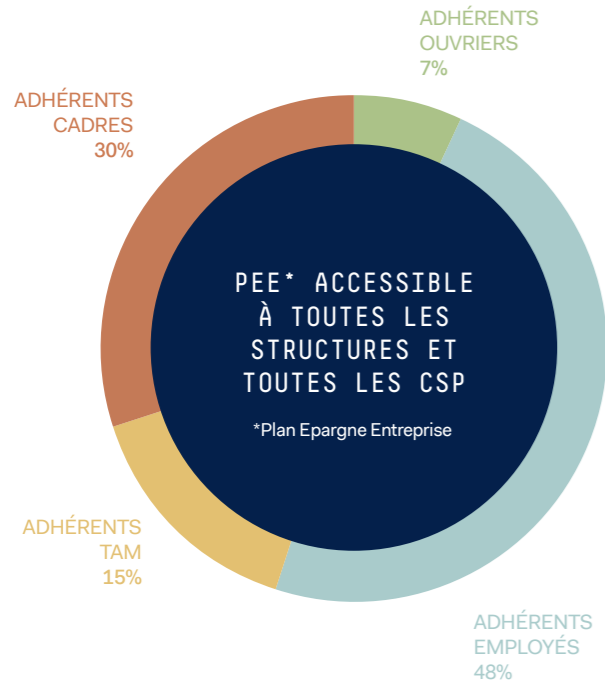
0,72% Éco-construction

2,65% Santé

- Formation sécurité
- Savoirs de base
- Formation métier



3 - EN OUVRANT
LE CHAMPS DES
PERSPECTIVES ET EN
DONNANT UN CADRE DE
TRAVAIL ÉPANOUISSANT



NOS SALARIÉS PERMANENTS

98,80%

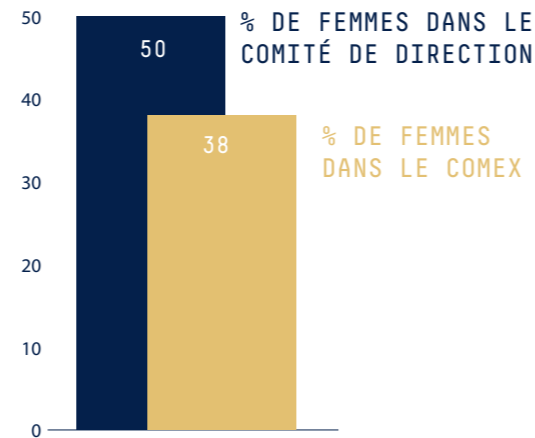
considèrent que leur entreprise est un acteur engagé

95,90%

considèrent avoir de l'autonomie pour organiser leur travail

79,20%

reçoivent des marques de reconnaissance de l'entreprise



INTÉGRITÉ DES FEMMES
DANS LA DIRECTION



ZOOM SUR

LES SESSIONS
D'INTÉGRATION :
CRÉER AUJOURD'HUI
DU LIEN AVEC LES
SALARIÉS DE DEMAIN

La Varappe a lancé les premiers "Welcome Days" en novembre dernier : des sessions d'intégration pour valoriser ses forces vitales.

Ces temps d'échange ont pour objectifs de :

- s'informer sur le groupe et ses filiales
- échanger avec les autres participants issus d'entreprises et métiers différents
- bénéficier d'un temps privilégié avec la direction générale pour comprendre le groupe, sa vision et sa stratégie



J'ai adoré le fait d'avoir pu échanger autant avec des personnes fraîchement arrivées à La Varappe qu'avec des personnes y travaillant depuis des années.

J'ai apprécié l'accueil de chaque service et entités de La Varappe qui nous ont décrit leurs activités.

Cela a été un réel plaisir de pouvoir échanger avec la direction et les collaborateurs des différentes filiales du groupe.





QUE DEVIENNENT-ILS ?

	La Varappe	Ressources et Compétences	Environnement	Éco-construction	Santé
TOTAL DES SORTIES	1 132	968	138	25	1
CDI + CDD > 6 mois	406	345	46	14	1
CDD < 6 mois	228	200	28	0	0
Formations et autres sorties	196	172	22	2	0
Placement entreprise direct	143	128	15		0
Total (placement direct inclus)	973	845	111	16	1
Poids du domaine	100%	86,84%	11,41%	1,64%	0,10%



De l'insertion à l'encadrement

J'ai commencé en insertion en 2018. J'ai directement été formé et encadré par les responsables. Avec mon binôme, nous dépassons les objectifs fixés. Après 3 ans en tant qu'ouvrier polyvalent (en insertion puis en CDI) j'ai été promu chef

d'équipe assembleur, en apprenant la gestion d'une équipe et la formation. En septembre 2022, pour les 30 ans de La Varappe, je suis récompensé en gagnant le Varappe d'Or pour Homeblok. En décembre, on me propose le poste de responsable de l'unité de transformation, que j'accepte. J'encadre aujourd'hui 2 chefs d'équipe, je dois respecter des délais de livraison, et continuer à former les salariés en insertion et à les soutenir dans leur parcours.

Je suis fier du chemin parcouru et je remercie Homeblok et La Varappe pour leur confiance depuis le début.

Accédez à l'intégralité du témoignage



Salim BERRADA, salarié Homeblok



J'ai quitté le lycée après le Bac et j'ai été suivie par la Mission Locale. Après mes 25 ans, et la naissance de mon fils, j'ai été accompagnée par le Pôle Emploi. Je cherchais un emploi où je pouvais concilier vie professionnelle et personnelle mais c'était très compliqué. J'ai découvert Grandir via les entraîneurs de

talents qui faisaient du porte à porte dans mon quartier. J'ai ensuite intégré le projet pendant un an. Cela m'a permis de reprendre confiance en moi. J'ai fait de merveilleuses rencontres, et élargi mon réseau. J'ai participé à des projets extraordinaires, comme la co-organisation du concert de Soso Maness et Christophe Maé en décembre dernier. C'était un travail intense pendant 10 jours. Avec les autres jeunes nous étions tous dans le même bateau. Grâce à l'événement et aux partenaires, j'ai été contactée par une chaîne de boulangerie qui cherchait à recruter. Aujourd'hui je suis en CDI, j'accueille, je conseille et m'occupe des ventes. Je travaille avec une responsable très compréhensive, qui me propose des horaires adaptées avec ma vie de maman. Nous parlons même d'évolution de carrière ! Je suis comblée et fière de mon parcours.

Revivre le projet



Gwendolyn K, talent du projet Grandir



ACCOMPAGNER LA TRANSITION ÉCOLOGIQUE DE NOS MÉTIERS, DE NOS CLIENTS ET DE NOS TERRITOIRES



Si notre objectif est construit sur le thème « le meilleur déchet est celui qu'on ne produit pas », nous réaffirmons constamment notre volonté d'améliorer le service rendu en déchèterie. Aux côtés de notre partenaire LVD environnement, exploitant de nos déchèteries et chargé de l'animation du réseau réemploi, nous travaillons sur l'importance de la filière réemploi. Aujourd'hui, sur nos deux déchèteries nouvelle génération, nous avons de bons résultats sur le recyclage des déchets apportés par les usagers. Une réussite que nous voulons confirmer dans les années à venir et qui consolide notre démarche d'inscrire Nîmes Métropole comme une Eco-métropole.

Bernard ANGELRAS,
Vice-président de Nîmes Métropole,
Délégué à l'environnement, à la
collecte et au traitement des déchets.



📣 LA SENSIBILISATION COMME OUTIL DE PRÉVENTION	
Nombre de personnes sensibilisées aux écocgestes	40 552
• Dont HAPI	3 000
• Dont ressourcerie	25 841
• Dont opération pédagogique ou événement	11 711

♻️ PRÉSERVER NOS RESSOURCES NATURELLES	
Tonnage de déchets réceptionnés ou collectés	331 228
Tonnage de déchets réemployés ou recyclés	155 665
% réemploi et recyclage	47%
Tonnage des déchets valorisés en énergie	150 000
Tonnes de déchets non produits*	33
Quantité d'eau économisée**	405 m ³
M ² d'emprise au sol préservé	1 812

🌱 DÉCARBONER ET ACCÉLÉRER NOTRE TRANSITION ÉCOLOGIQUE ET CELLE DE NOS CLIENTS	
Empreinte carbone salarié (en T)	4 T
En % de l'empreinte moyenne d'un habitant français	40%
CO ₂ évités pour nos clients éco-construction	4,71 T

*15T / 1000 m²

**140L / m³ de béton 1m² bâtiment = 1,3m² de béton



ASSOCIATION LA VARAPPE
DÉVELOPPEMENT



JEAN-PIERRE DEVARIEUX
PRÉSIDENT

Pense le futur de l'inclusion

CONSEIL DE SURVEILLANCE



OLIVIER DUPUIS
PRÉSIDENT

ASSOCIATION LVD INVESTISSEURS
SALARIÉ PERSONNES EXTERNES

Émet des avis
Vision - Stratégie - Impact - Gestion

FONDS
D'INVESTISSEMENTS
SOLIDAIRES


ASSOCIATION
EVOLIO PAE



MARC LOW
PRÉSIDENT

Expérimente et incube
les nouveaux projets

OPTIMA



LAURENT LAÏK
PRÉSIDENT

COMEX

Développe
les domaines d'expertises

ASSEMBLÉE
GÉNÉRALE

Vote la majorité
aux 2/3



William DECEMBRY,
Directeur Opérationnel Eureka BFC
et IDF

L'atout principal du COMEX est d'abord d'élaborer une vision partagée et d'adopter des décisions stratégiques de manière collégiale, à la fois en prise avec la réalité de terrain et dans la lignée des ambitions actuelles et futures de La Varappe. L'autre intérêt est de booster les initiatives innovantes grâce à l'intelligence collective et la connaissance partagée entre les domaines d'expertise du groupe.



Michaël BRUEL,
Directeur Opérationnel Homeblok

C'est une instance nécessaire pour accompagner l'évolution d'un groupe en pleine croissance, mu par une capacité d'innovation qu'il se doit d'entretenir. Elle l'est d'autant pour que chaque domaine d'expertise partage ses enjeux aux autres et se donne l'ambition d'initiatives communes tout en préservant un ADN inclusif en avant garde d'une écologie humaine et environnementale.



Margot GIRARD,
Responsable de l'innovation sociale

Incarner la capacité de chacun à jouer son rôle est essentiel dans nos activités et filiales. Pour cela, nous devons constamment innover socialement afin d'accomplir notre mission d'accompagner les personnes les plus exclues. Les projets doivent être pensés en collaboration avec toutes les filiales et collaborateurs, pour créer des projets significatifs enracinés dans nos réalités opérationnelles. Cet organe de décision facilitera la mise en œuvre de ces projets à grande échelle.



Lucie GABRIELLI,
Directrice Opérationnelle Intérim'r Santé

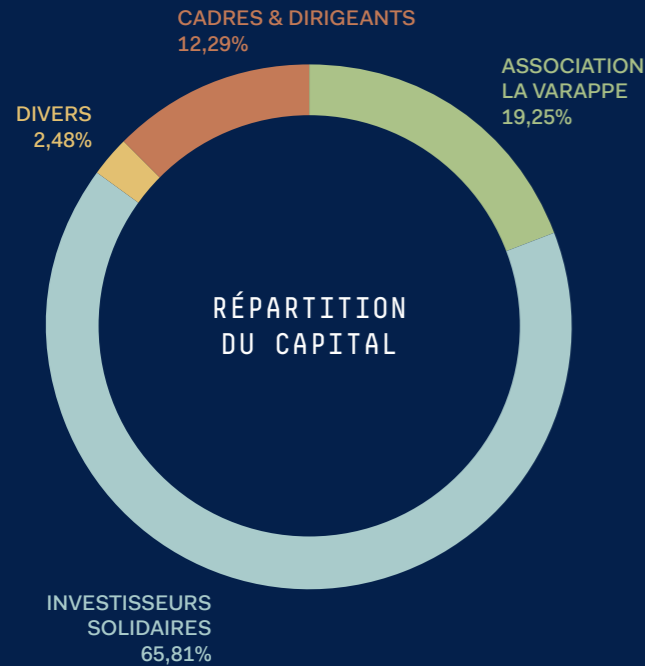
La Varappe c'est avant tout des personnes d'horizons différents et de territoires variés répartis sur l'ensemble de la France. Il était nécessaire de mettre en place un organe de décision réunissant l'ensemble de ces parties prenantes. Des expertises de chacun naissent des projets communs, pertinents, et à la hauteur des ambitions du groupe La Varappe.



Benjamin VIVES,
Directeur Opérationnel LVD Environnement

La forte croissance de La Varappe ces dernières années est due au développement interne et des acquisitions. C'est donc un défi de rassembler des cultures d'entreprises différentes autour de projets communs, de trouver un équilibre entre ce qui peut être mutualisé et ce qui contribue à l'agilité des filiales. C'est tout le sens du COMEX. Être membre du Comité Exécutif est tout simplement un rôle de coordination et de responsabilités pour préparer l'avenir du groupe, au service de nos équipes et de notre vision commune d'entreprises qui luttent contre toutes formes d'exclusion.





Dans une entreprise inclusive comme La Varappe, l'actionariat salarial par définition revêt une importance particulière. Au-delà du sentiment d'appartenance, cette opportunité entrepreneuriale a aussi le pouvoir de transformer un spectateur en acteur et ainsi lui permettre de jouer son rôle dans la société et dans sa société.

En résumé, pour moi être actionnaire ce n'est pas seulement détenir une partie du capital de l'entreprise, c'est avoir le pouvoir d'agir ensemble et permettre ainsi à celle-ci de grandir et de nous grandir et nous élever.

Fabrice GREFFET
Directeur des Relations Publiques, La Varappe



Notre entrée au capital d'Homeblok traduit notre confiance dans cette activité à fort impact environnemental, social et territorial. Avec Homeblok, des salariés en parcours d'insertion transforment dans l'usine de Marseille des containers maritimes usagés en module de construction, en partenariat avec Schneider. Cette société développe ce faisant un modèle vertueux de module d'hébergement d'urgence, avec des modalités de mise en œuvre plus souples pour les acteurs territoriaux. Elle propose de fait une solution locative innovante qui permet de dépasser les éventuelles contraintes de financement.

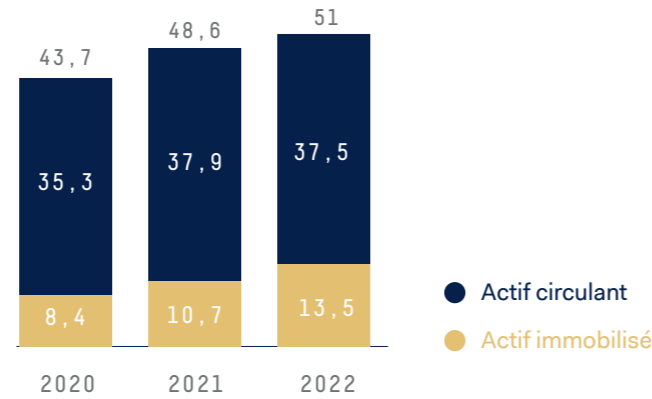
Eric LOMBARD
Directeur Général de la Caisse des Dépôts



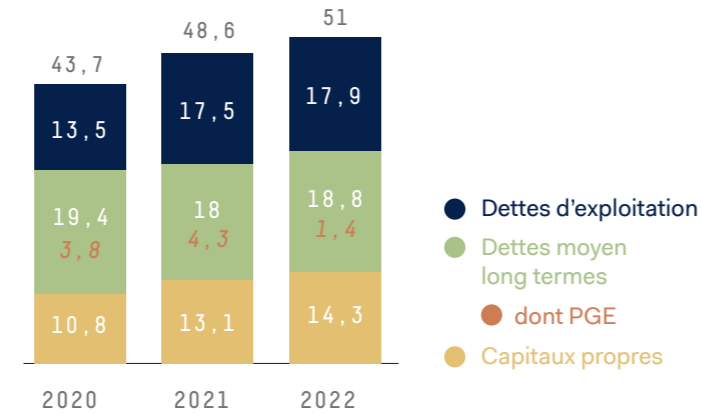
LA VARAPPE

Durée de détention moyenne du capital (invest. solidaires)	10 ans
Nombre de membres du conseil de surveillance	7
<ul style="list-style-type: none"> dont représentant de l'association 	1
<ul style="list-style-type: none"> dont indépendant 	1
<ul style="list-style-type: none"> dont salarié 	1
<ul style="list-style-type: none"> dont actionnaires financiers 	4
Dividendes versés au titre de l'année 2021	0€
Cumul des dividendes historiques	0€

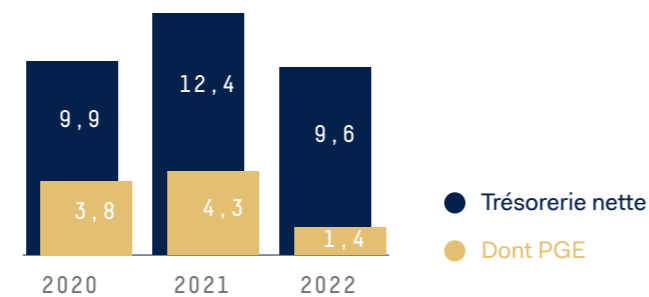
COMPOSITION & ÉVOLUTION DE L'ACTIF EN M€



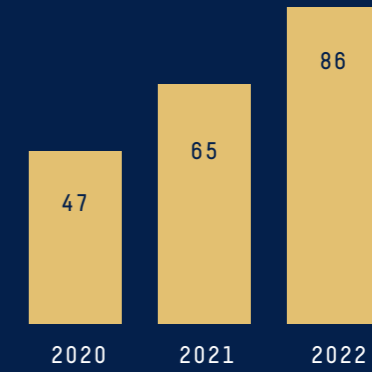
COMPOSITION & ÉVOLUTION DU PASSIF EN M€



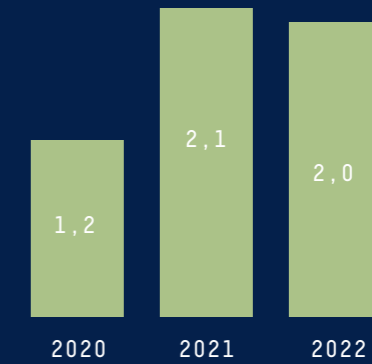
TRÉSORERIE NETTE EN M€



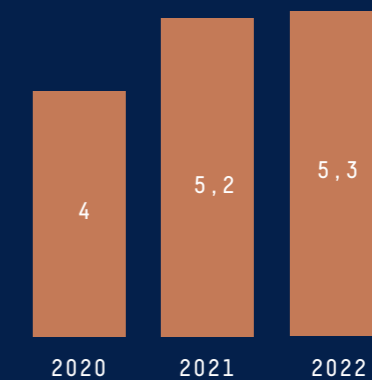
ÉVOLUTION DU CA EN M€



ÉVOLUTION DU RÉSULTAT D'EXPLOITATION EN M€



ÉVOLUTION EBITDA EN M€



« Beaucoup d'entreprises s'engagent et il y a besoin aujourd'hui d'avoir des pionniers comme La Varappe qui montrent la voie. »

LUC DE GARDELLE
Président de la Fédération
des Entreprises d'Insertion

« On va l'année prochaine essayer de conclure 200 contrats d'insertion sur différents métiers, et espérons que La Varappe pourra être un de nos partenaires pour amener ces jeunes vers un nouvel avenir et un métier. »

JEAN-LOUIS MAURIZI
Président du MEDEF Sud

« Je me rappelle qu'en 2010 j'ai eu le bonheur de remettre le prix de l'entrepreneur social à Laurent Laïk, La Varappe réalisait 3M€ de CA avec une centaine de collaborateurs. Aujourd'hui, c'est plus de 80M€ et plus de 9000 salariés, c'est un parcours exceptionnel. »

XAVIER HUILLARDZ
Président Groupe Vinci

« Agir Interim est un interlocuteur majeur de l'emploi en Corse et s'adapte à sa spécificité insulaire pour créer un ancrage territorial, une valeur forte au sein du groupe La Varappe. Les contrats de mission servent de tremplin à des embauches en CDD ou CDI et donne des perspectives réelles de progression aux personnes dans divers secteurs mais aussi la santé depuis 2 ans sur l'île. »

HÉLÈNE FRATICELLI
Directrice Générale Associée
Agir Intérim

« Nous avons voulu nous positionner comme une chambre d'entrepreneurs et d'entreprises, et avons besoin d'entreprises comme La Varappe pour faire avancer les choses parce que notre vocation est de montrer la capacité de l'innovation, de la réalité, de l'économie sociale et solidaire à travers les acteurs qui la composent. »

DENIS PHILIPPE
Président de la Chambre Régionale Des
Entreprises de l'Économie Sociale et
Solidaire Paca

« Je suis dans l'entreprise depuis 11 ans. Après tant d'années dans l'entreprise, j'ai sans cesse de nouveaux objectifs et de nouveaux projets qui font la richesse de mon épanouissement. C'est toujours un plaisir de me lever le matin car j'ai une super équipe et un métier qui me passionne! »

CHARLÈNE PITTE
Responsable Agence Intérim'r
Santé Auxerre

« Tant sur le plan humain que professionnel, cette expérience m'a permis de grandir et d'évoluer dans un environnement où le rôle de chacun est central. Sur le plan social, environnemental et économique, Evolio représente une nouvelle façon de penser les métiers et l'accompagnement de demain dans une perspective d'inclusion et d'équité. »

GIULIA RUBINO
Chef de projet Evolio

« Nous on vient des quartiers, c'est très heureux pour nous que des gens comme ça s'occupent de nous, nous donne l'opportunité de créer notre entreprise ou de trouver un emploi en CDD ou CDI. »

GIMENEZ
Talent accompagné par Grandir

« Rentrée en 2017 en tant que Chargée de Gestion, j'ai eu envie de découvrir d'autres aspects de l'activité. La Varappe m'a fait confiance en me proposant un poste de Chargée de crédit et de Recouvrement. Aujourd'hui, je manage une équipe, et La Varappe m'a renouvelé sa confiance en me permettant de reprendre mes études tout en conservant mon poste. »

MARION LEFÈVRE
Manager Risque Clients

« Les valeurs que nous partageons avec La Varappe sont de pouvoir accompagner les personnes les plus éloignées de l'emploi. C'est un combat que nous menons dans Marseille et encore plus dans les quartiers nord, où on sait combien il est difficile pour nos jeunes de trouver un emploi, et donc c'est important de pouvoir les accompagner, de leur lever des freins et de leur montrer que tout le monde a un talent. »

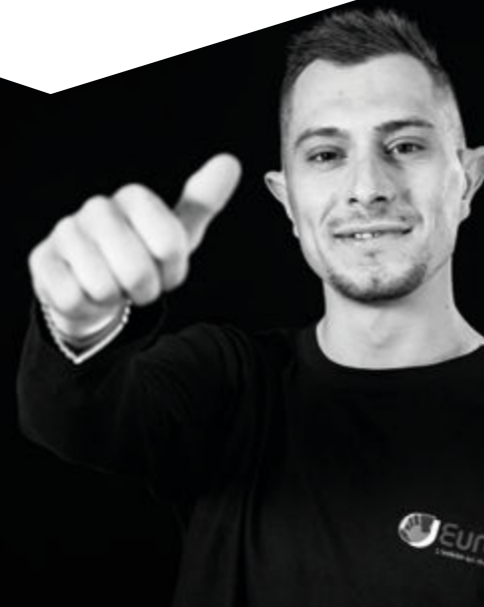
MARION BAREILLE
Maire des 13e et 14e arrondissements
de Marseille



LE POUVOIR
DE JOUER
SON RÔLE

LA VARAPPE

Entreprendre, le sens en plus





LA VARAPPE

CONTACTS

04 42 84 40 10

CONTACT@LAVARAPPE.FR

216, CHEMIN DU CHARREL 13400 AUBAGNE



WWW.LAVARAPPE.FR