

INVENTER ET DÉPLOYER
LOCALEMENT DES SOLUTIONS
POUR QUE CHACUN PUISSE
VIVRE DE SON TRAVAIL



GRUPE
La Varappe
DÉVELOPPEMENT

La Varappe entreprind doublement depuis 25 ans !

Les convictions qui fondent notre engagement	1
Nos valeurs, Notre ADN	2 - 3
Quelques étapes clés depuis 25 ans	4 - 5
Notre offre de services	6
Une gouvernance au service de notre ambition	7
Nos implantations et données sociales par territoire	8-9
Évolution et projection d'activités	10
Rapport ESG	11
Les faits marquants :	
LVD Environnement	12-13
LVD Energie	14-15
Eureka et Groupement Eureka	16-17
Interim'r et Interim'r santé	18-19
Une équipe opérationnelle engagée	20
L'innovation sociale comme moteur de développement	21



Les convictions qui fondent notre engagement

- Nous n'acceptons pas une société qui exclue, divise et attise la peur de l'autre en cultivant l'individualisme
- Nous croyons en la force de démonstration par l'exemple
- Nous entreprenons pour et avec des personnes en prouvant au quotidien qu'il est possible de développer une entreprise performante tout en permettant à des personnes exclues du monde du travail d'accéder à un véritable travail
- Chacun à des talents, des compétences, des qualifications à révéler et à exploiter pour peu qu'il soit accompagné.
- C'est là notre mission, en entreprenant doublement nous créons le ciment de nos actions, l'ADN de nos valeurs.

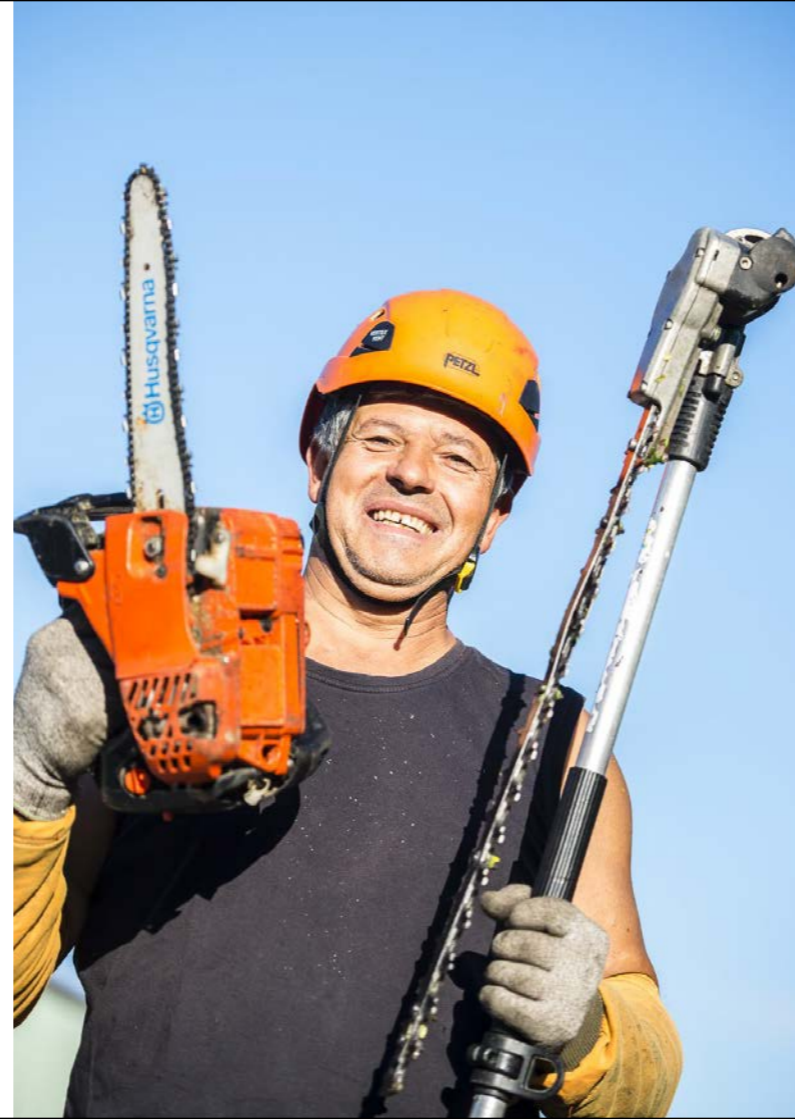
Nos valeurs

L'AUDACE
et L'EXIGENCE
dans la réalisation
de nos prestations
de services

L'ENGAGEMENT,
Le COURAGE et
L'HUMILITE dans
la mise en œuvre
du projet social
de l'entreprise

5 valeurs

que le conseil
d'administration,
les partenaires financiers,
les clients et les partenaires
institutionnels partagent et
déclinent quotidiennement
avec l'ensemble de nos
salariés.

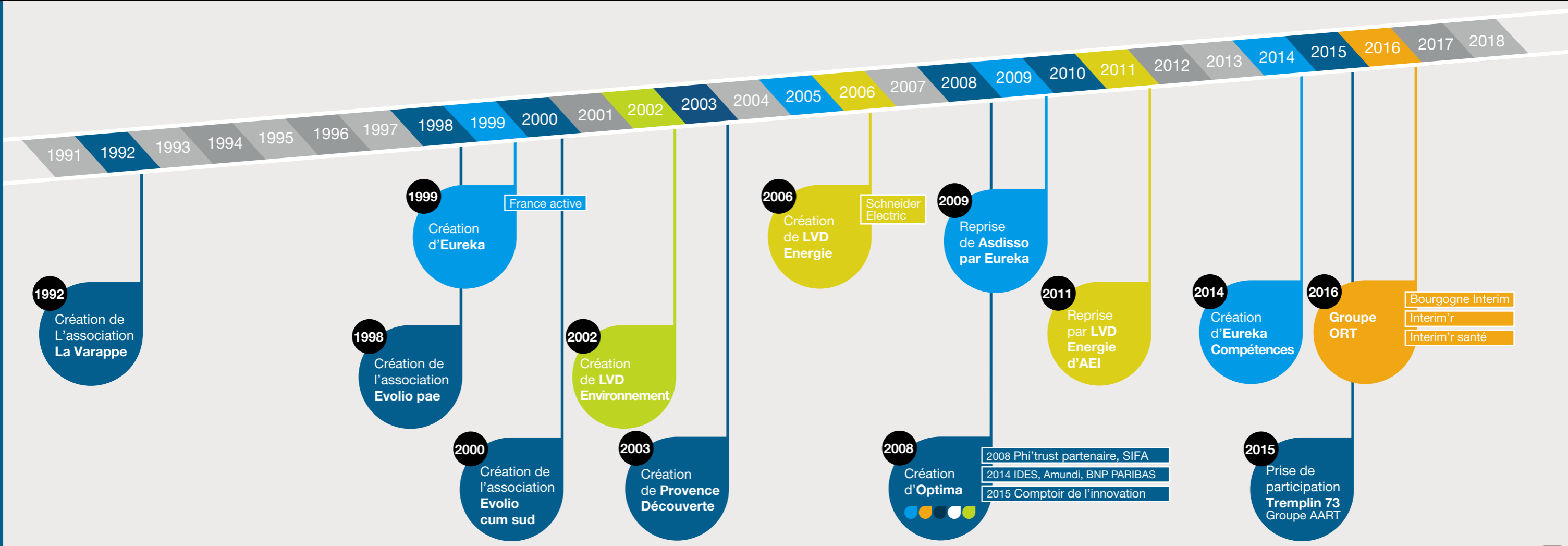


- C'est la conviction que chacun doit pouvoir vivre d'un travail
- C'est entreprendre doublement pour que l'économique soit au service de l'humain
- C'est le courage d'inventer avec audace et humilité des solutions là où il n'y en a pas
- C'est une expertise "métiers" qui vise la satisfaction maximale de nos clients
- C'est une histoire de territoire avec chacun son mode opératoire
- C'est plus qu'un job; c'est un engagement
- C'est là où l'action prime sur la parole
- C'est une combinaison de talents provenant d'horizons différents ayant en commun la foi en l'homme et le respect de l'autre
- C'est être 100% rebelle et 100% constructif
- Cela recommence tous les jours et cela ne s'arrêtera que quand on en aura fini avec l'exclusion

Notre ADN

en
10 points

Quelques étapes clés depuis 25 ans



Notre offre de services aux entreprises et aux collectivités

Nous délivrons des prestations de services au travers :

> d'une offre globale spécialisée et multiservices

Eureka Experte dans la détection et le développement de compétences;
Délégation de personnel de premier niveau de qualification, ENTREPRISE DE TRAVAIL TEMPORAIRE D'INSERTION ETTI

LVD Environnement Experte en prestations de collecte et revalorisation de déchets,
valorisation des espaces naturels et gestion de l'eau, ENTREPRISE D'INSERTION EI

LVD Energie Experte en construction modulaire à partir de containers maritimes recyclés, ENTREPRISE D'INSERTION EI

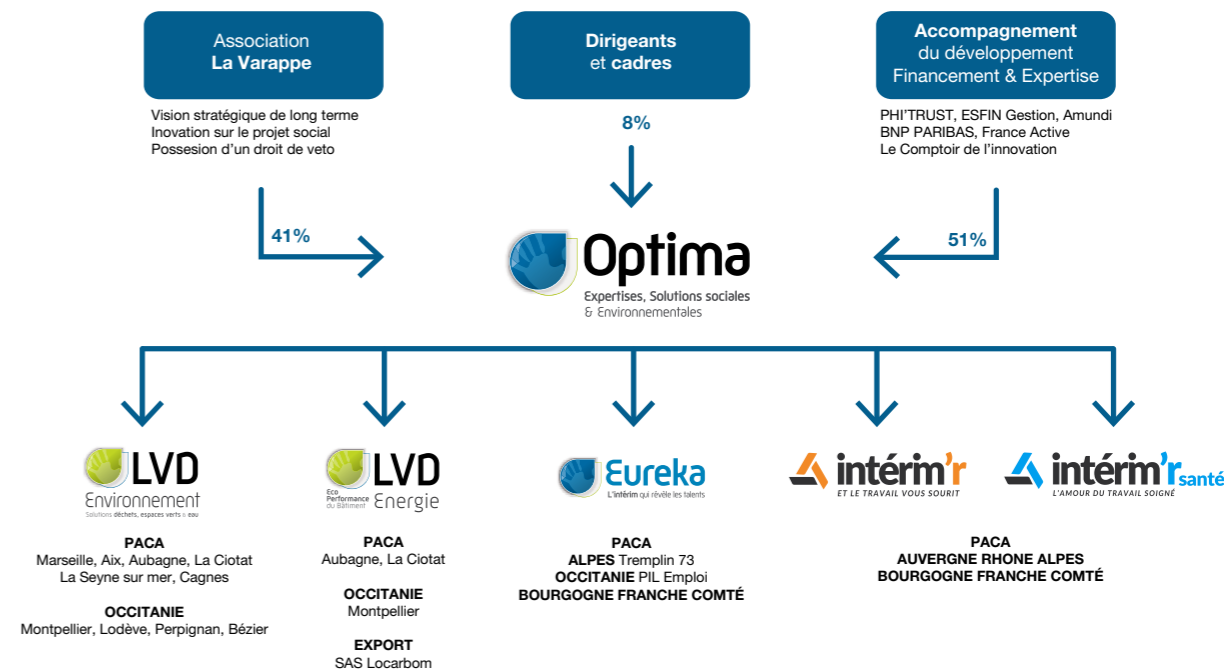
> d'une offre experte de recrutement, formation et placement

intérim'r Experte en délégation de personnel qualifié, ENTREPRISE DE TRAVAIL TEMPORAIRE ETT

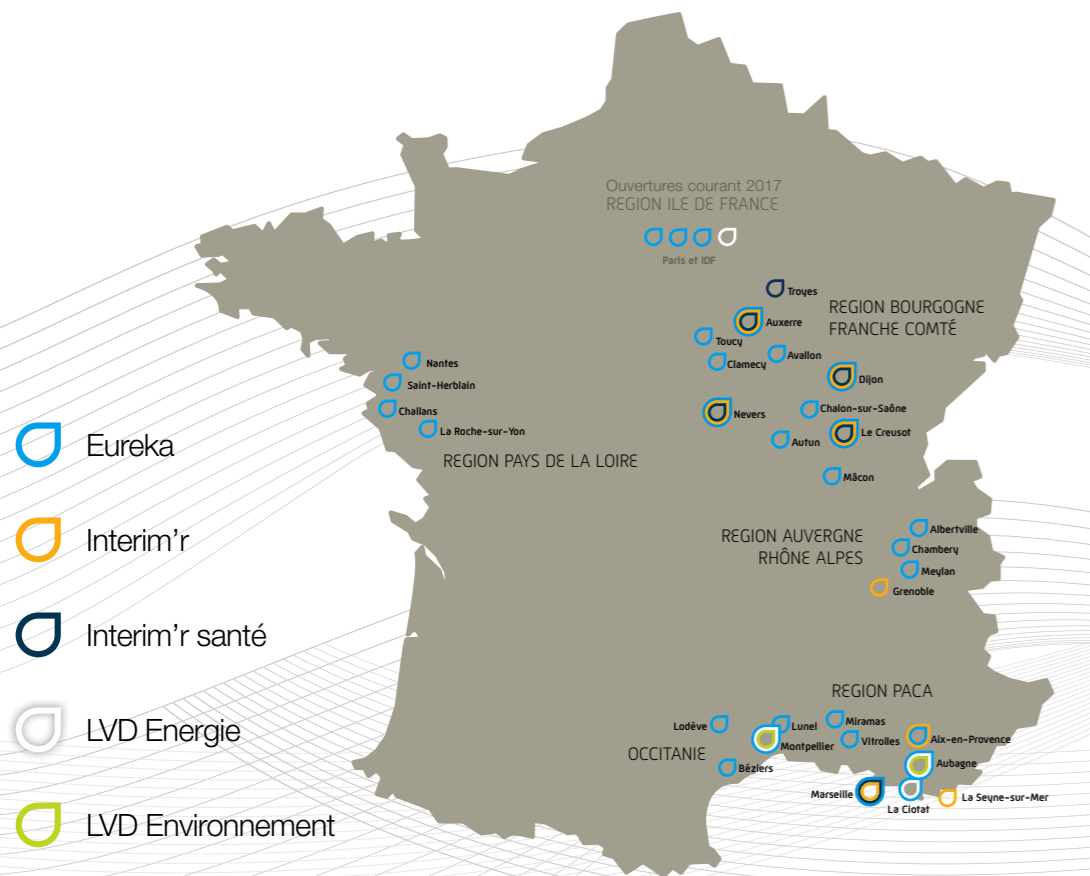
intérim'r santé Experte dans la mise à disposition de personnels spécialisés sur les secteurs médicaux et paramédicaux,
ENTREPRISE DE TRAVAIL TEMPORAIRE D'INSERTION ETTI

Une gouvernance au service de notre ambition

Notre activité s'exerce au travers de sociétés commerciales regroupées en sein d'une Holding, la SAS OPTIMA



Nos implantations



Salariés Permanents	Total	PACA	BFC	OCCITANIE
Effectifs	120	79	38	3
Hommes 39%	47	30	14	3
Femmes 61%	73	49	24	0
Cadres	40	22	17	1
Hommes 43%	17	13	3	1
Femmes 57%	23	9	14	0
Flux	-5	-5	-2	2
Recrutements	27	14	10	3
Départs	32	19	12	1

Salariés Insertion ou TT	Total	PACA	BFC	OCCITANIE
Heures payées	1 397 028	684 587	709 425	3 016
ETP	880	375	443	2
Effectifs	3 857	1 602	2 251	4
Hommes 67%	2 582	1 279	1 299	4
Femmes 33%	1 275	323	952	0
Heures de formation	103 501	23 501	80 000	0
Bénéficiaires RSA 10%	371	255	116	0
Qualification V et INFRA V 50%	1 949	1 051	896	2
Flux	662	321	-101	4
Recrutements	1 102	780	318	4
Départs	805	386	419	0
Sorties Dynamiques	522	192	330	0

Données sociales 2016 par territoire

Salariés Insertion Problématique Sociale	PACA	BFC	OCCITANIE
Formation Initiale	60%	33%	50%
Logement	38%	5%	0%
Santé	15%	9%	0%
Mobilité	35%	6%	50%
Justice	10%	2%	50%

Evolution et projection d'activités

Chiffre d'affaires K€	2015/2016	BP 2017
-----------------------	-----------	---------

LVD Environnement	+23%	2 850
LVD Energie	-27%	1 700
Eureka PACA	+11%	12 000
Interim'r PACA	+76%	2 000
Eureka BFC	-4%	7 500
Interim'r BFC	+13%	8 700
TOTAL	+10%	34 750

2016,
une année de croissance
intrinsèque de nos activités

Un recentrage de l'activité
LVD Energie pour consolider
le modèle économique

Une montée en compétences
de LVD Environnement



Rapport ESG 2016

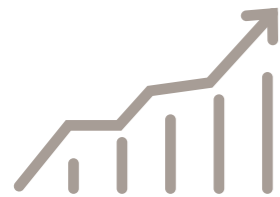
Environnemental
Social et
Gouvernance

Critères économiques	2013	2014	2015	2016	%
Chiffre d'affaires	13,5 M€	11,5 M€	27,8 M€	30,6 M€	+10%
Résultat opérationnel avant amortissement	650 k€	384 k€	1 180 k€	1 200 k€	+1,6%

Critères Sociaux	2015	2106	%
Heures travaillées	1 432 988	1 564 097	+9,5%
dont insertion	908 296	987 603	+8,7%
ETP (Hors permanents)	774	880	+13,6%
ETP Insertion	573	625	+9%
Nombre de personnes pour 1 ETP	4,47	3,32	-
Nombre d'heures de formation	58 117	103 501	+78%
Nombre d'heures d'AT avec arrêt	26 114	10 173	-61%
Nombre de sorties positives	521	522	0%

Critères environnementaux et de Gouvernance	2015	2106
Nombre d'actions réalisées en faveur de l'environnement	4	4
Nombre d'heures réalisées en faveur de l'environnement	354 000	418 814
Nombre de Conseils de surveillance	4	4
Pourcentage de présence	100%	100%

1 transformation de l'entreprise pour apporter plus de valeur ajoutée aux prestations réalisées



1 progression significative du chiffre d'affaires



2015

Lancement du **secteur de l'eau** dont les retombées génèrent des **prestations globales mieux valorisées.**



2016

Lancement du **secteur revalorisation** des déchets grâce à l'outil **Ressourcerie** porté par Evolio pae.

Investissement de nouveaux territoires "hors PACA"

en terme d'insertion à qui l'entreprise propose la mise en place d'une gestion globale des déchets (Occitanie 2016-2017).



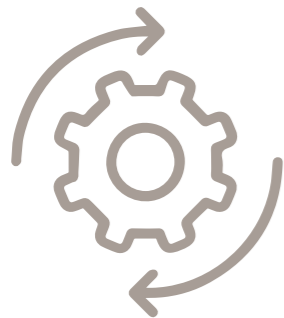
Montée en compétences de l'ensemble

de nos salariés par la mobilisation des fonds de formation.



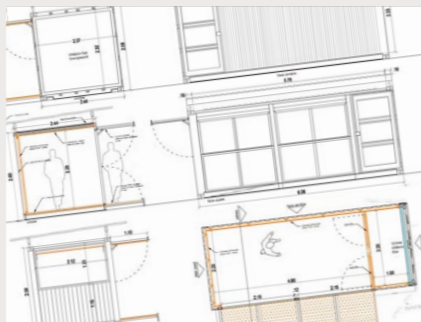
Les enjeux des prochaines années

- **Redressement des marges** de l'entreprise par l'intégration dans les prix de vente de la part "ingénierie" mal valorisée à ce jour.
- **Développement de prestations** globales vendues directement aux clients (moins de sous-traitant).
- **Développement d'une clientèle privée** dans le secteur "collecte et traitement" sur des secteurs émergents (projets : A-box, déconstruction de bateaux, valorisation des encombrants, etc...).



Simplifier et optimiser les procédés de réalisation

Améliorer l'efficacité énergétique des modules de vie



Lancement d'un **catalogue de produits** "sortis d'usine" dont les gammes de production et les **prix de revient** sont bien maîtrisés.



Réalisation d'une **étude** définissant les processus et l'**unité de production idéale** pour la fabrication des produits.

Lancement et structuration d'un département "R&D" par le recrutement d'un ingénieur et la signature d'un partenariat avec le CEA afin de mettre au point des isolants efficaces permettant une mise en œuvre industrielle.



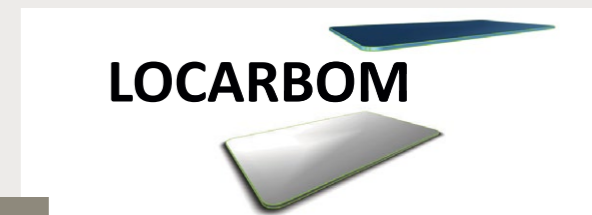
Mise au point d'un équipement de sensibilisation...

...à la précarité énergétique (HAPI) en partenariat avec EDF, Véolia, Schneider Electric, IADEME, la Région PACA et AR Hlm.



Prise de participation

dans une société spécialisée dans l'export LOCARBOM qui valorise des solutions d'éco-habitat et d'accès à l'énergie.



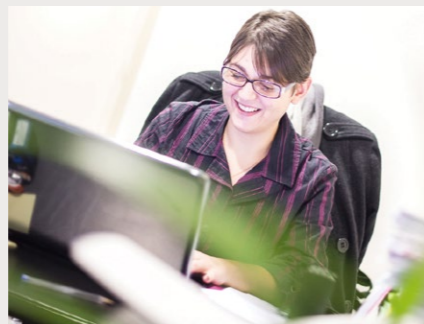
Les enjeux des prochaines années

- **Rendre les investissements réalisés productif** en terme de développement commercial auprès d'entreprises et de collectivités.
- **Développer le secteur tertiaire**, et le secteur du logement d'urgence.



Poursuivre
et consolider la
fusion engagée
avec BFC

En PACA, Eureka
enregistre une progression du CA
grâce à des équipes opérationnelles stables et
pleinement inscrites dans la vie de leur territoire



Développement de la
formation qualifiante
des intérimaires.



Augmentation du
nombre d'heures de
travail par intérimaire.

Dans le cadre de la fusion avec avec ORT en Bourgogne

Obtention d'accords cadre avec des grands groupes.
Mutualisation des équipes entre PACA et BFC concernant :

- La gestion des accords cadre
- La mise en œuvre du projet social au travers de l'outil Altégo
- La mise en place de la dématérialisation des contrats, bulletin de paie, etc...
- La mise en place de la certification qualité



Groupement Eureka

Fin 2015, la SCOP Tremplin 73, ETTI en Savoie, a rejoint le groupement Eureka par une prise de participation d'Optima : • 1 agence à Chambéry a été ouverte • 1 co-entreprise à Grenoble sera créée en 2017

En 2016, le groupement a intégré l'ETI PIL Emploi, présente en Occitanie, par la signature d'une convention de partenariat. La prise de participation d'Optima initialement prévue n'a pas aboutie.

Les enjeux des prochaines années

- **Poursuivre le développement** du périmètre consolidé d'Eureka.
- **Structurer et définir un modèle de développement** du groupement (partenariat commercial, franchise...).
- **Réussir l'accueil de nouveaux membres dans le groupement** : en Ile de France avec ARES, en Pays de la Loire avec SITI Intérim.



Offre experte de recrutement, formation et placement

Interim'r, Industrie, BTP et Tertiaire
Interim'r santé,
médical et paramédical



En Provence
Alpes
Côte d'Azur,
développement de
l'activité Interim'r.



Structuration de
l'activité Interim'r santé
par le renforcement
des équipes actuelles
par le recrutement de
professionnels spécialisés
SANTÉ.

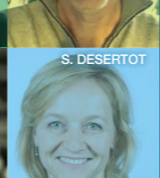
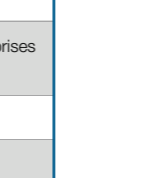
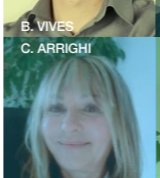
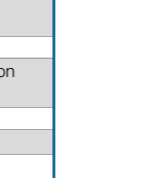
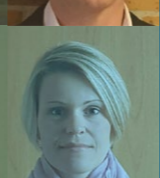
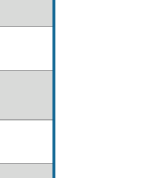
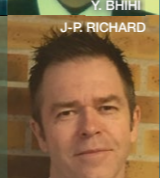
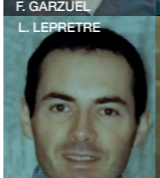
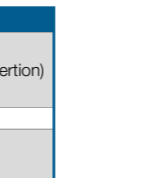
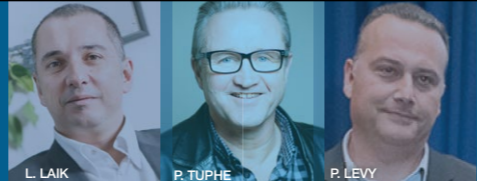


Les enjeux des prochaines années

- Développer la part du travail temporaire «classique» comme outil de sécurisation du groupe.
- Développer une branche de travail temporaire spécialisée dans le médical à forte valeur ajoutée et répondant aux besoins des hôpitaux, cliniques et établissements spécialisés.



Une équipe opérationnelle engagée ...



Groupe La Varappe

L'innovation sociale comme moteur du développement des années à venir

En 2016, à la veille des 25 ans du Groupe, l'association La Varappe a redéfini son positionnement et son rôle :

- Le conseil d'administration a rédigé son nouveau projet directeur afin qu'il soit le garant des valeurs et attitudes du Groupe.
- Le conseil d'administration inscrit la contribution de l'association dans l'innovation sociale pour penser et initier les évolutions des métiers du Groupe.

Pour 2017, deux thématiques ont été retenues :

- L'évolution du métier du travail temporaire pour faire que chaque personne puisse vivre d'un travail.
Pilote : Patrick Gagnaire, Vice Président de l'association.
- Le développement d'une offre "emploi-logement" pour les personnes les plus précaires.
Pilote : Patrick Labruyère, Trésorier de l'association.

Nom	Fonction	Coordonnées	Mandat et distinctions
Laurent LAIK	Président du Groupe	laik@l-v-d	Président d'Utopreneur (fédération nationale des entreprises d'insertion) Entrepreneur social français 2010
Patrick LEVY	DGA du Groupe	patrick.levy@l-v-d.fr	Juge Tribunal de Commerce Marseille
Patrick TUPHÉ	Président Eureka BFC	patrick.tuphe@eureka-interim.fr	Président de Prismemploi BFC Administrateur national Prismemploi Vice-Président national FAFTT
Françoise GARZUEL	Responsable de l'ingénierie de formation	francoise.garzuel@l-v-d.fr	
Céline HASSANI	Responsable des conventions et partenariats	celine.hassani@l-v-d.fr	
Carole ARRIGHI	Responsable achat et prévention sécurité/qualité	carole.arrighi@eureka-interim.fr	
Jean-Philippe RICHARD	Président Interim'r BFC	jean-philippe.richard@interimr.com	Président du MEDEF de la Nièvre Membre du Comex du MEDEF
Laurent LEPRÉTRE	Directeur Eureka PACA	laurent.lepretre@eureka-interim.fr	
Sandrine DÉSSERTOT	Directrice Eureka BFC	sandrine.desertot@eureka-interim.fr	Membre du bureau national de la fédération des entreprises d'insertion
William DECEMBRY	Animateur accord cadre	william.decembry@eureka-interim.fr	
Benjamin VIVES	Directrice LVD Environnement	benjamin.vives@l-v-d.fr	
Laud BRULEY	Directeur de site LVD Environnement PACA	laud.bruley@la-varappe.fr	
Florian CHIESA	Directeur de site LVD Environnement et Energie PACA et Occitanie	florian.chiesa@la-varappe.fr	Administrateur de la fédération des entreprises d'insertion Occitanie
Yassine BIHI	Responsables des études LVD Energie	yassine.bihi@lvdenergie.fr	
Toni DELOGU	Directeur Technique LVD Energie	toni.delogu@lvdenergie.fr	



www.groupelavarappe.fr